


PARTICOLARE VIDEO-SORVEGLIANZA

Telecamera IP66 alimentazione 12Vcc ottica 2.8-12mm



SET PORTA ANNAFFIATOIO E PORTA SCOPE

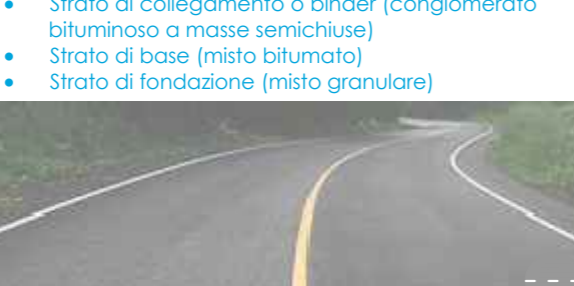
Per dare maggiore decoro ed evitare quel senso di confusione all'interno del cantiere si è pensato di installare, in punti strategici, un set porta annaffiatoio e porta scope con gommone per impedire che scope ed annaffiatoio vengano dispersi per il cantiere da dislocare.



VIALE PRINCIPALE CARRABILE

Viale principale in conglomerato bituminoso completo di banchina e di griglia per la raccolta delle acque composte da:

- strato di usura antisidici (conglomerato bituminoso a masse chiuse)
- Strato di collegamento o binder (conglomerato bituminoso a masse semchiuse)
- Strato di base (misto bitumato)
- Strato di fondazione (misto granulare)



VEICOLO ELETTRICO

Veicolo attrezzato per il trasporto di portatori di handicap o persone con ridotte capacità motorie, fornito di due posti a sedere anteriori (uno per l'autista e uno per l'accompagnatore) e una piattaforma posteriore dotata di sistema incenerimento e girante di sicurezza per l'imbocco di una carrozetta. Autista assunto dalla concessionaria a part-time per non meno di 20 ore settimanali



PARTICOLARE VIDEOSORVEGLIANZA

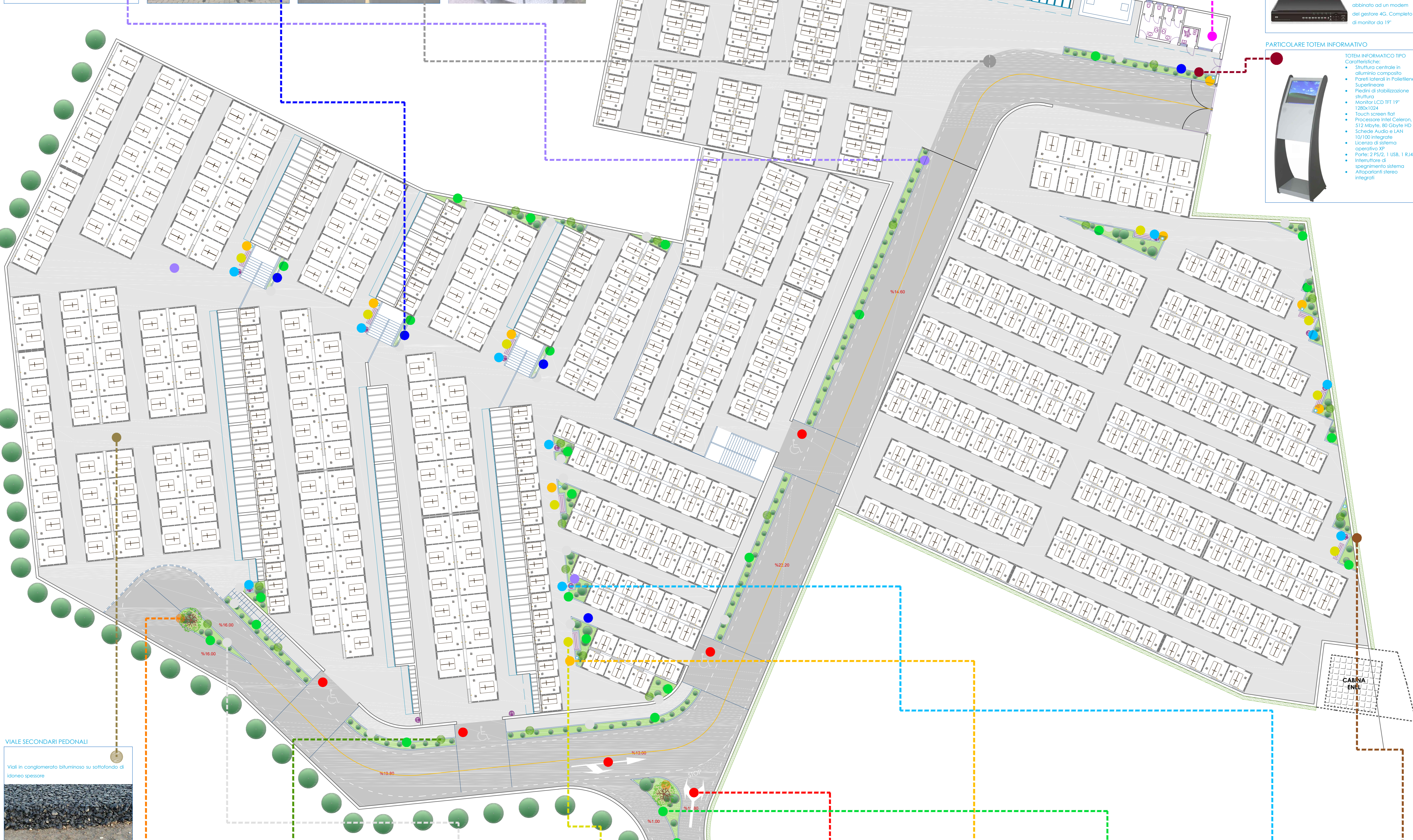
Videoregistratore digitale con 6 canali video e 6 quadri con connessione ad una rete LAN/Internet e la visione da remoto tramite iPhone, Pad, Blackberry, Android. Funzione motion detection per registrare solo quando viene rilevato movimento, ingressi di allarme, doppia uscita video analogico e VGA, abbinato ad un modem del gestore 4G. Completo di monitor da 19"



PARTICOLARE TOTEM INFORMATIVO

TOTEM INFORMATICO TIPO
Caratteristiche:

- Struttura completa in alluminio anodizzato
- Panelli laterali in Poliretene Superficie
- Piedini di stabilizzazione struttura
- Monitor LCD TFT 19" 1280x1024
- Touch screen flat
- Processore Intel Celeron, 512 Mbyte, 80 Gbyte HD
- Schede Audio e LAN 10/100 integrate
- Licenza di sistema operativo XP
- Porte: 2 PS/2, 1 USB, 1 RJ45
- Infrastruttura di spegnimento sistema
- Altoparlanti stereo integrati


VIALE SECONDARI PEDONALI

Viali in conglomerato bituminoso su sovrappavimento di idoneo spessore




ALBERI

La Liquidambar styraciflua "Worplesdon" è un albero che appartiene alla famiglia delle Hamamelidaceae. Ha un'altezza molto elevata che supera i 12 metri si adatta bene ai giardini di grandi dimensioni, la larghezza è maggiore di 8 metri. Le foglie di questa cultivar sono decidue.



CIPRESSI

I cipressi sono alberi sempreverdi con foglie aghiate a squame. È l'albero tipico dei cimiteri perché le sue radici, scendendo a fuso nella terra in profondità invece che svilupparsi in orizzontale, non danno luogo a interferenze con le sepolture circostanti.



PARTICOLARE CORDOLI

Cordoli in cemento per usi stradali, residenziali, giardini, aiuole. Un sistema composto costituito da cordoli in cemento compensato di pezzi per angoli interni ed esterni curve concave e convesse, bocche di lupo.

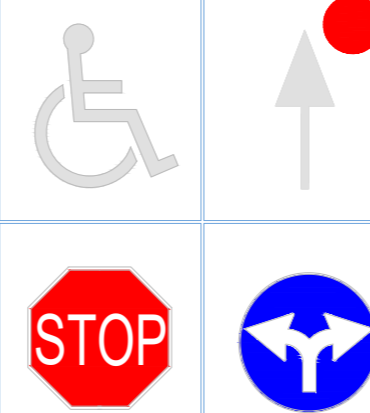


PARTICOLARE PANCHINA

Panca ghisa e legno per arredo urbano composta da: due sostegni senza schienali in ghisa EN-GJL-200 (EN EN 1561) con fori predisposti per il fissaggio delle doghe in legno, doghe in legno di pino o rovere da cm 160 fissate ai sostegni con viti autofilettanti e con panni passanti in acciaio inox. Rivestito di pavimento mediante travi ad espansione.



SEGNALETICA STRADALE



CESTINI PORTA RIFIUTI

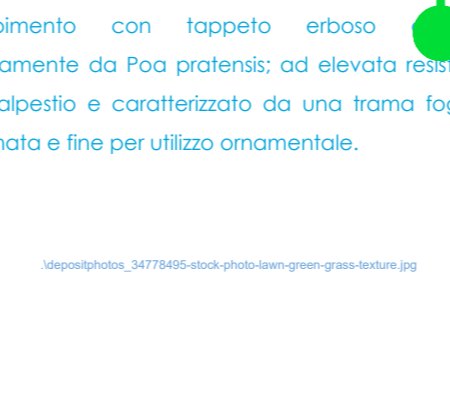
Cestino Ecology con coperchio

Dimensione:
Altezza fuori terra - cm 107
Parte da inferiore - cm 20
Diametro cesto - cm 27
Altezza cesto - cm 49,5
Capacità - litri 25
Peso - kg 11.




PARTICOLARE AIUOLE

Inerbimento con tappeto erboso alto interamente da Poa pratensis ad elevata resistenza al calpestio e caratterizzato da una trama fogliare ordinata e fine per utilizzo ornamentale.



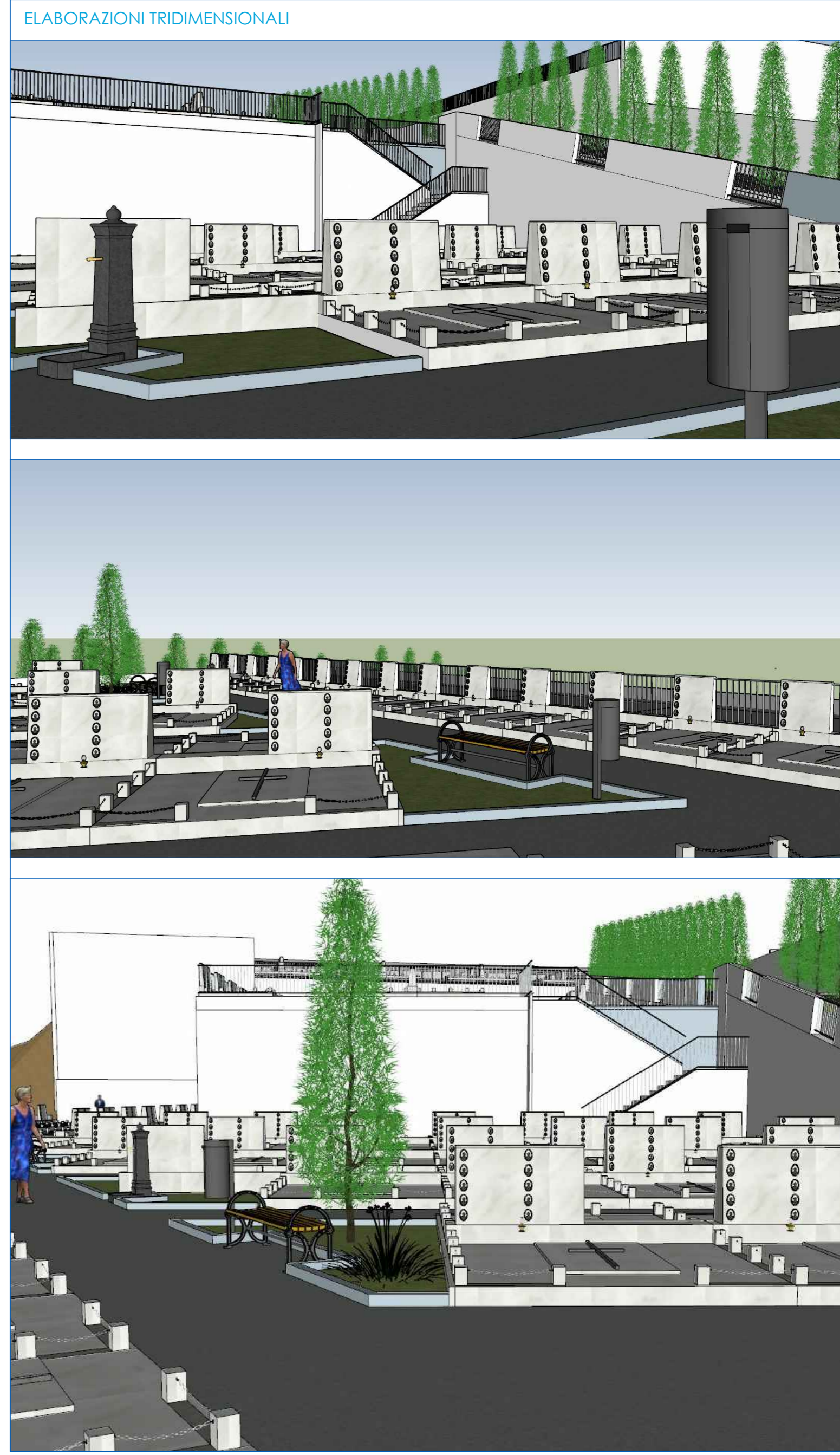
FONTANELLE "TIPO MILANO"

Fontanella da terra in ghisa, composta da tre fusori in ghisa grigia o G-20 (coperchio, corpo e base). Il coperchio in alto è ispezionabile mediante 4 viti. Il corpo ha un foro da 3/4 di centro dove è possibile installare un rubinetto in ottone a pulsante o a stero.



PARETE VERTICALE VERDE

Parete verticale verde su struttura metallica fissata al muro perimetrale. La vegetazione applicata alla rete metallica è del tipo "verde pannello di tipo estensivo".

PROGETTO ESECUTIVO
ai sensi degli articoli da 33 a 43 del D.P.R. 207/2010



IL CONCESSIONARIO
Termini Imerese Srl
Amministratore Unico: Luigi Carrino

I PROGETTISTI
PROGECA Srl
L'Amministratore Unico è incaricato dalla Provincia di Palermo
Ing. Vincenzo Caputo
Via Caserta n° 3358
Caserta (CE) - Campania

Ing. Domenico Porfida
Ord. Ing. Caserta n° 2652

Ing. Mario Perri
Ord. Ing. Caserta n° 4326

TAV A.8

PLANIMETRIA PAVIMENTAZIONI ED ARREDO URBANO

CONTRATTO PER L'AMPLIAMENTO CIMITERO E GESTIONE DEL NUOVO E VECCHIO CIMITERO DEL COMUNE DI TERMINI IMERESE
(Contratto di concessione del 27 Settembre 2012 - Rep. n. 10829 - Racc. n. 31)

COMUNE DI TERMINI IMERESE
Provincia di Palermo

GENNAIO 2019