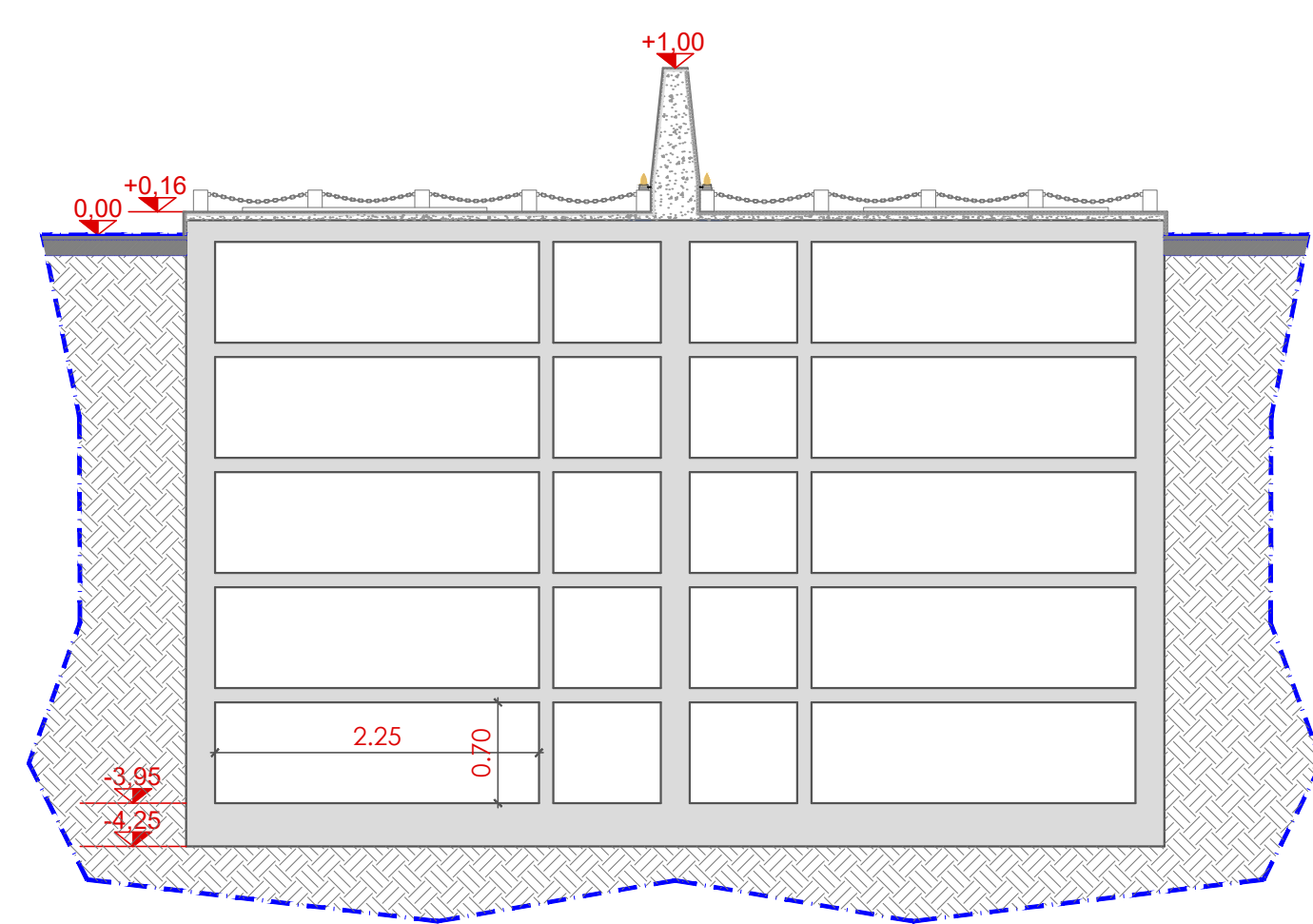
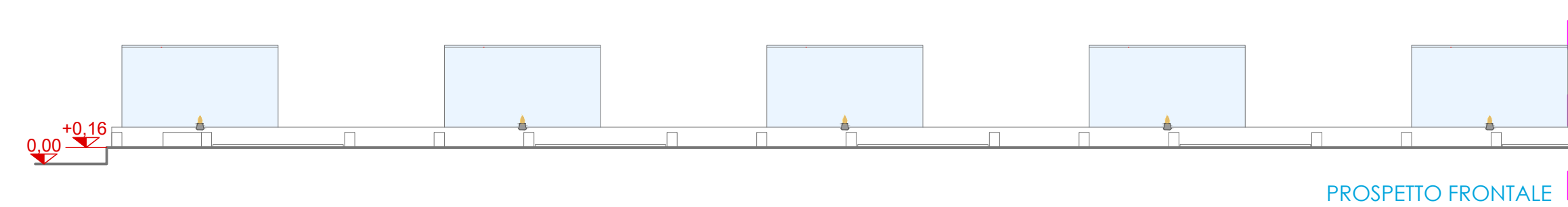


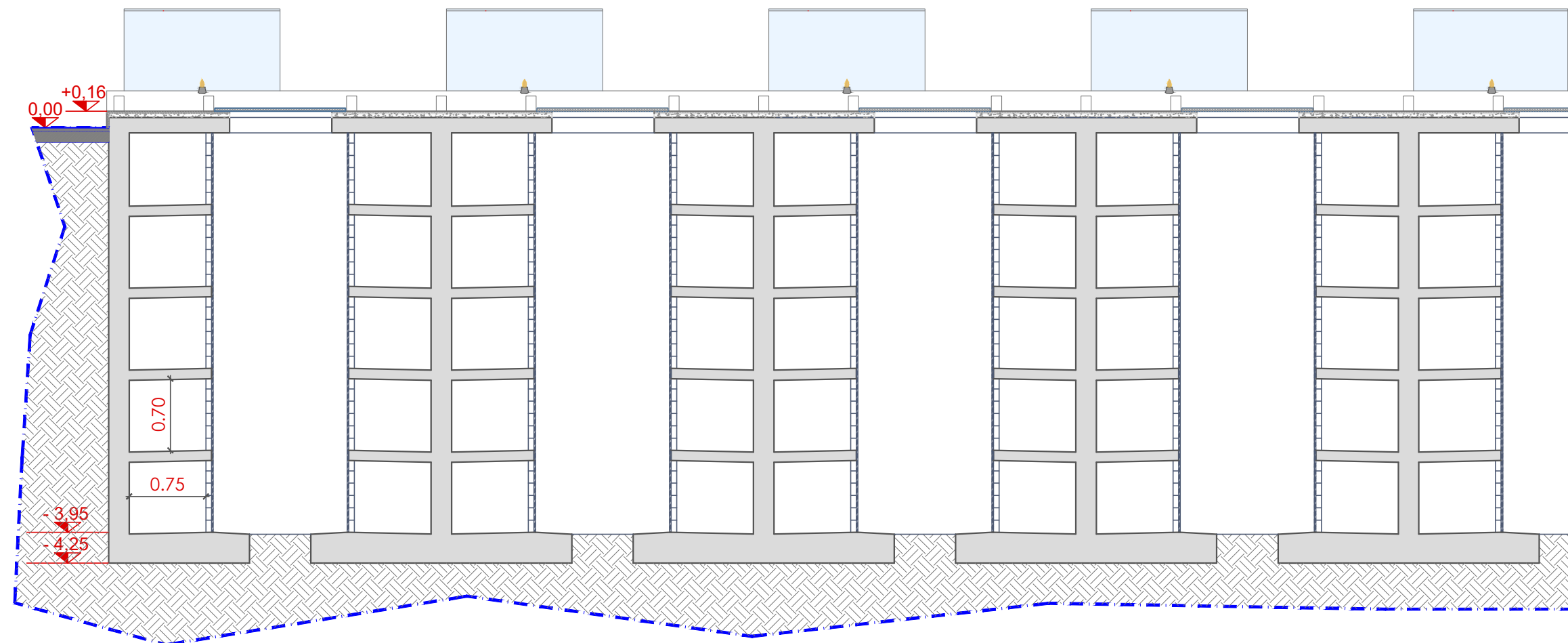
PIANTA



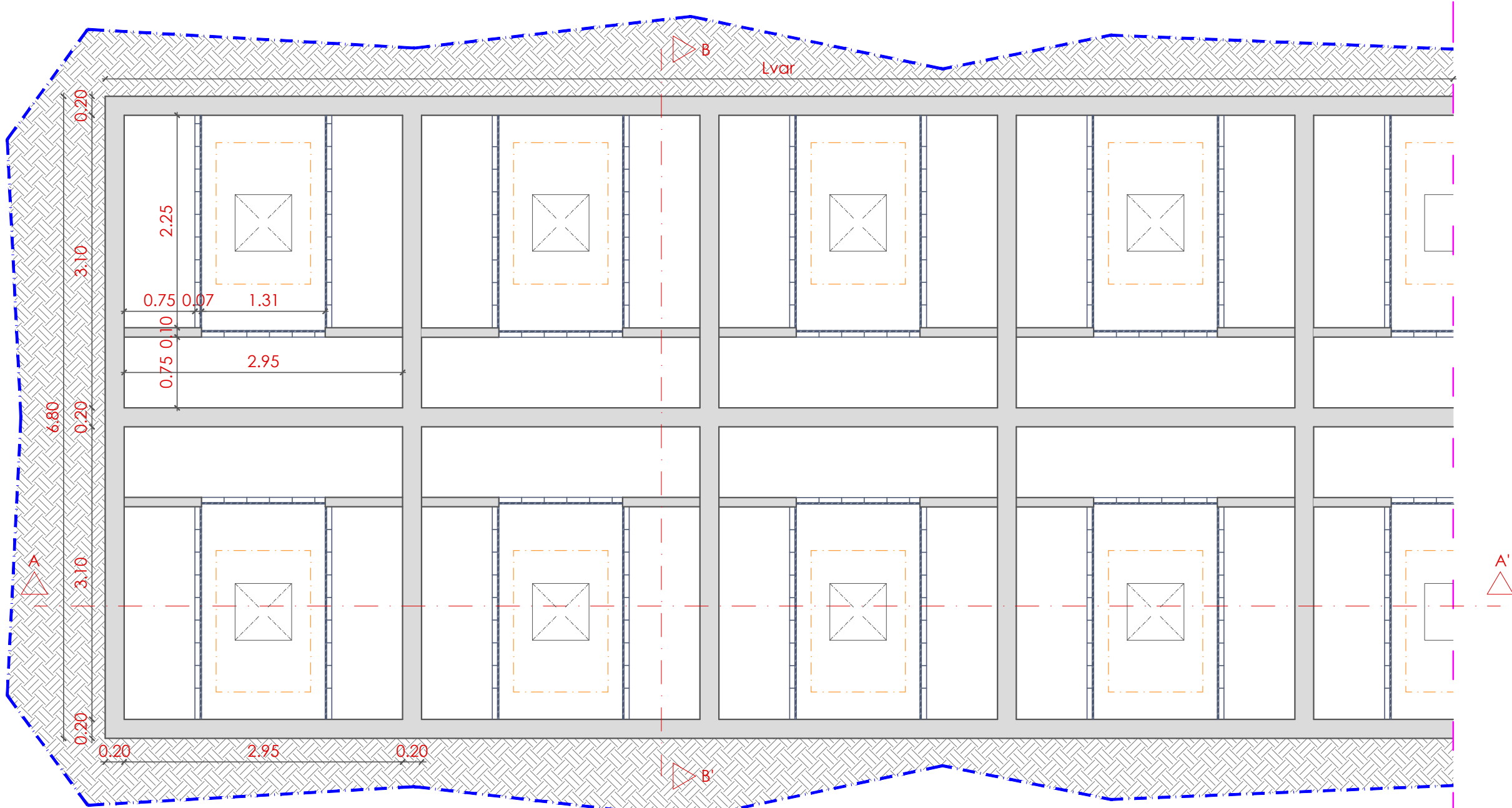
SEZIONE B-B'



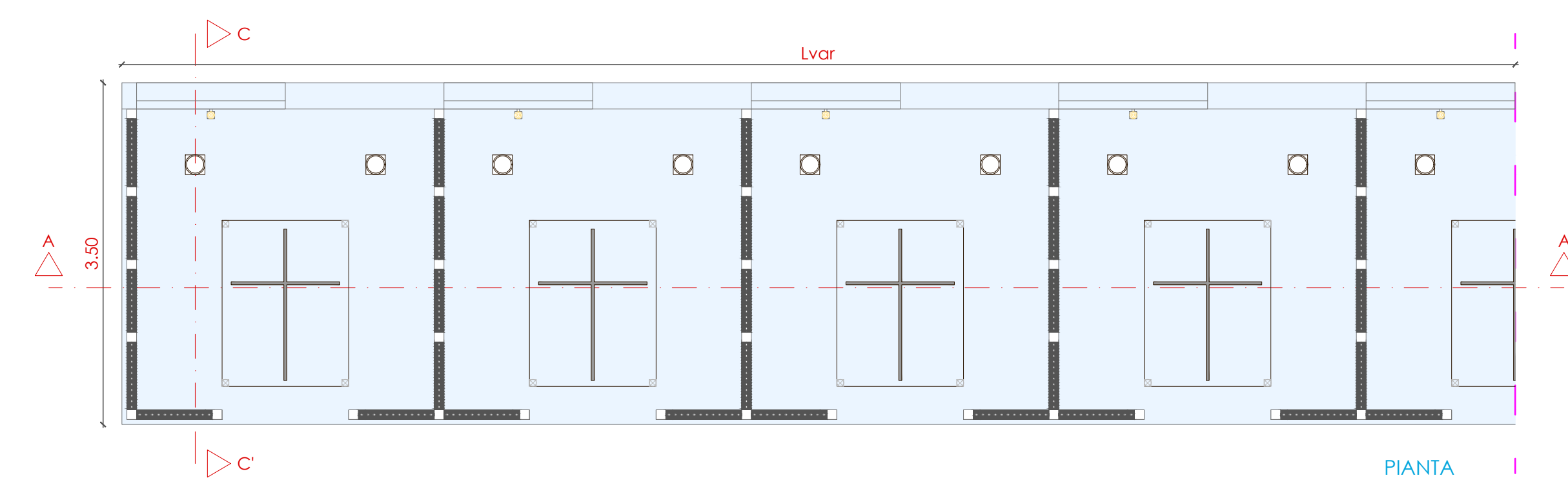
PROSPETTO FRONTALE



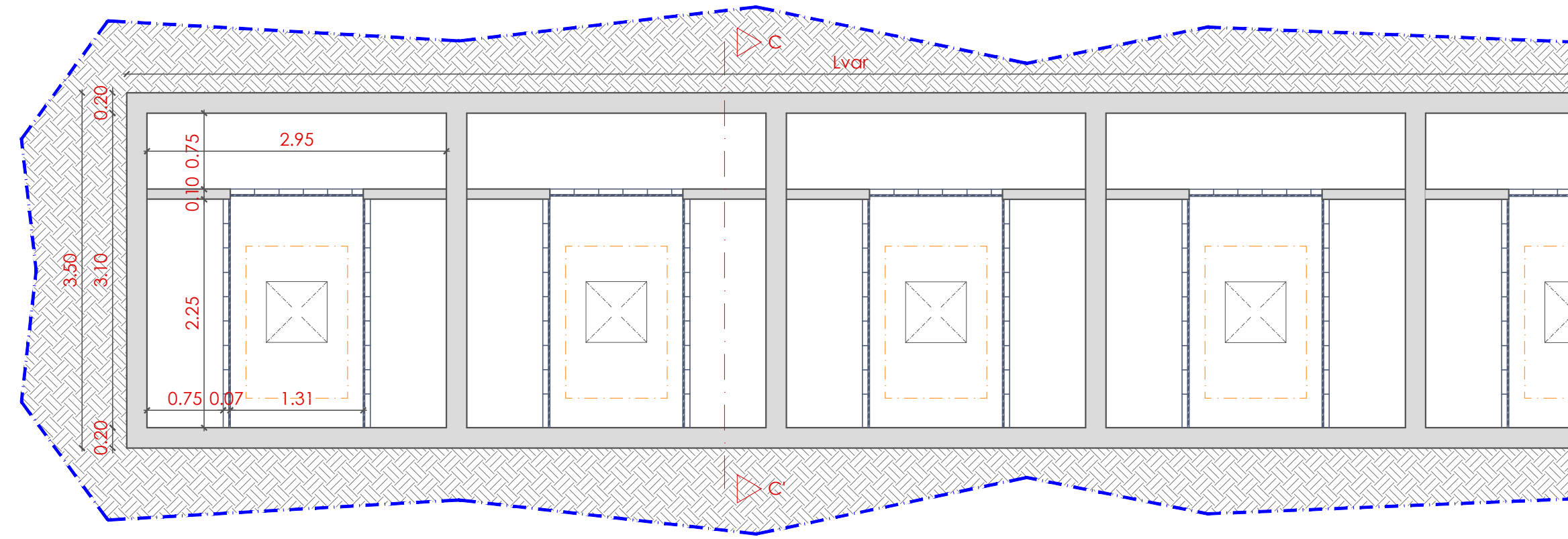
SEZIONE A-A'



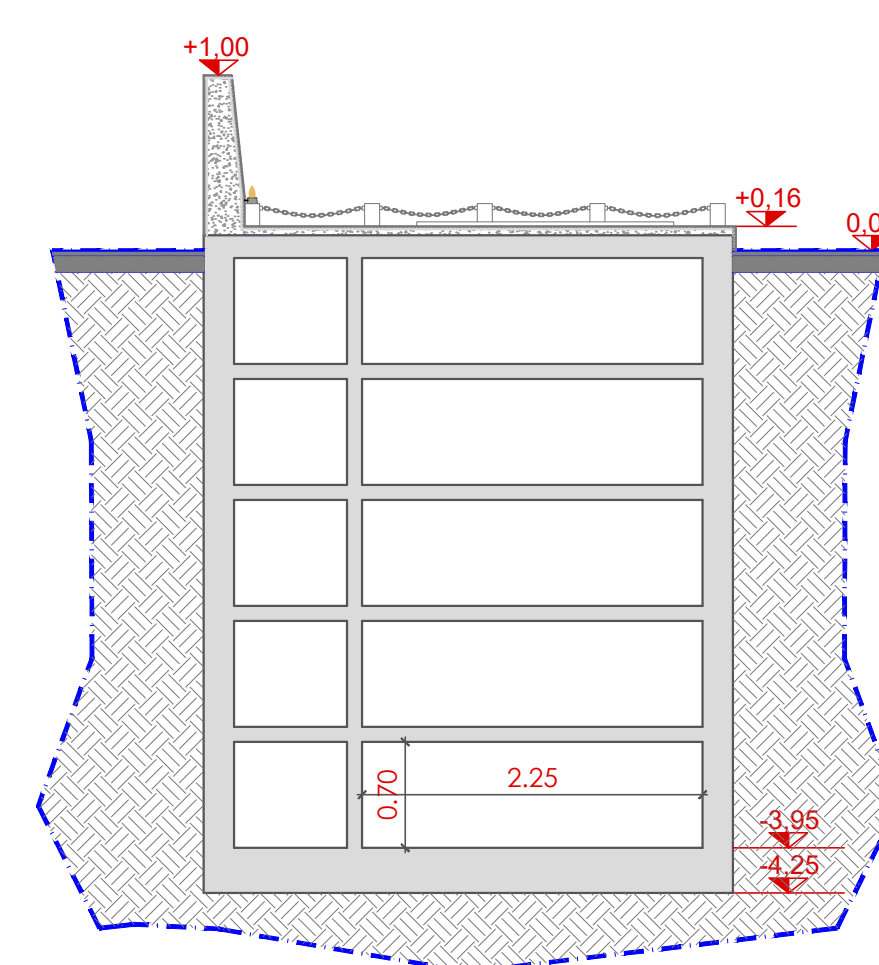
SEZIONE ORIZZONTALE



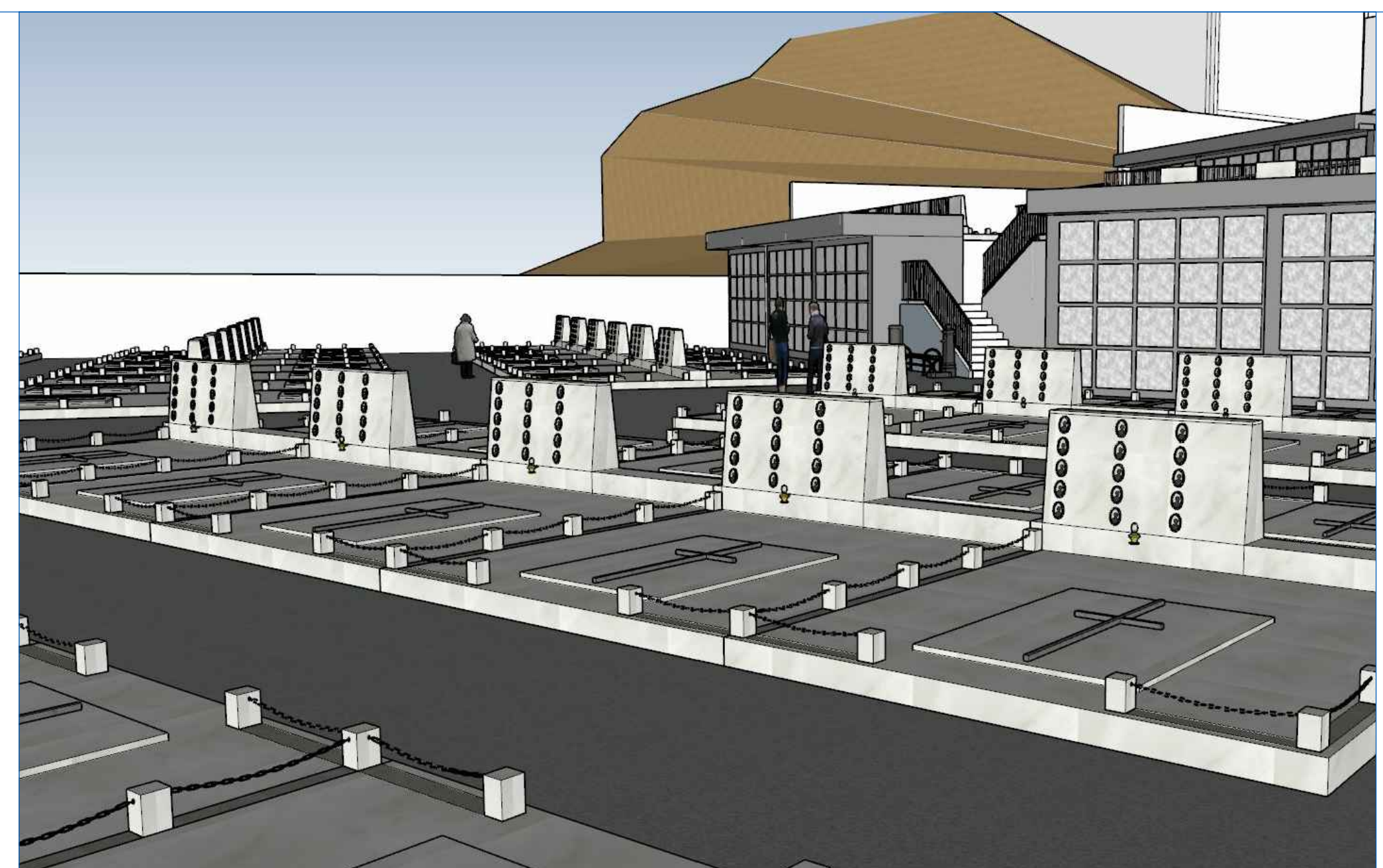
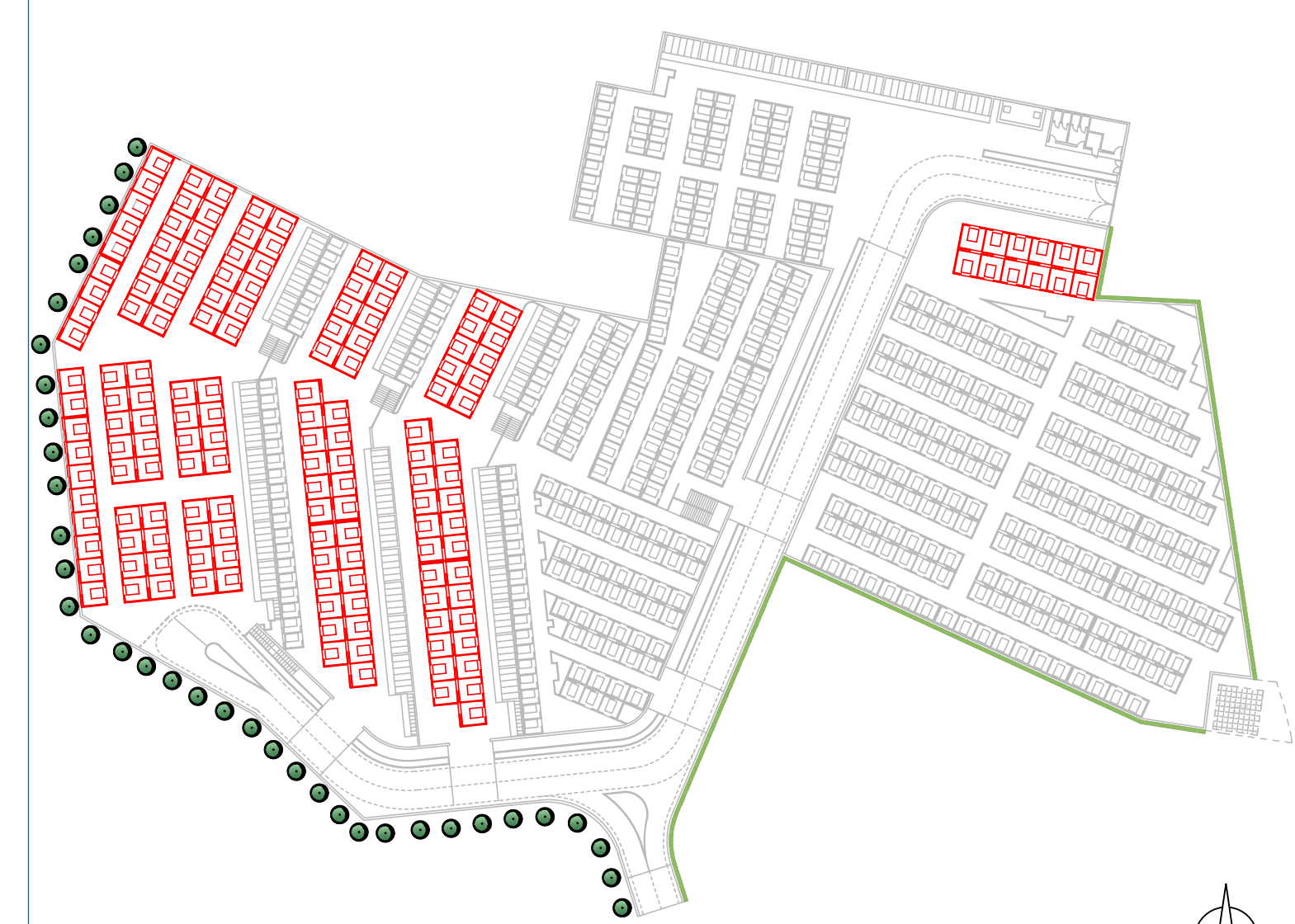
PIANTA



SEZIONE ORIZZONTALE



SEZIONE C-C'



PROGETTO ESECUTIVO
ai sensi degli articoli da 33 a 43 del D.P.R. 207/2010

IL CONCESSIONARIO
Service Termini Imerese Srl
Amministratore Unico: Luigi Carrino

I PROGETTISTI
PROGECA - L'Associazione per la progettazione e servizi integrati
Ing. Domenico Portiglia (Ord. Ing. Caserta n° 3358)
Ing. Mario Perri (Ord. Ing. Caserta n° 4326)

TAV A.13

MANUFATTI CIMITERIALI SEPOLTURA GENTILIZIA

CONTRATTO PER L'AMPLIAMENTO CIMITERO E GESTIONE DEL NUOVO E VECCHIO CIMITERO DEL COMUNE DI TERMINI IMERESE
(Contratto di concessione del 27 Settembre 2012 - Rep. n. 10829 - Racc. n. 31)

COMUNE DI TERMINI IMERESE
Provincia di Palermo

GENNAIO 2019