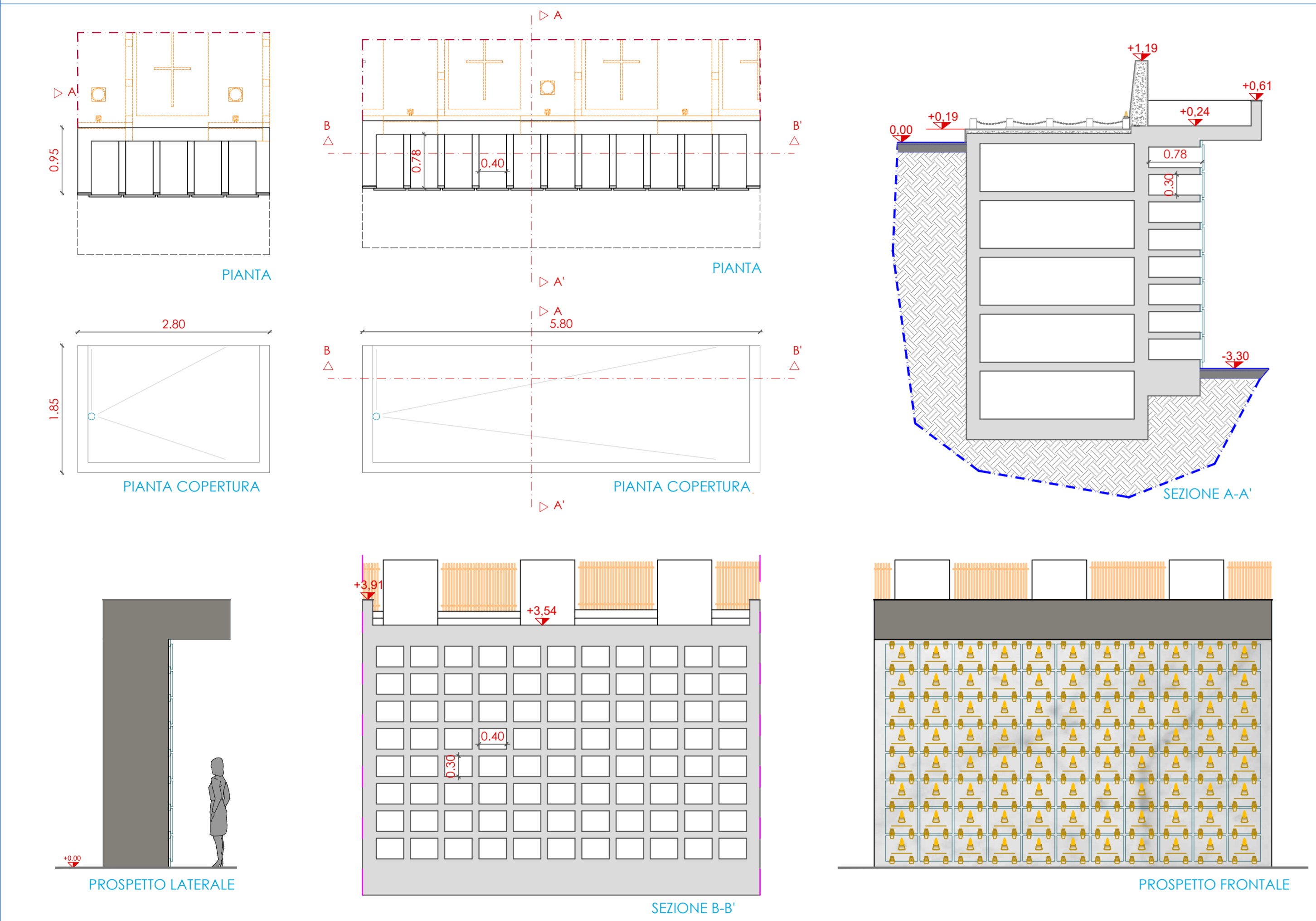
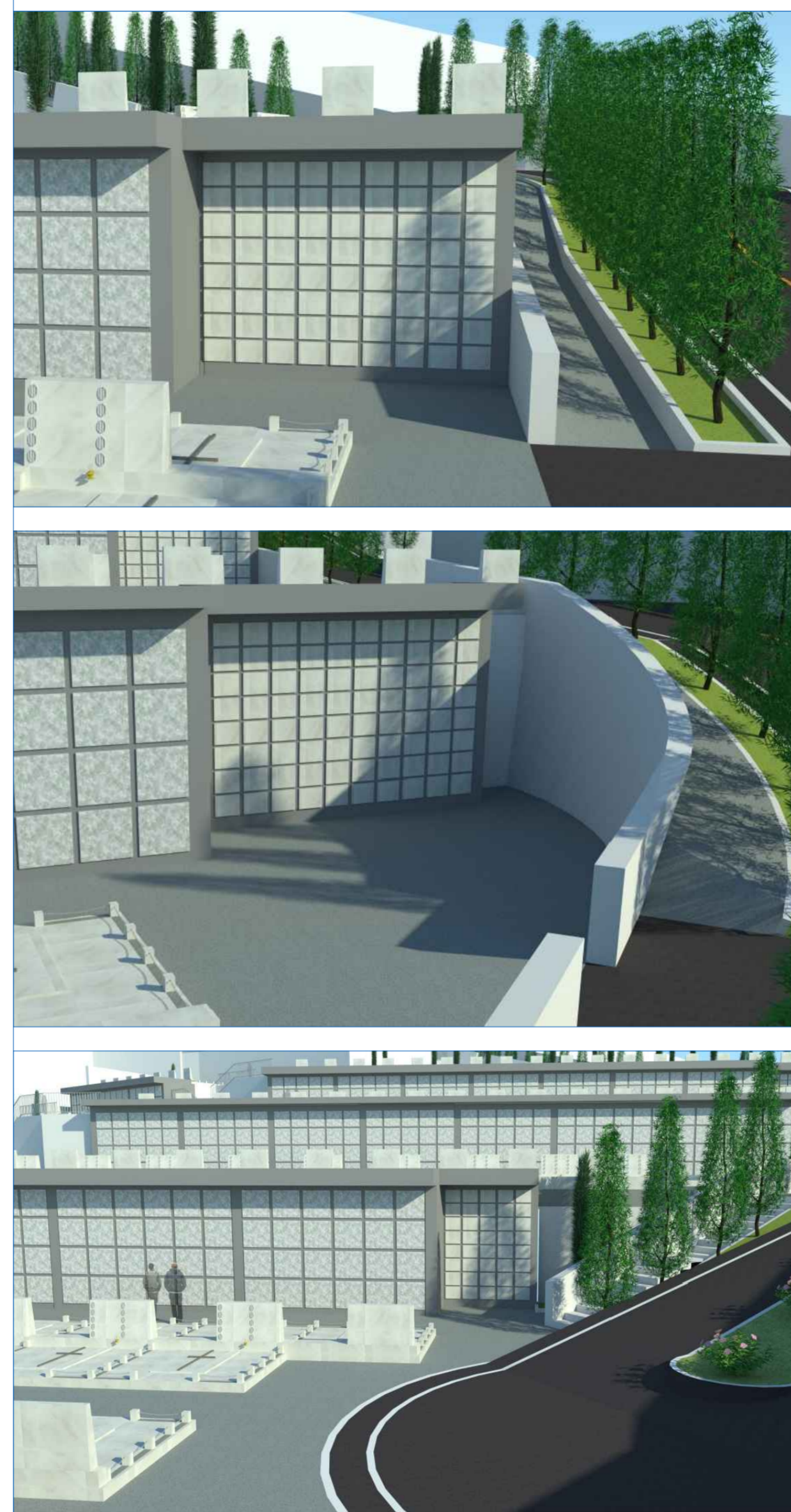


OSSARI/CINERARI \_ SCHEMA TIPO

scala 1:50

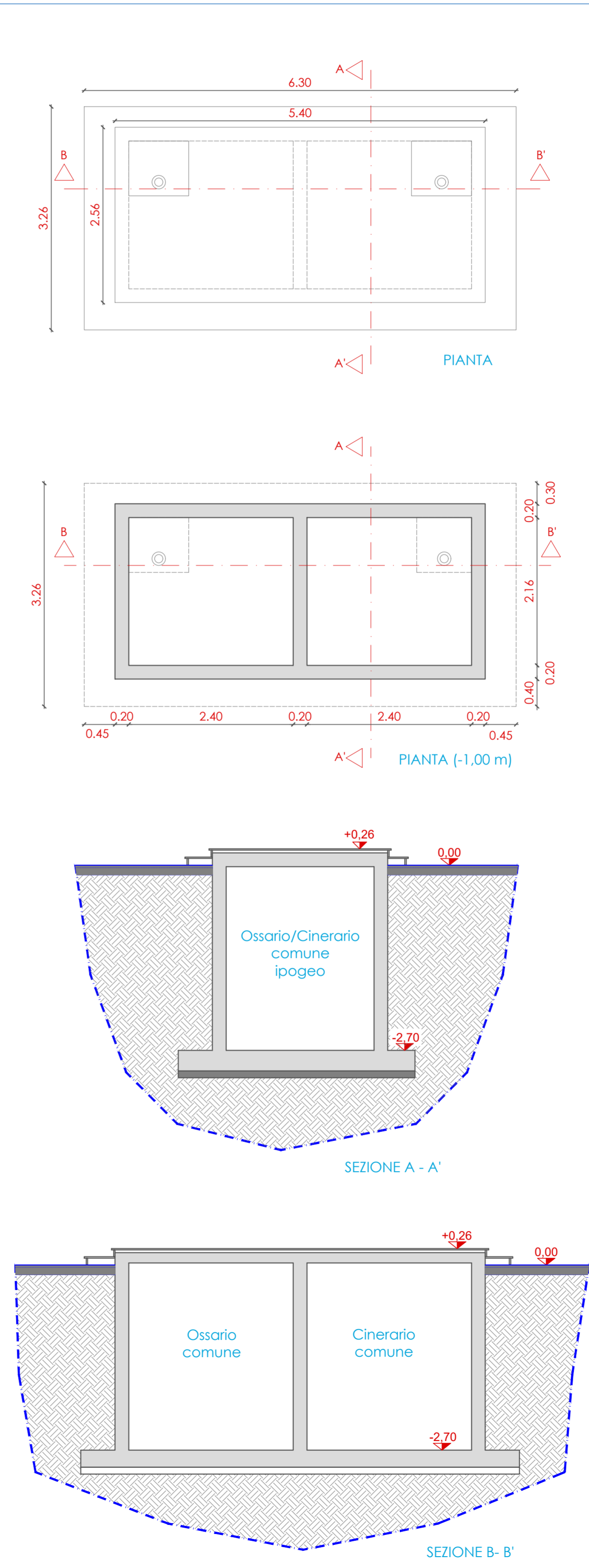


ELABORAZIONI TRIDIMENSIONALE | OSSARI/CINERARI



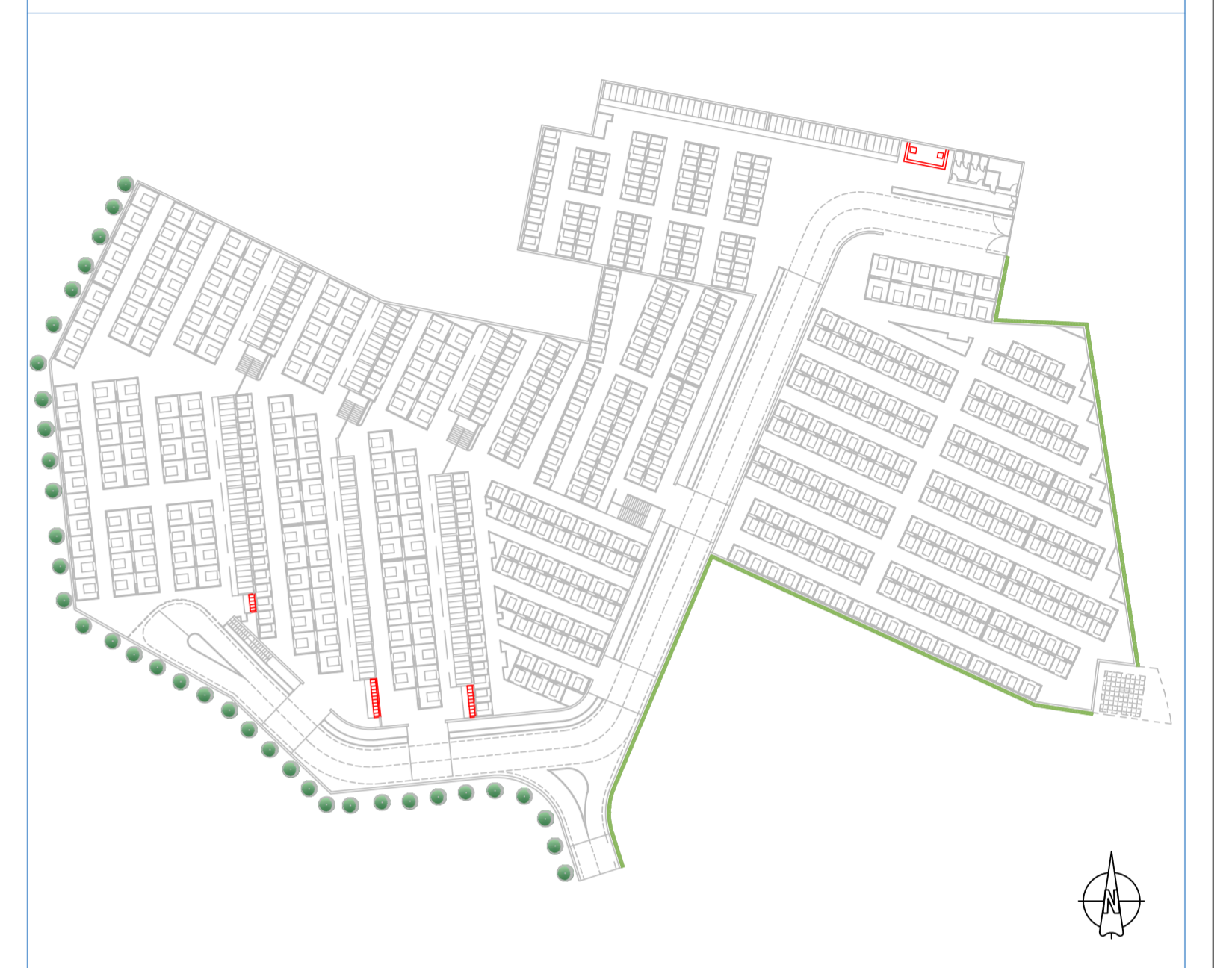
OSSARIO/CINERARIO COMUNE

scala 1:50

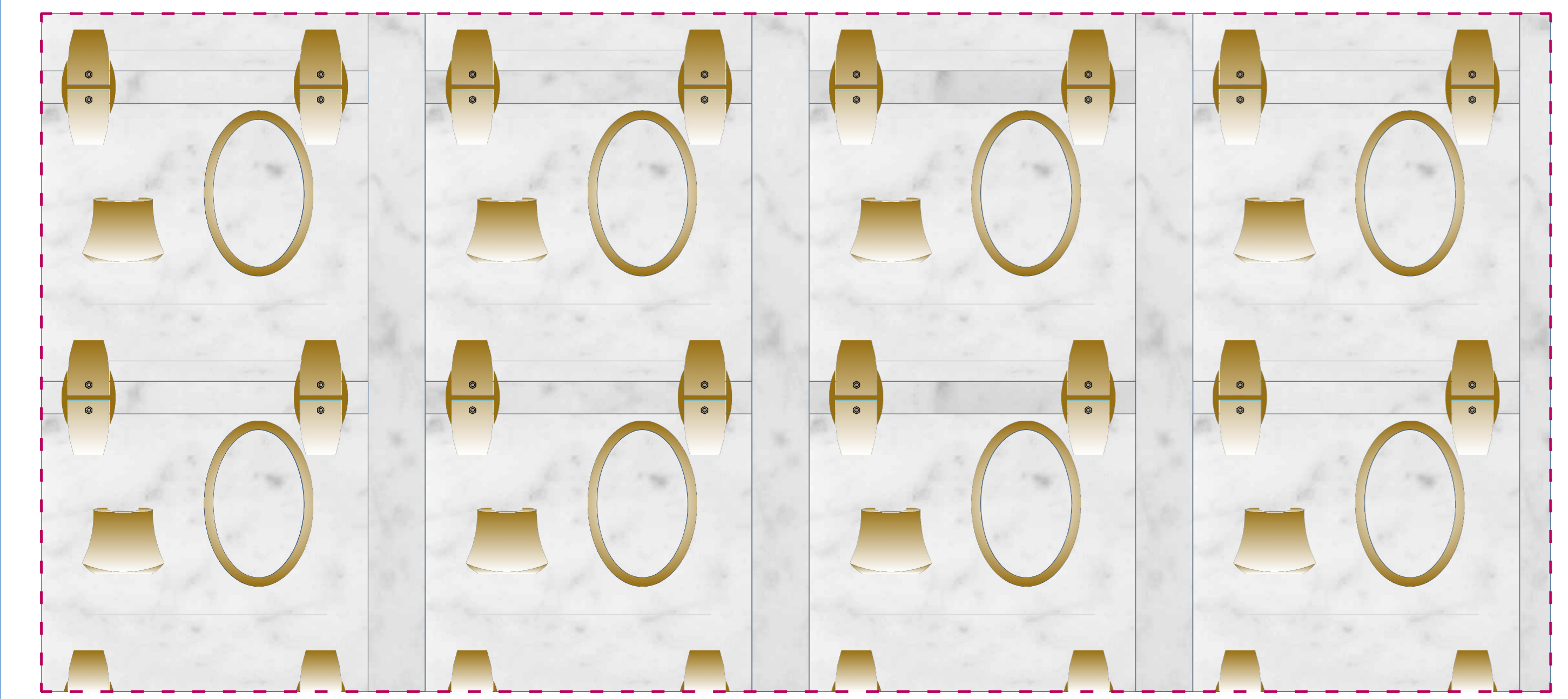


KEYPLAN

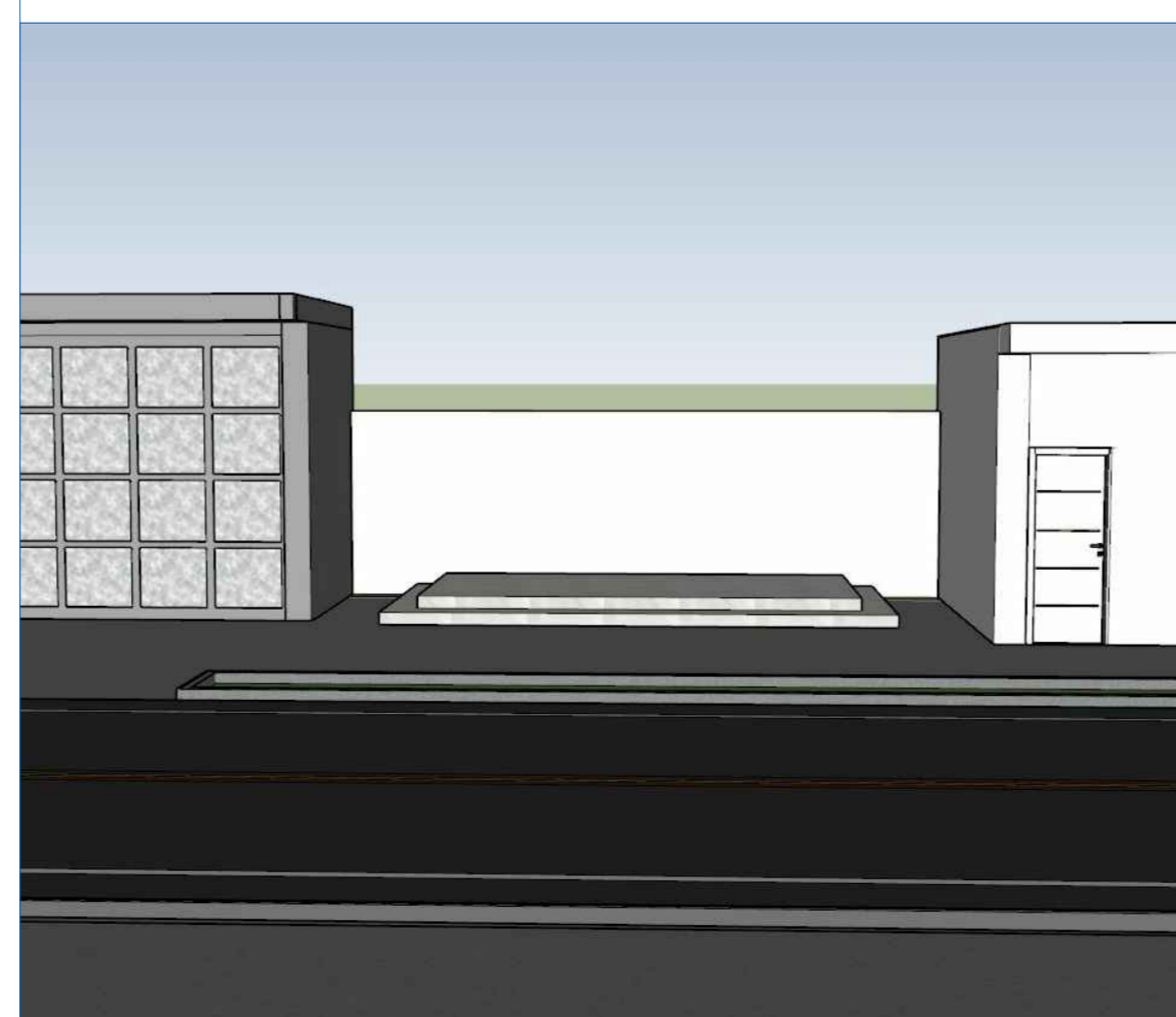
scala adattata



PARTICOLARI LAPIDI BLOCCO OSSARI/CINERARI



ELABORAZIONE TRIDIMENSIONALE | OSSARIO/CINERARIO COMUNE



**PROGETTO ESECUTIVO**  
ai sensi degli articoli da 33 a 43 del D.P.R. 207/2010

**IL CONCESSIONARIO**  
Service Termini Imerese Srl  
Amministratore Unico: Luigi Carraro

**I PROGETTISTI**  
PROGECA  
Ing. Vincenzo Caputo  
Ing. Domenico Perfidia  
Ing. Mario Perri

**COMUNE DI TERMINI IMERESE**  
Provincia di Palermo

**TAV A.15**

**MANUFATTI CIMITERIALI OSSARI/CINERARI ED OSSARIO/CINERARIO COMUNE**

CONTRATTO PER L'AMPLIAMENTO CIMITERO E GESTIONE DEL NUOVO E VECCHIO CIMITERO DEL COMUNE DI TERMINI IMERESE  
(Contratto di concessione del 27 settembre 2012 - Rep. n. 10629 - Racc. n. 31)

GENNAIO 2019