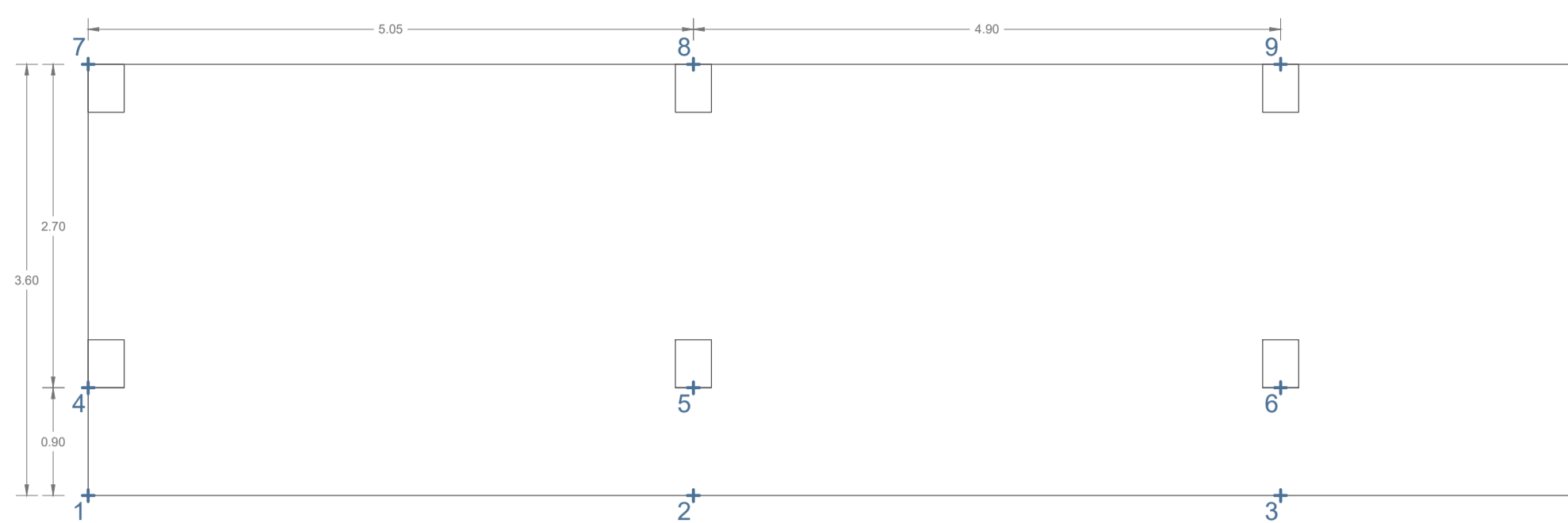


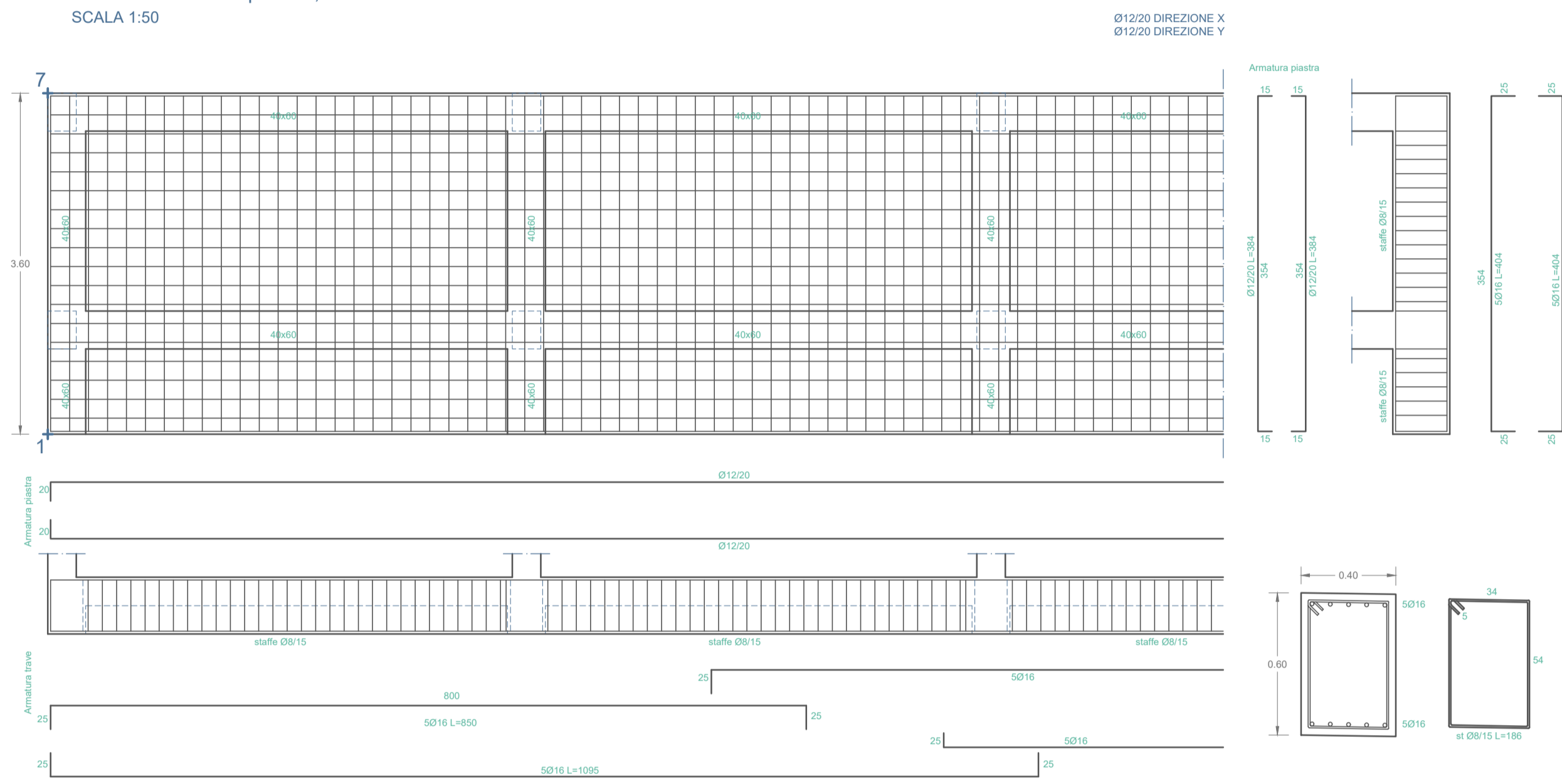
CARATTERISTICHE DEI MATERIALI
FONDAZIONI:
 Plateacalcestruzzo C28/35
 acciaio B450C
ELEVAZIONE:
 Pilastri, travi e solaio.....calcestruzzo C28/35
 acciaio B450C

PRESCRIZIONI D'OPERA
 -Copriferro: 2,5 cm in fondazione ed in elevazione.
 -Sovrapposizione armature: 40ø

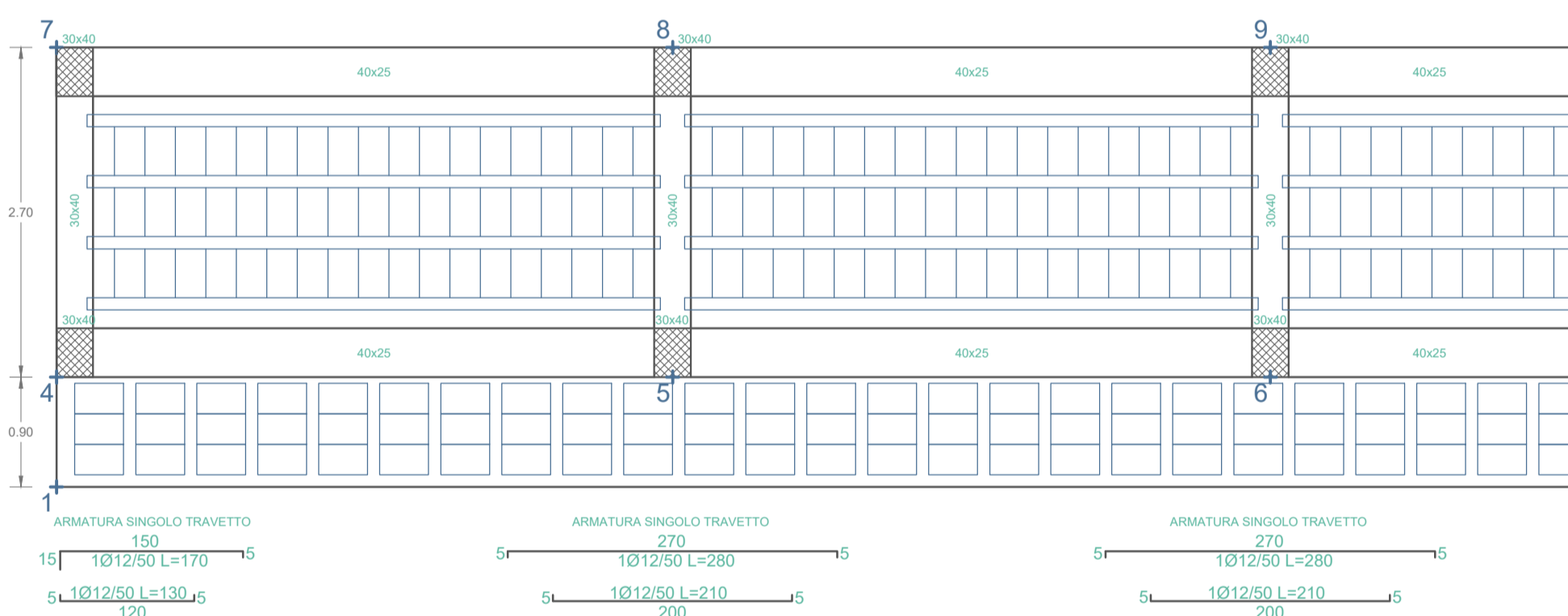
PIANTA FILI FISSI
 SCALA 1:50



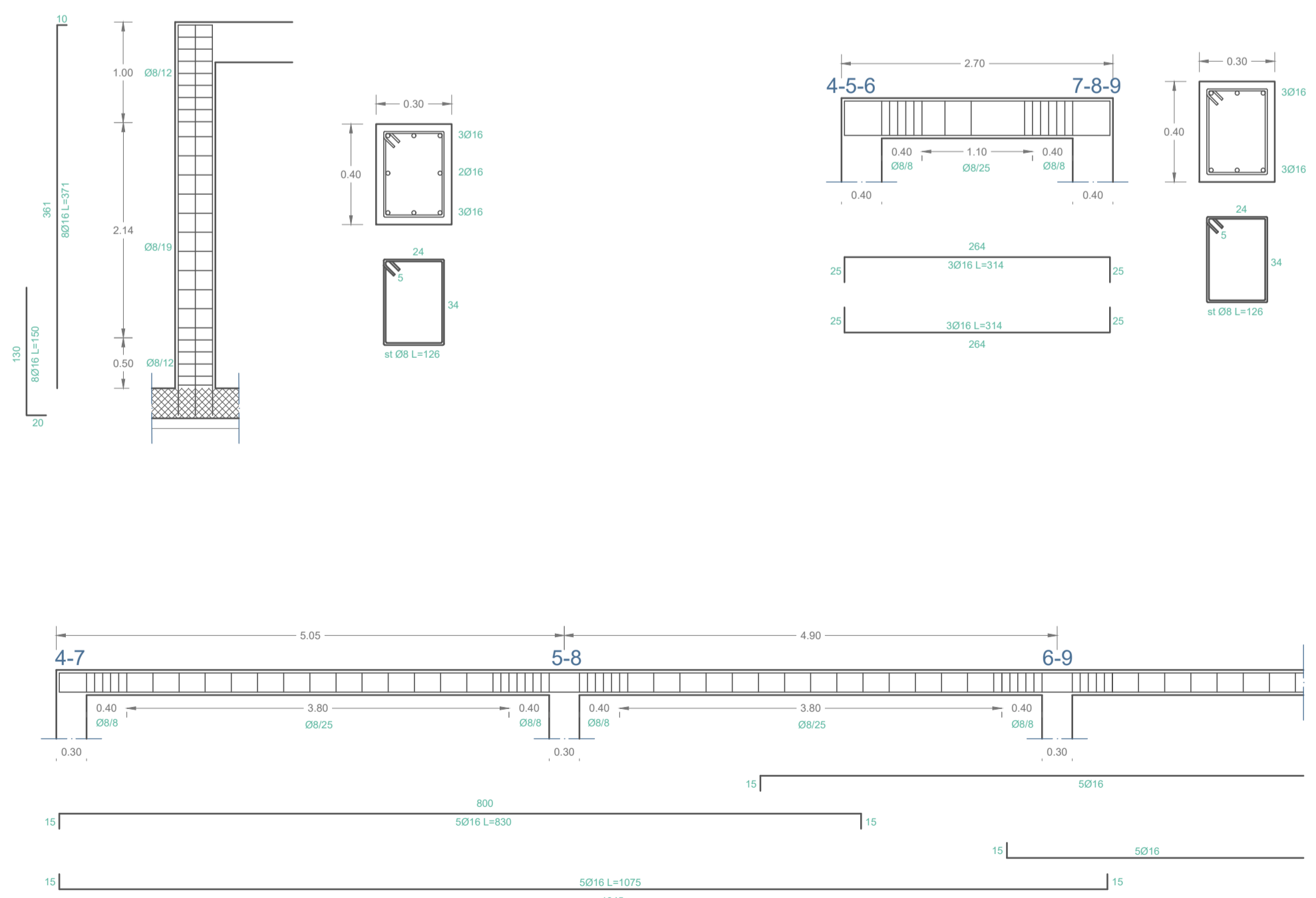
PIANTA FONDAZIONI
 PLATEA h=30cm - quota -0,10m
 SCALA 1:50



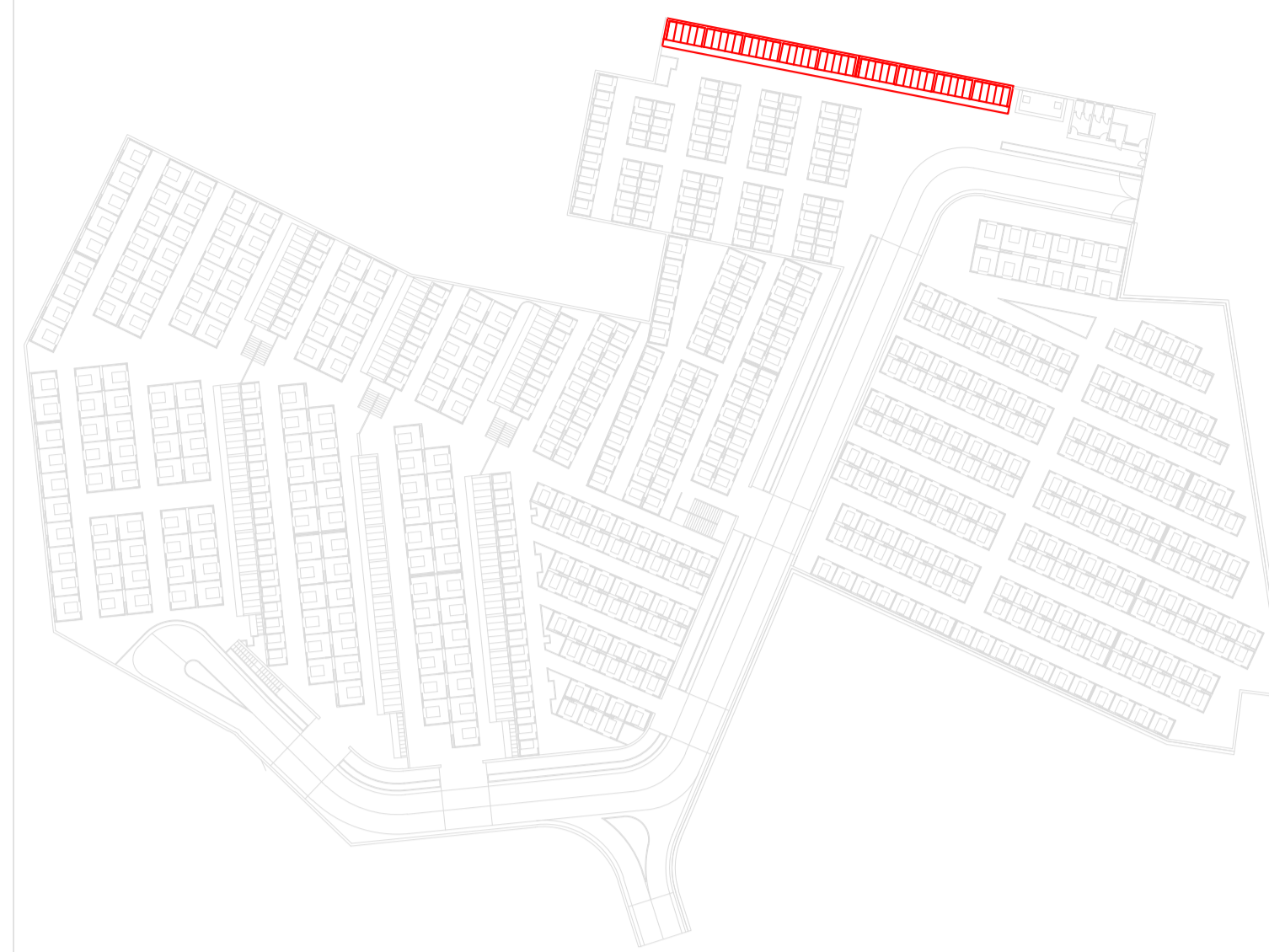
CARPENTERIA COPERTURA
 h=20+5cm - quota +3,54m
 SCALA 1:50



PILASTRATA TIPO
 Scala 1:50

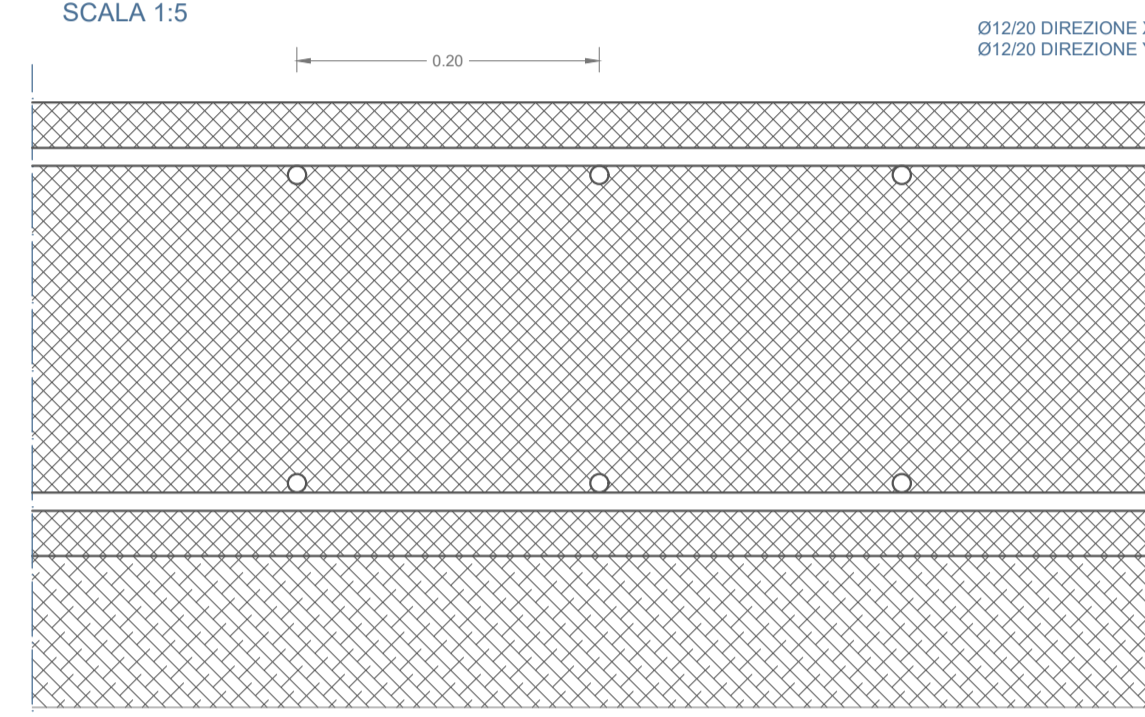


KEYPLAN

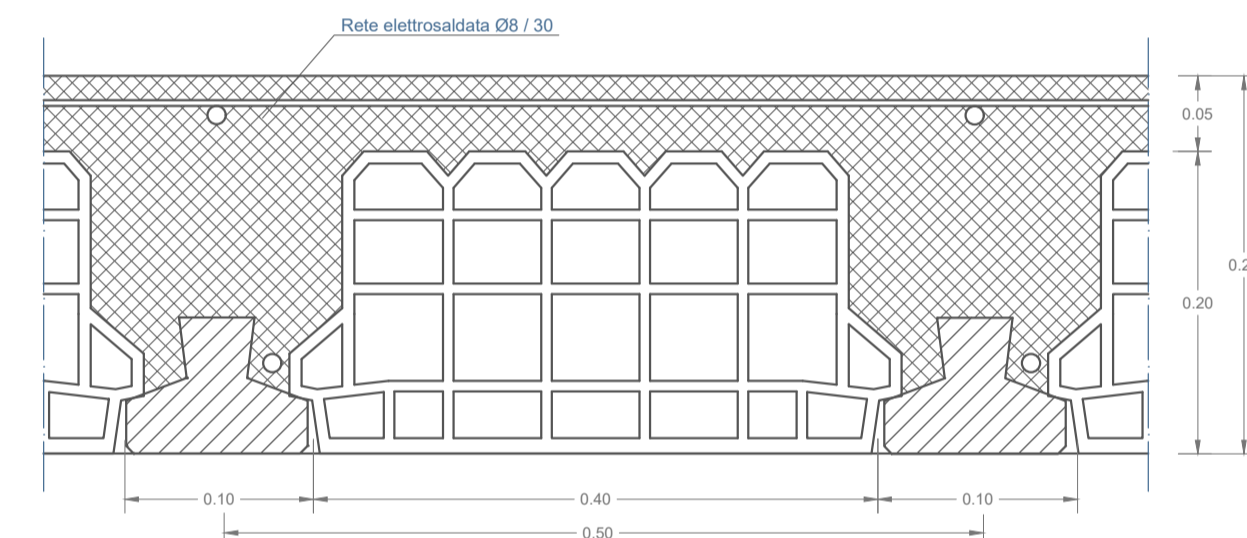


PARTICOLARI COSTRUTTIVI SCALE: 1:5

PARTICOLARE PLATEA 30cm
 SCALA 1:5

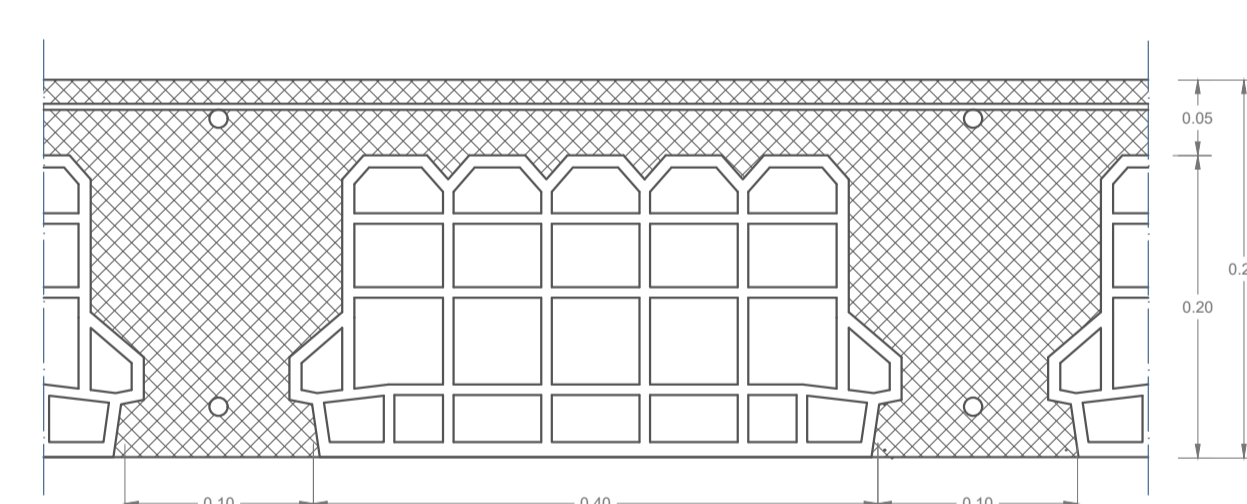


PARTICOLARE SOLAIO CON TRAVETTI PREFABBRICATI
 SCALA 1:5



Sezione solaio cm 20+5
 Travetti Celersap 9x12 interasse cm 50 armatura A5

PARTICOLARE SOLAIO CON TRAVETTI IN OPERA
 SCALA 1:5



Sezione solaio cm 20+5
 Travetti in opera



PROGETTO ESECUTIVO

di sensi degli articoli da 33 a 43 del D.P.R. 207/2010

IL CONCESSIONARIO

Service
 Termini Imerese Srl
 Amm.re Unico Service
 Luigi Carraro
 Termini Imerese Srl
 L'Amministrazione Unica
 Luigi Carraro

I PROGETTISTI

PROGECA
 Ing. Vincenzo Caputo
 Ord. Ing. Caserta n° 3956
 Ing. Domenico Porfida
 Ord. Ing. Caserta n° 2652
 Ing. Mario Perri
 Ord. Ing. Caserta n° 4326

TAV
 S.17

ESECUTIVI STRUTTURALI E PARTICOLARI COSTRUTTIVI
 COLOMBARI

CONTRATTO PER L'AMPLIAMENTO CIMITERO E GESTIONE DEL NUOVO
 E VECCHIO CIMITERO DEL COMUNE DI TERMINI IMERESE
 [Contratto di concessione del 27 Settembre 2012 - Rep. n. 10829 - Racc. n. 31]

GENNAIO
 2019

COMUNE DI TERMINI IMERESE
 Provincia di Palermo