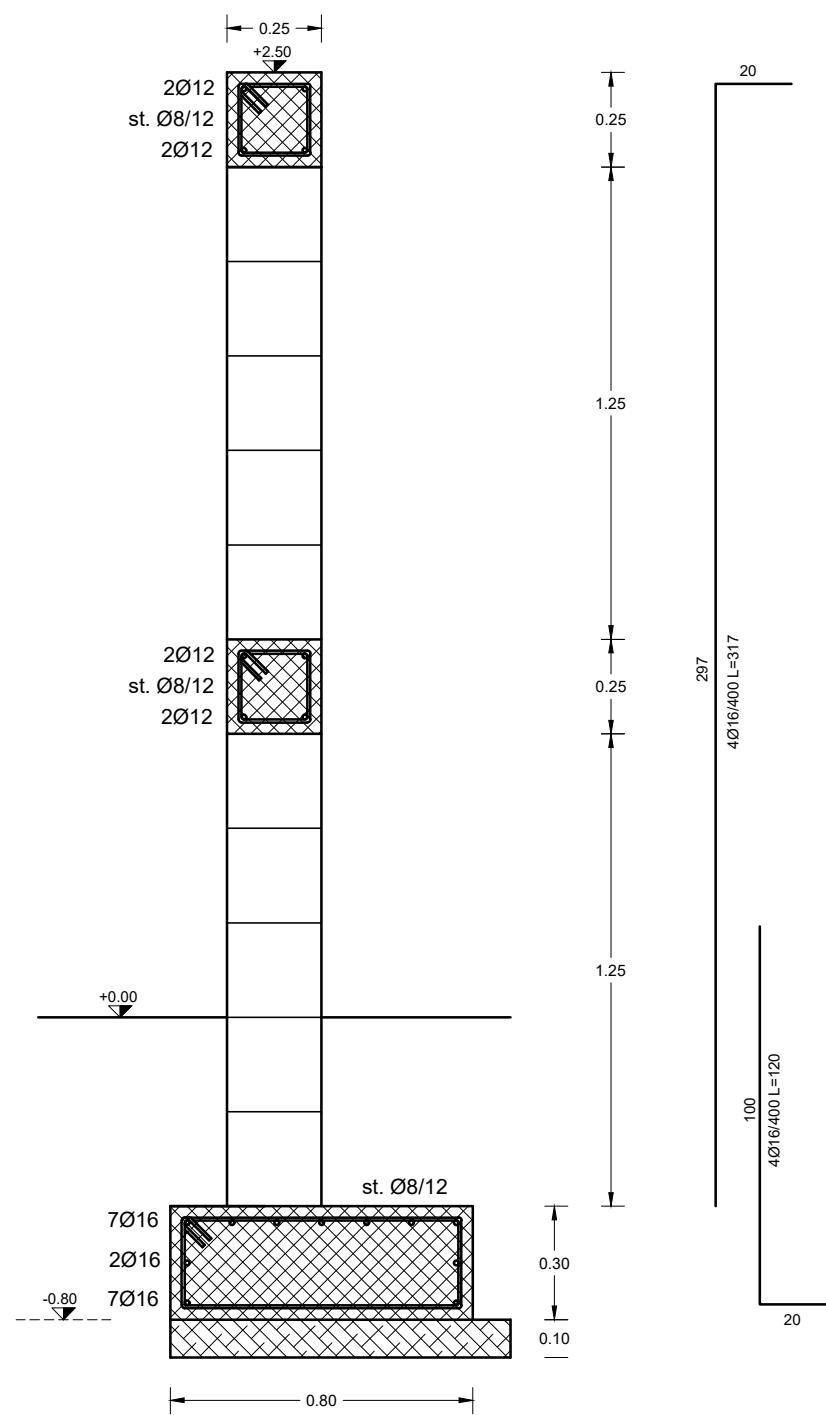
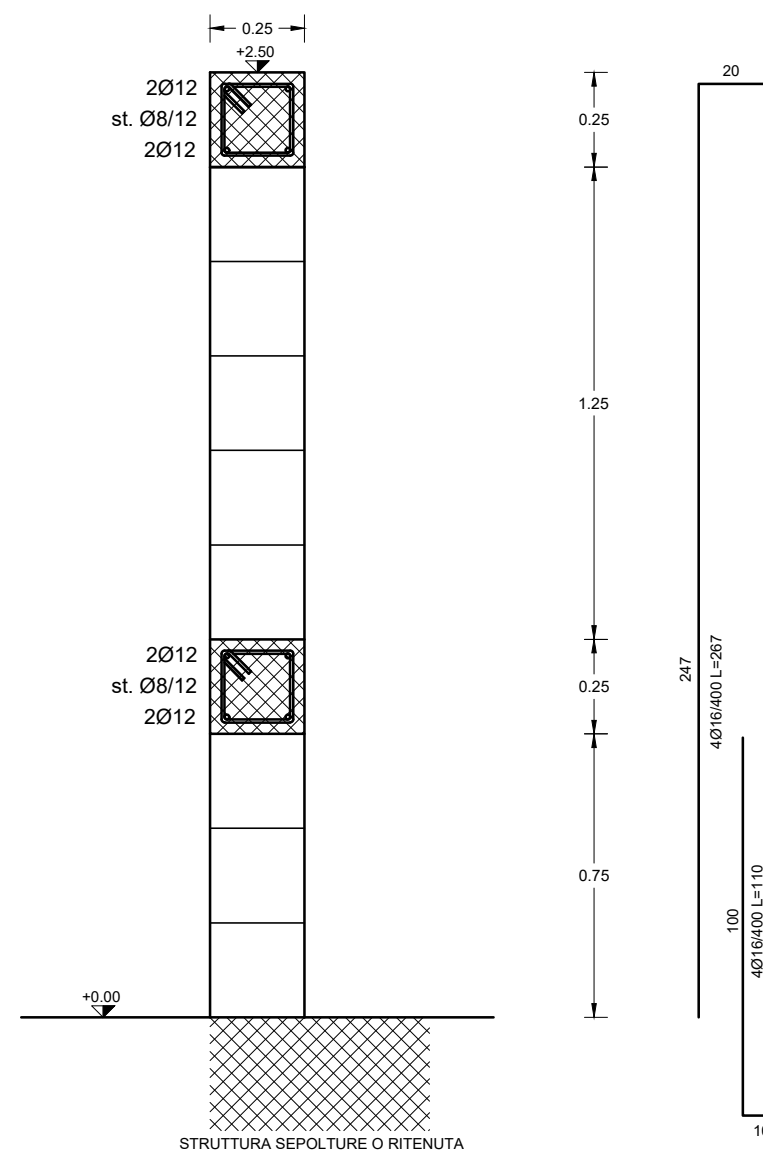


MURO DI CINTA - SCALA 1:50

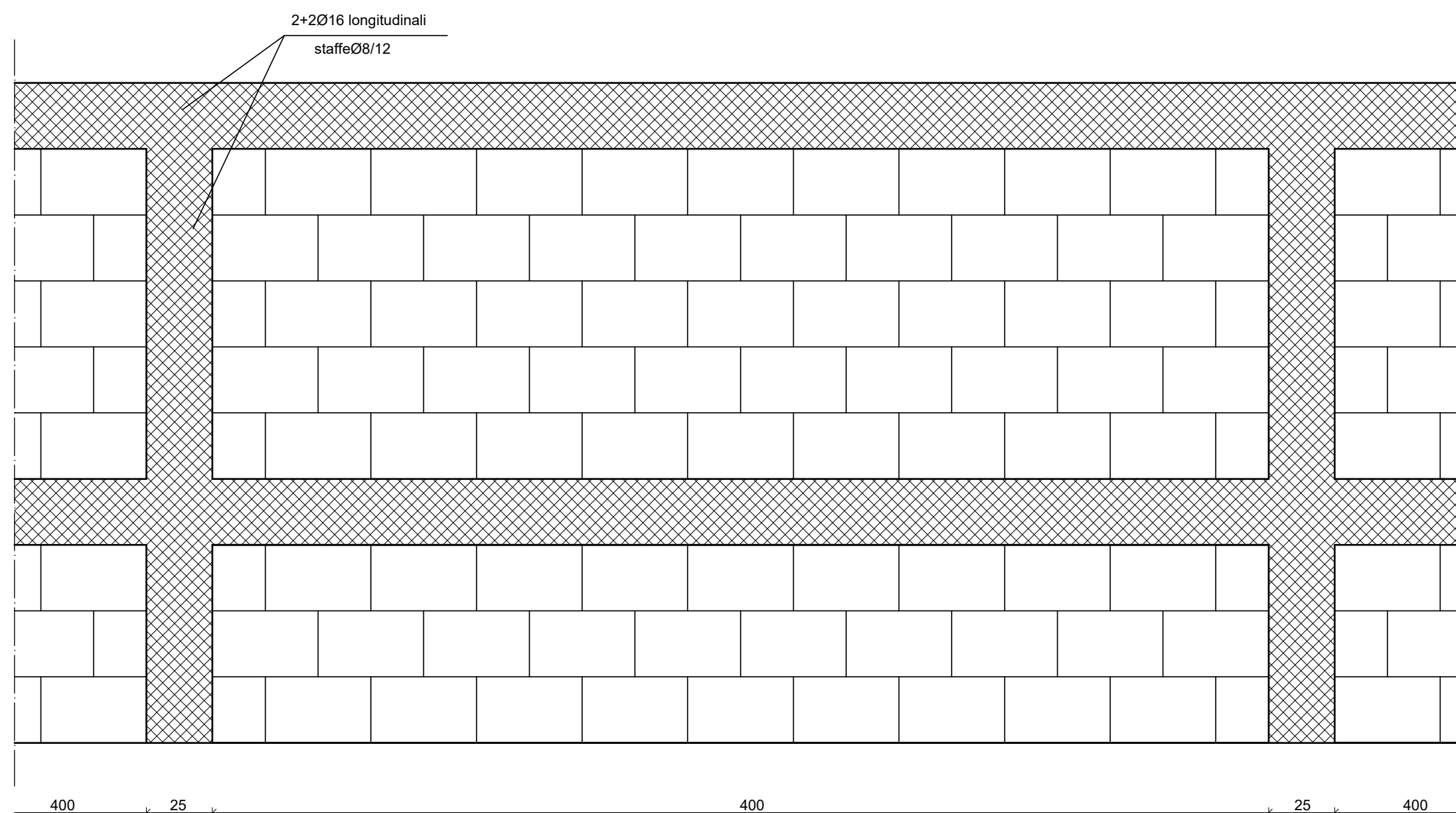
**SEZIONE MURO DI CINTA
TIPOLOGIA -A-
SCALA 1:20**



**SEZIONE MURO DI CINTA
TIPOLOGIA -B-
SCALA 1:20**



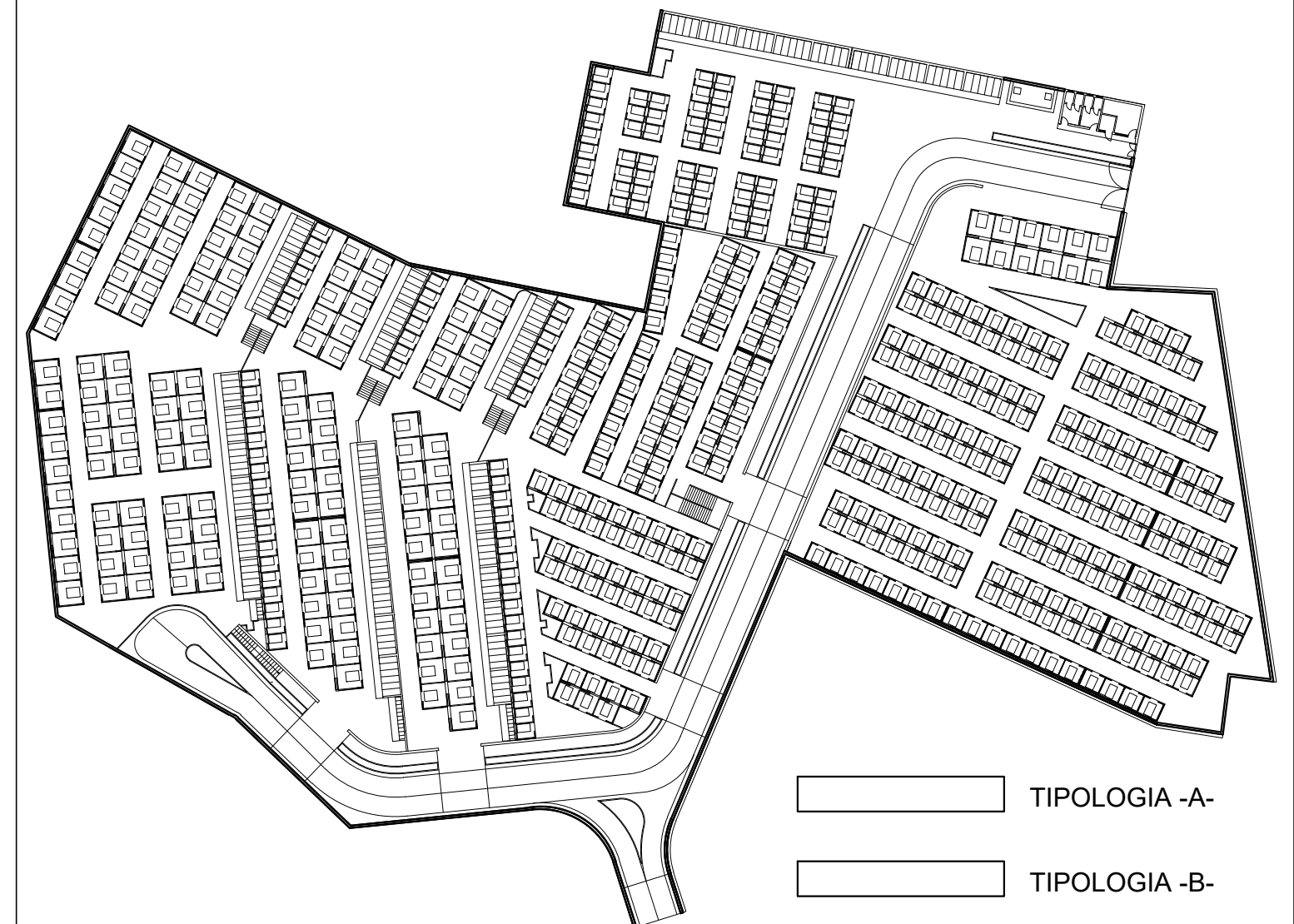
**PROSPETTO MURO DI CINTA
SCALA 1:20**



CARATTERISTICHE DEI MATERIALI
FONDAZIONI:
 Trave.....calcestruzzo C28/35
 acciaio B450C
ELEVAZIONE:
 Pilastri e cordoli.....calcestruzzo C28/35
 acciaio B450C
 Mattoni Poroton25x40x25cm

PRESCRIZIONI D' OPERA
 -Copriferro: 2,5 cm in fondazione ed in elevazione.
 -Sovrapposizione armature: 40Ø

KEYPLAN



PROGETTO ESECUTIVO
 ai sensi degli articoli da 33 a 43 del D.P.R. 207/2010



IL CONCESSIONARIO

Service
 Termini Imerese Srl
 Amm.re Uni. Service
 Luigi Carrino Termini Imerese Srl
 L'Amministratore Unico
 Luigi Carrino

I PROGETTISTI

PROGECA
 COMUNE DI CASERTA
 L'Amministratore Unico
 Ing. Vincenzo Caputo
 Ing. Vincenzo Caputo
 Ord. Ing. Caserta n° 3358
 Ing. Domenico Porfidia
 Ord. Ing. Caserta n° 2652
 Ing. Mario Perri
 Ord. Ing. Caserta n° 4326

**TAV
S.23**

**ESECUTIVI STRUTTURALI E PARTICOLARI COSTRUTTIVI
MURO DI CINTA**

**CONTRATTO PER L'AMPLIAMENTO CIMITERO E GESTIONE DEL NUOVO
E VECCHIO CIMITERO DEL COMUNE DI TERMINI IMERESE**
 (Contratto di concessione del 27 Settembre 2012 - Rep. n. 10829 - Racc. n. 31)



COMUNE DI TERMINI IMERESE
 Provincia di Palermo

**GENNAIO
2019**