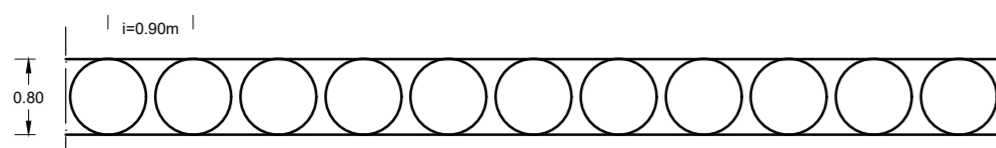


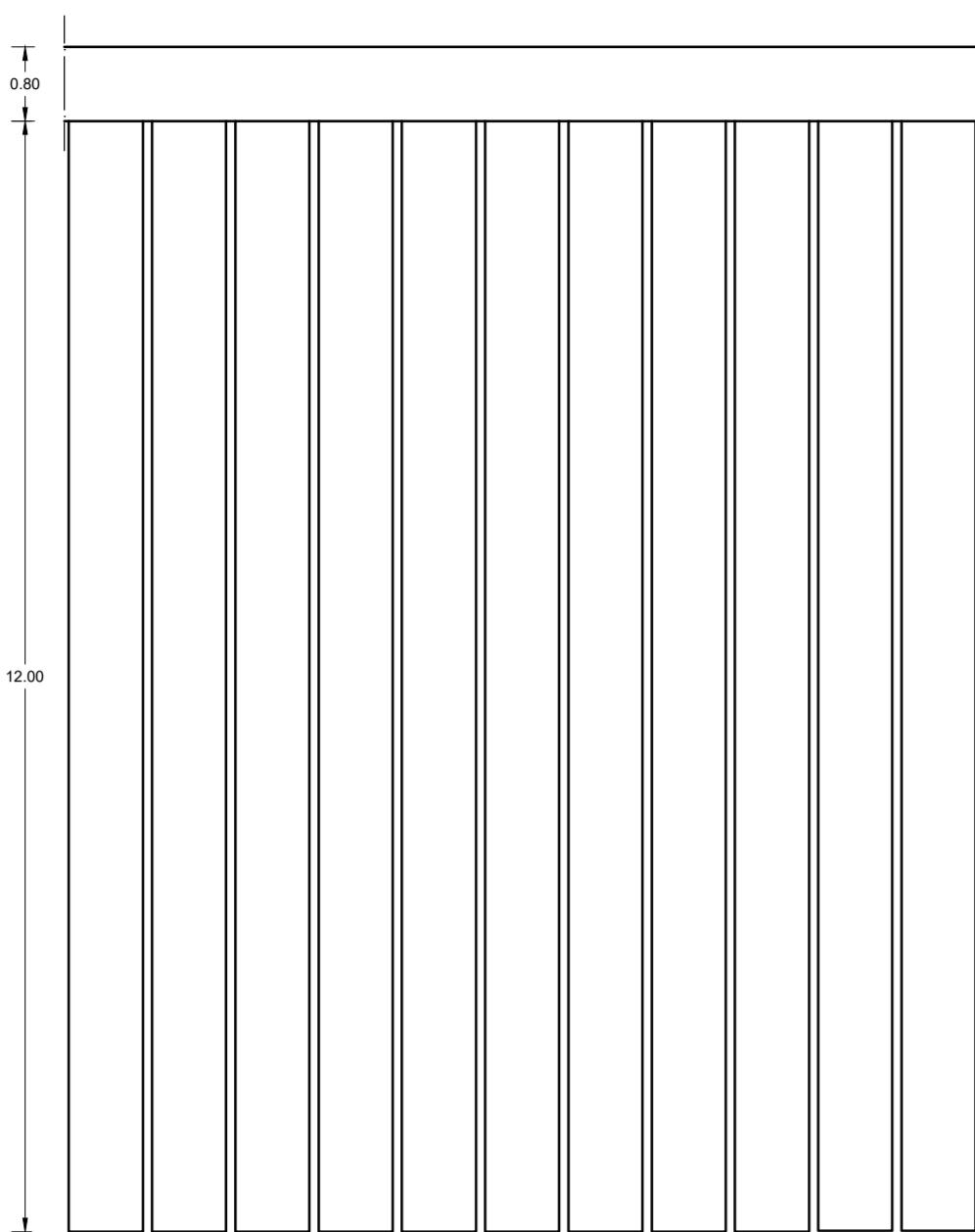
OPERE DI RITENUTA - SCALA 1:20

TIPOLOGIA -A-
SCALA 1:20

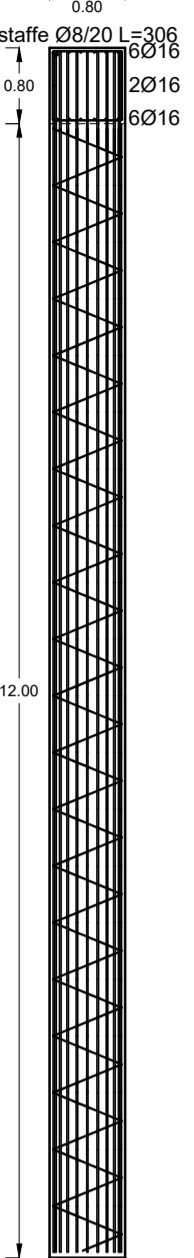
PIANTA



PROSPETTO



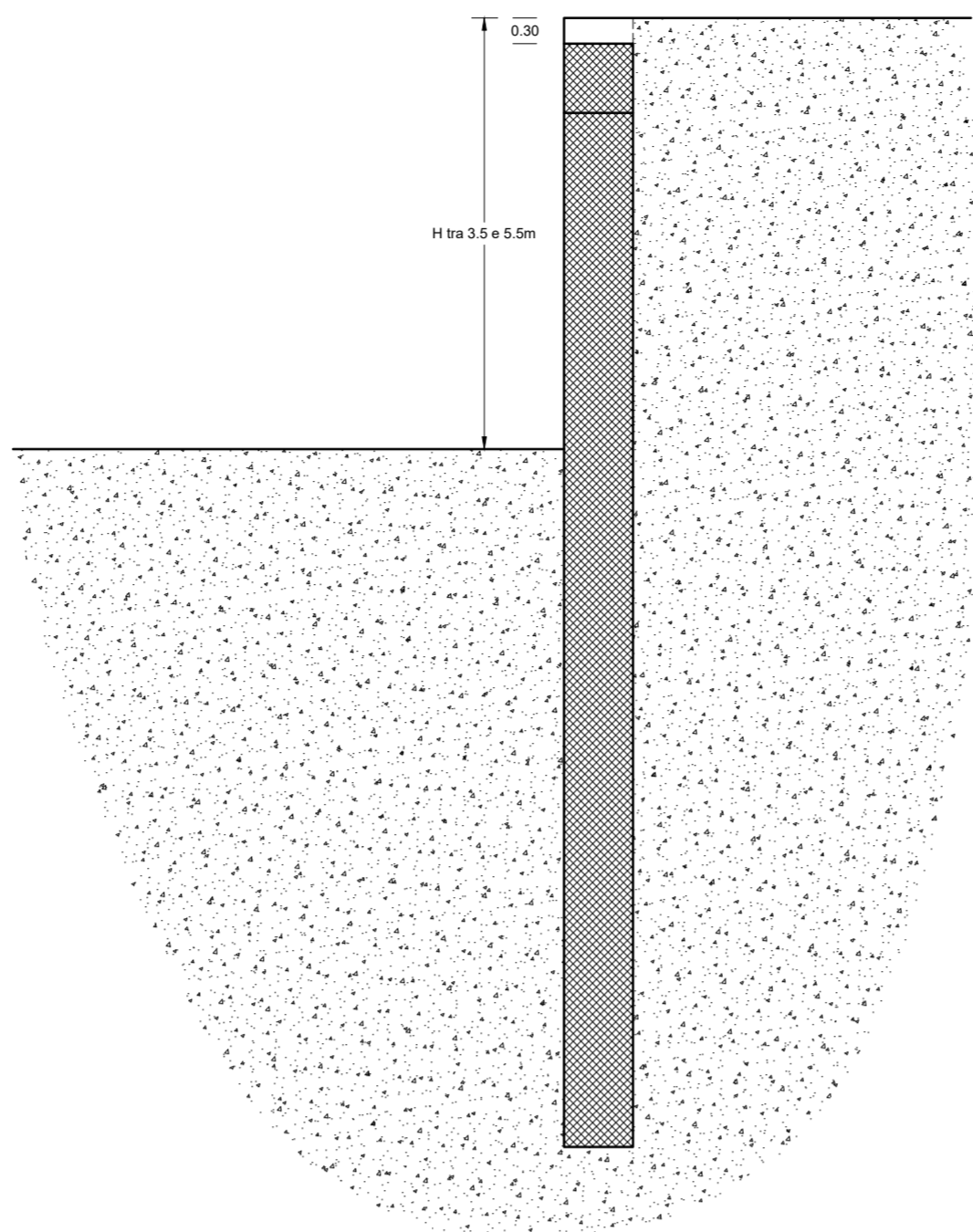
ARMATURA



20016
staffe elicoidali Ø8/30 r=37



SEZIONE



CARATTERISTICHE DEI MATERIALI

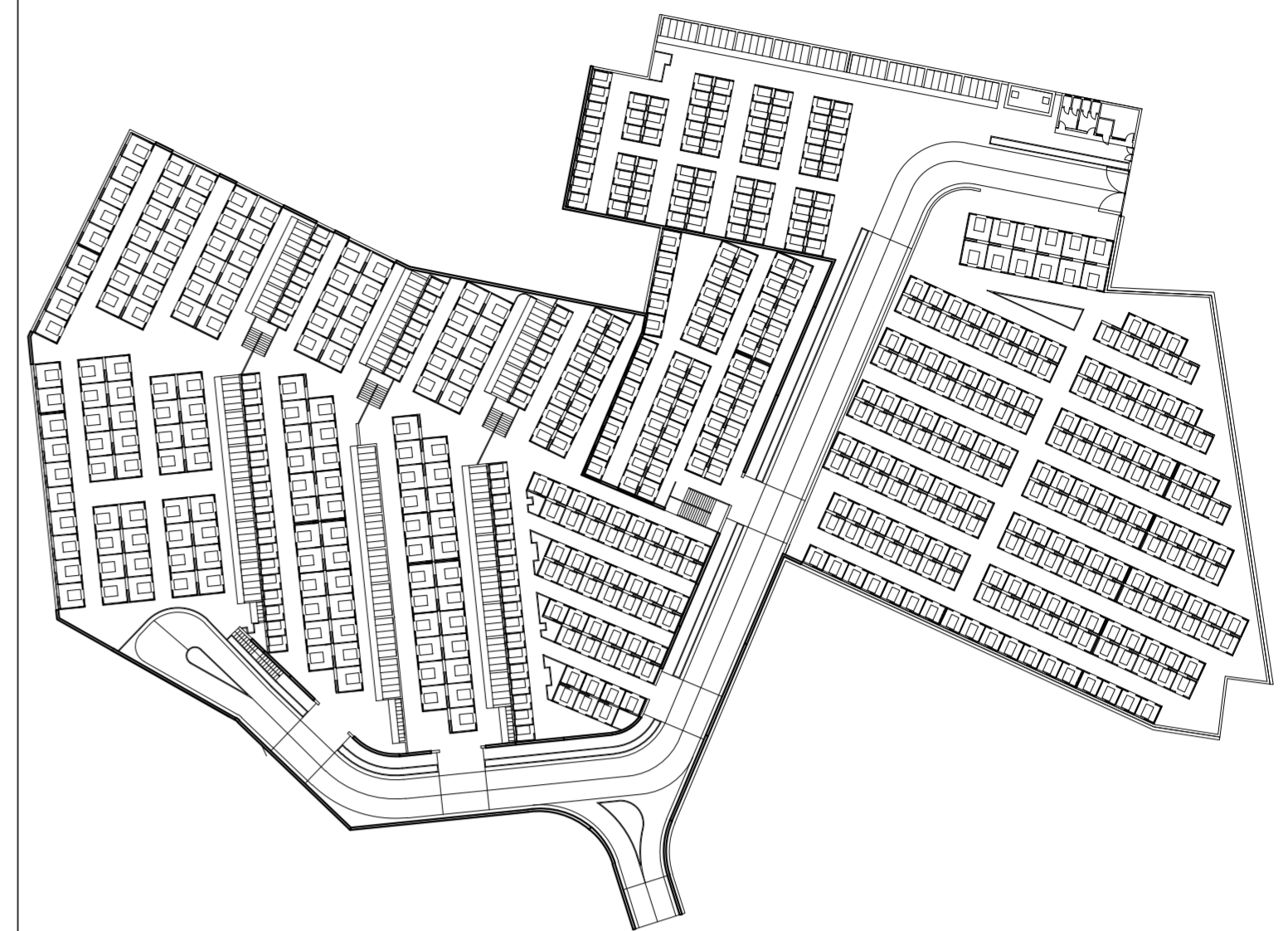
Paratia e trave.....calcestruzzo C28/35
acciaio B450C

PRESCRIZIONI D' OPERA

-Copriferro: 2,5 cm in fondazione ed in elevazione.

-Sovrapposizione armature: 40ø

KEYPLAN



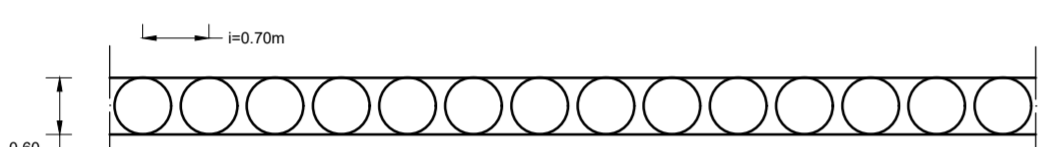
TIPOLOGIA -A-

TIPOLOGIA -B-

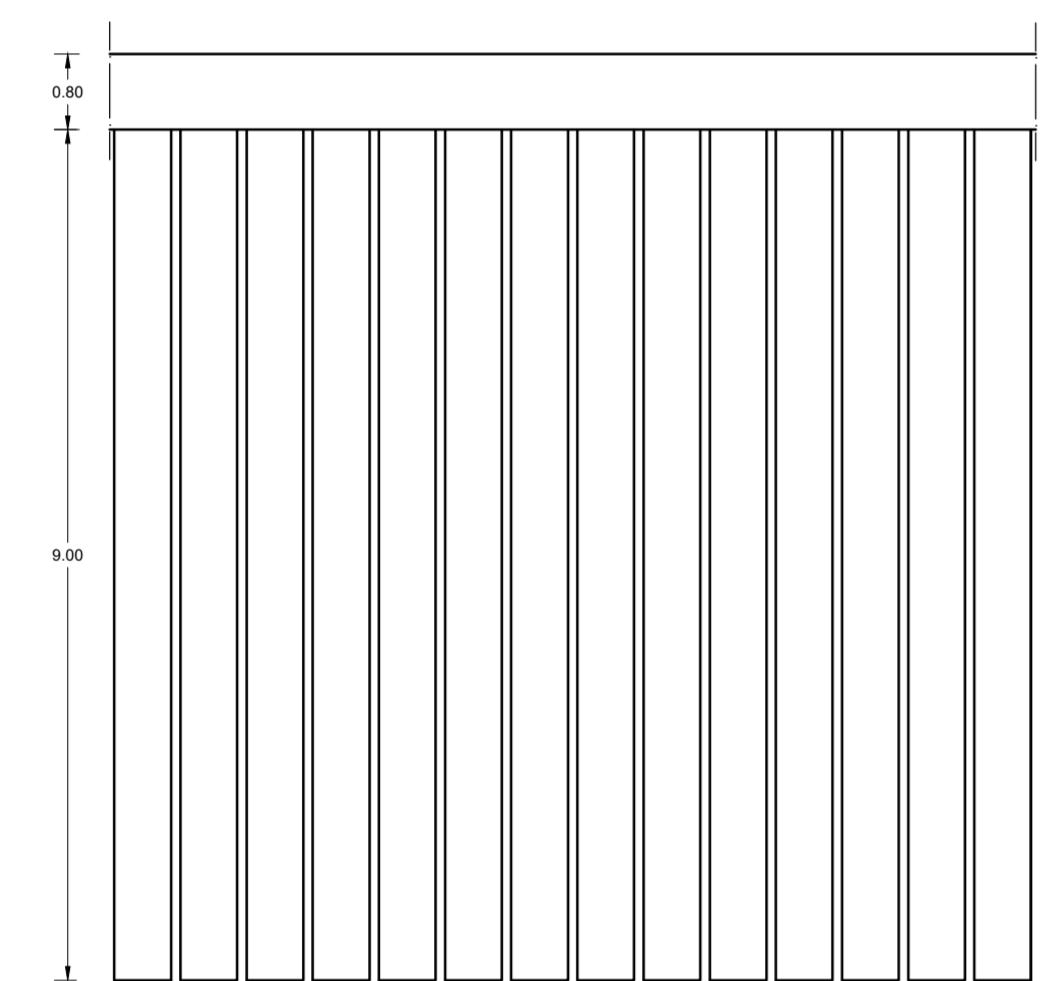
TIPOLOGIA -C-

TIPOLOGIA -B-
SCALA 1:20

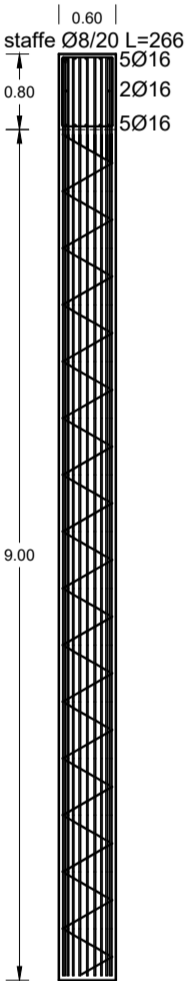
PIANTA



PROSPETTO



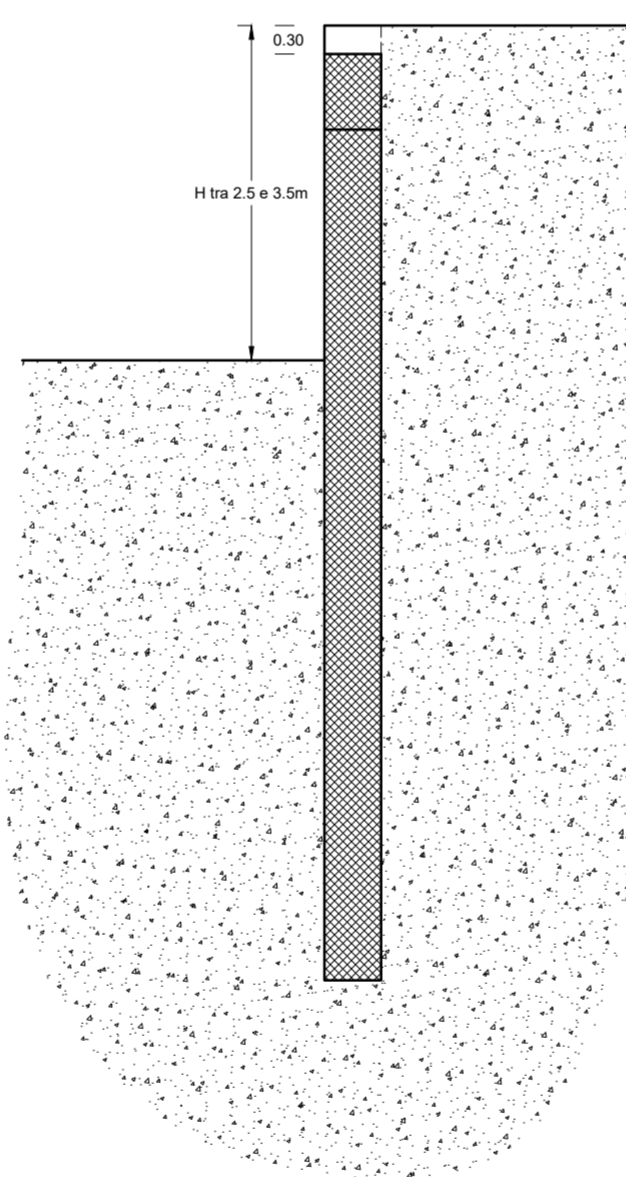
ARMATURA



12016
staffe elicoidali Ø8/30 r=27

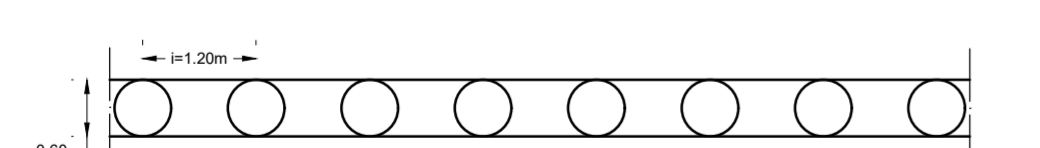


SEZIONE

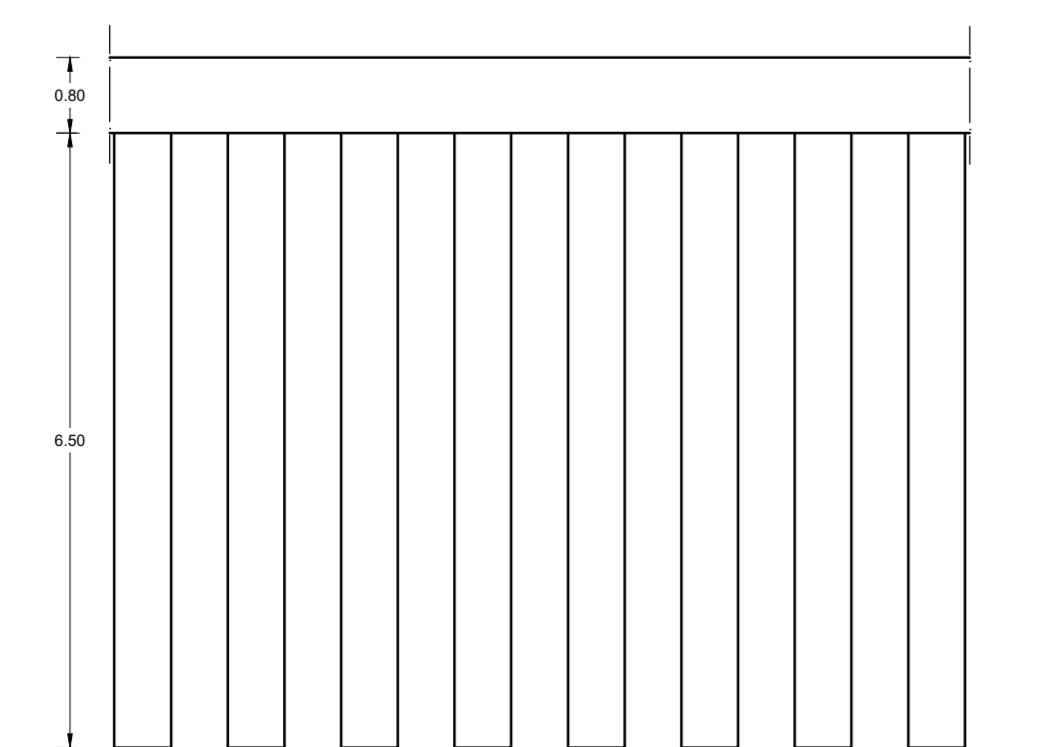


TIPOLOGIA -C-
SCALA 1:20

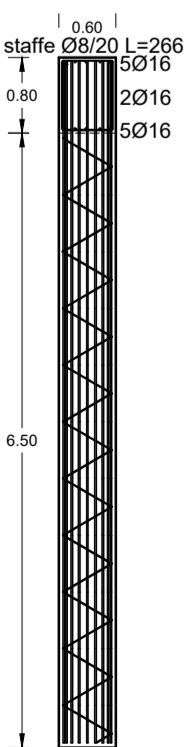
PIANTA



PROSPETTO



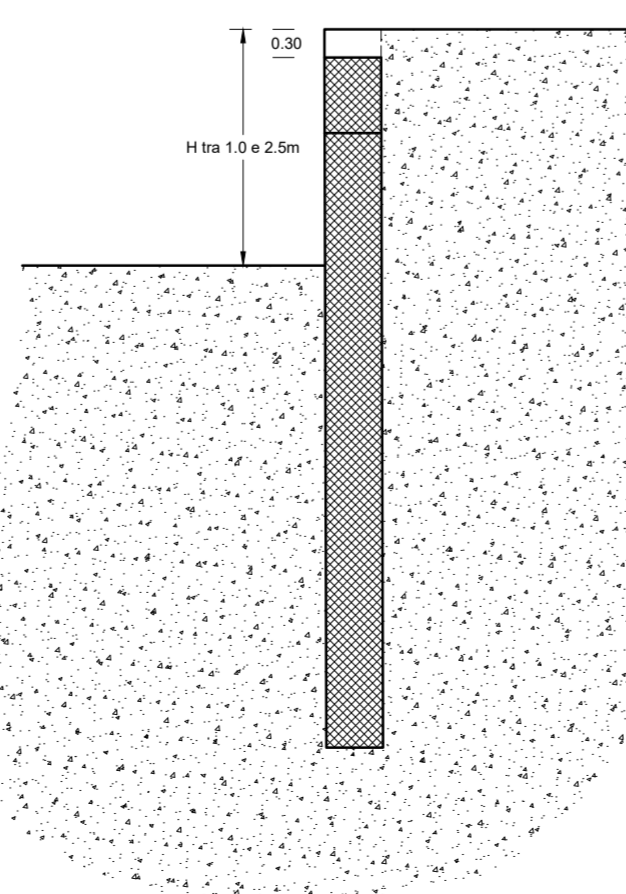
ARMATURA



9016
staffe elicoidali Ø8/30 r=27



SEZIONE



PROGETTO ESECUTIVO
ai sensi degli articoli da 33 a 43 del D.P.R. 207/2010

IL CONCESSIONARIO

Service
Termini Imerese Srl

Amministratore Unico
Luigi Carrino

Termini Imerese Srl
L'Amministratore Unico
Luigi Carrino

I PROGETTISTI

PROGECA
INGEGNERIA DELLA PROVINCIA
DI CASERTA

PROGECA Srl
Amministratore Unico
Ing. Vincenzo Caputo
R. 3358
Ord. Ing. Caserta n° 3358

Ing. Domenico Porfidia
Ord. Ing. Caserta n° 2652

Ing. Mario Perri
Ord. Ing. Caserta n° 4326

**TAV
S.24**

**ESECUTIVI STRUTTURALI E PARTICOLARI COSTRUTTIVI
OPERE DI RITENUTA**

**CONTRATTO PER L'AMPLIAMENTO CIMITERO E GESTIONE DEL NUOVO
E VECCHIO CIMITERO DEL COMUNE DI TERMINI IMERESE**
(Contratto di concessione del 27 Settembre 2012 - Rep. n. 10829 - Racc. n. 31)

COMUNE DI TERMINI IMERESE
Provincia di Palermo

**GENNAIO
2019**