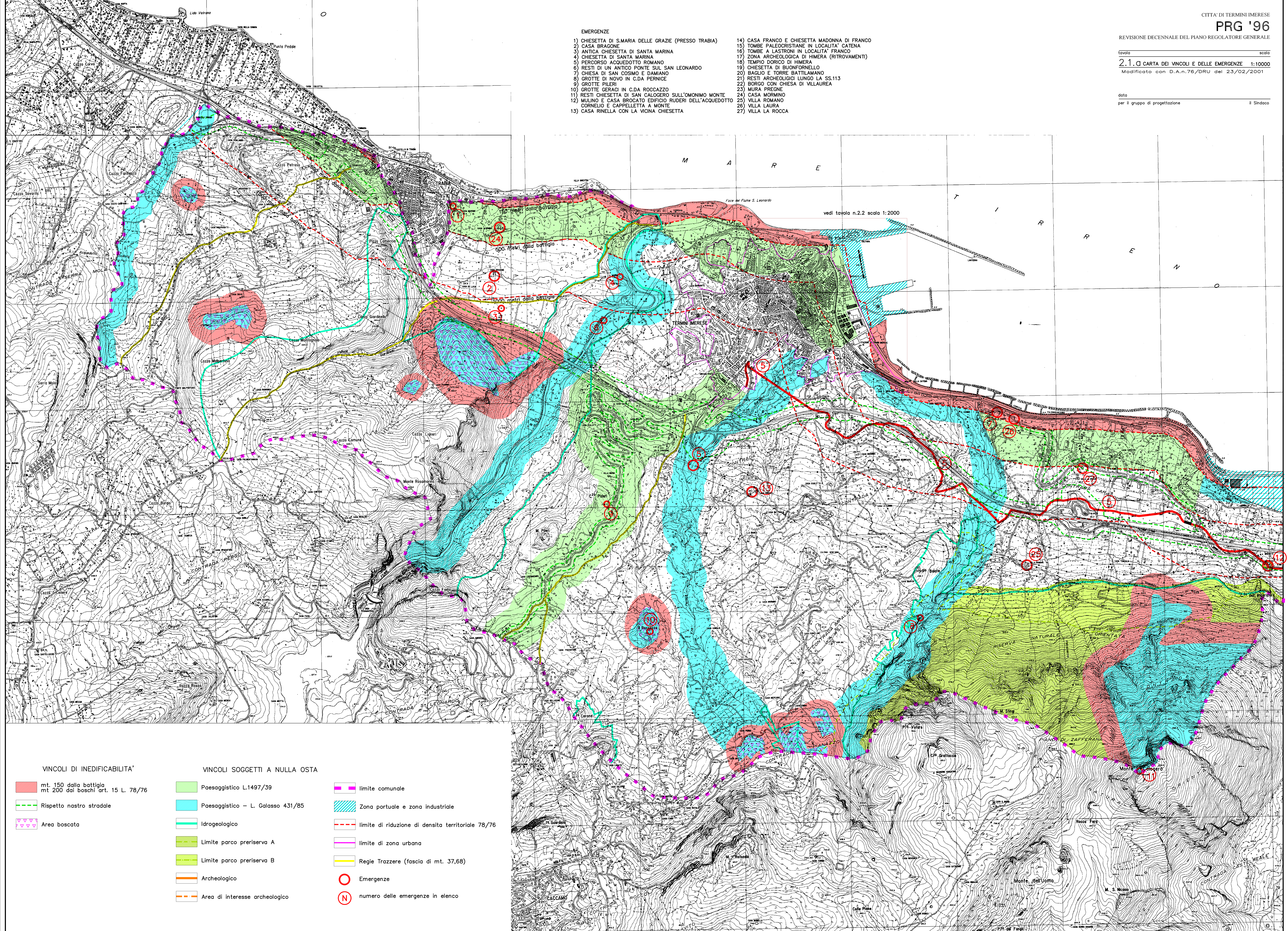


EMERGENZE

- 1) CHIESETTA DI S.MARIA DELLE GRAZIE (PRESSO TRABIA)
- 2) CASA BRAGONE
- 3) ANTICA CHIESETTA DI SANTA MARINA
- 4) CHIESETTA DI SANTA MARINA
- 5) PERCORSO ACQUEDOTTO ROMANO
- 6) RESTI DI UN ANTICO PONTE SUL SAN LEONARDO
- 7) CHIESA DI SAN COSIMO E DAMIANO
- 8) GROTTI DI NOVO IN C.DA PERNICE
- 9) GROTTI PILERI
- 10) GROTTI GERACI IN C.DA ROCCAZZO
- 11) RESTI CHIESETTA DI SAN CALOGERO SULL'OMNIMO MONTE
- 12) MULINO E CASA BROCCATO EDIFICIO RUDERI DELL'ACQUEDOTTO CORNELIO E CAPPELLETTA A MONTE
- 13) CASA RINELLA CON LA VICINA CHIESETTA
- 14) CASA FRANCO E CHIESETTA MADONNA DI FRANCO
- 15) TOMBE PALEOCRISTIANE IN LOCALITA' CATENA
- 16) TOMBE A LASTRONI IN LOCALITA' FRANCO
- 17) ZONA ARCHEOLOGICA DI HIMERA (RITROVAMENTI)
- 18) TEMPIO DORICO DI HIMERA
- 19) CHIESETTA DI BUONFORNELLO
- 20) BAGLIO E TORRE BATTILAMANO
- 21) RESTI ARCHEOLOGICI LUNGO LA SS.113
- 22) BORGO CON CHIESA DI VILLAUREA
- 23) MURA PREGNE
- 24) CASA MORMINO
- 25) VILLA ROMANO
- 26) VILLA LAURA
- 27) VILLA LA ROCCA



|   |                                      |   |
|---|--------------------------------------|---|
| <b>VINCOLI DI INEDIFICABILITA'</b>                            | <b>VINCOLI SOGGETTI A NULLA OSTA</b> |   |
| mt. 150 dalla battaglia<br>mt 200 dai boschi art. 15 L. 78/76 | Paesaggistico L.1497/39              | limite comunale                                   |
| Rispetto nastro stradale                                      | Paesaggistico - L. Galasso 431/85    | Zona portuale e zona industriale                  |
| Area boscata  | Idrogeologico                        | limite di riduzione di densita territoriale 78/76 |
|   | Limite parco preriserva A            | limite di zona urbana                             |
|   | Limite parco preriserva B            | Regie Trazzere (fascia di mt. 37,68)              |
|   | Archeologico                         | Emergenze   |
|   | Area di interesse archeologico       | numero delle emergenze in elenco                  |

vedi tavola n.2.2 scala 1:2000

M A R E

N