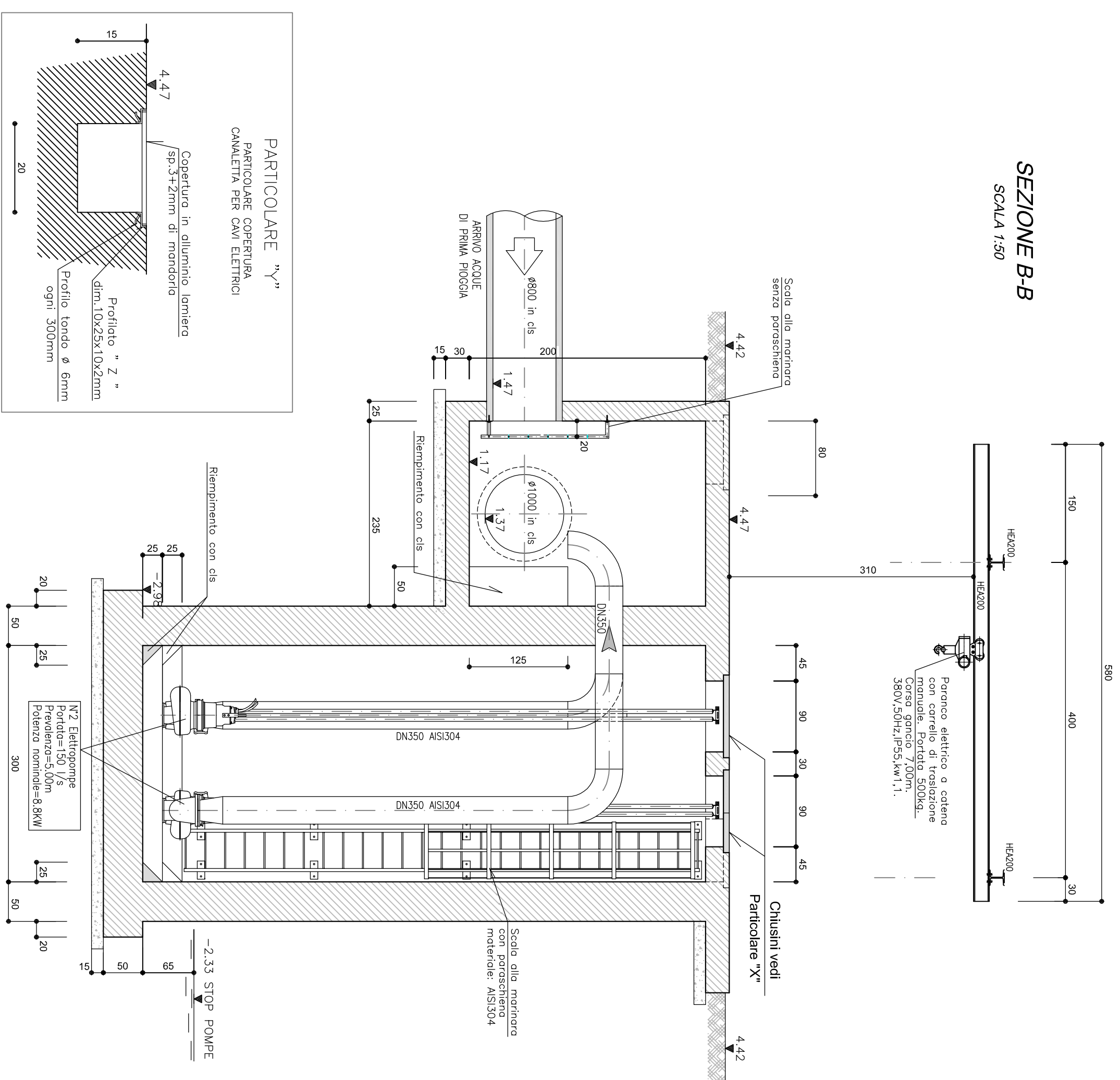
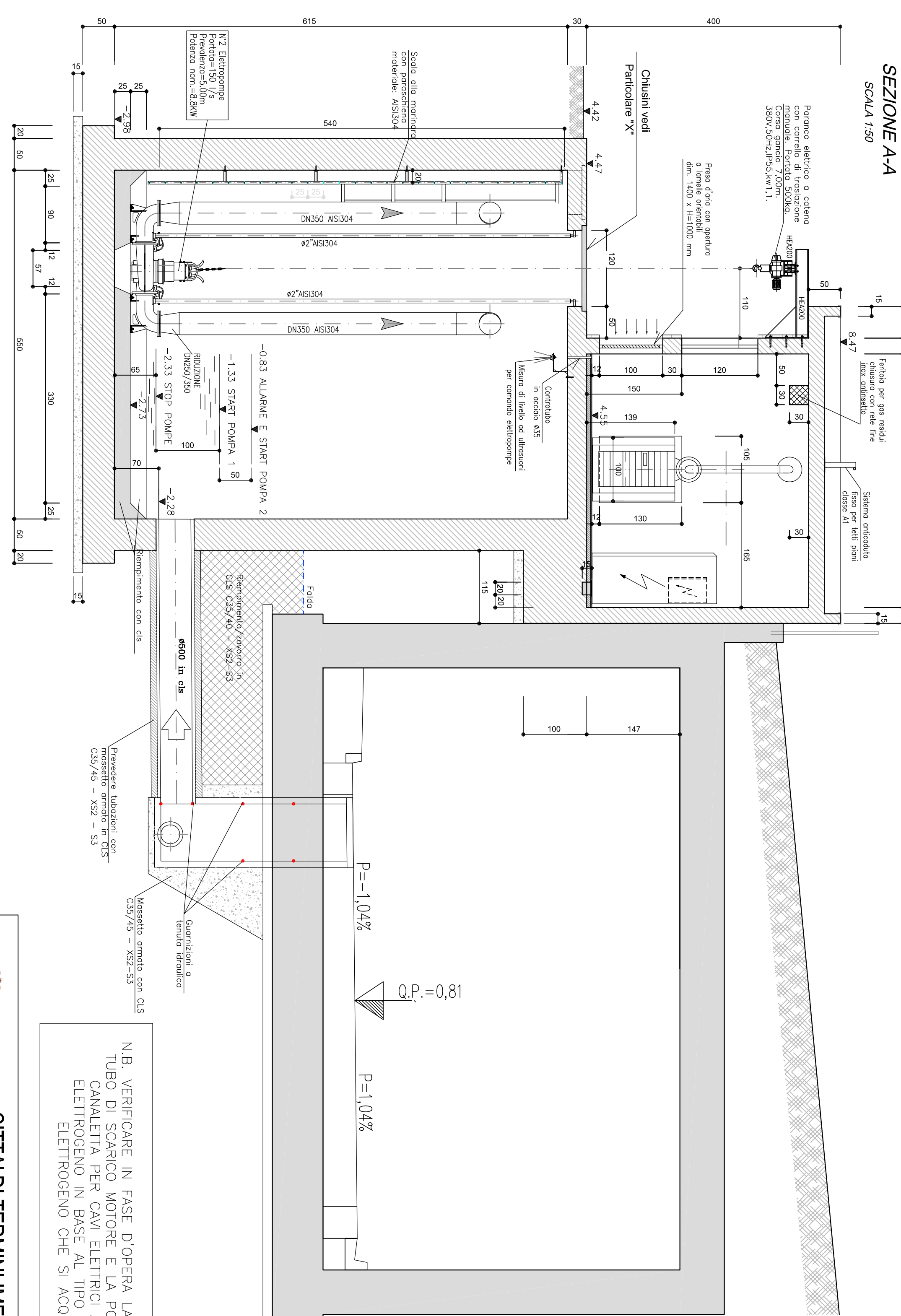


SEZIONE B-B
SCALA 1:50

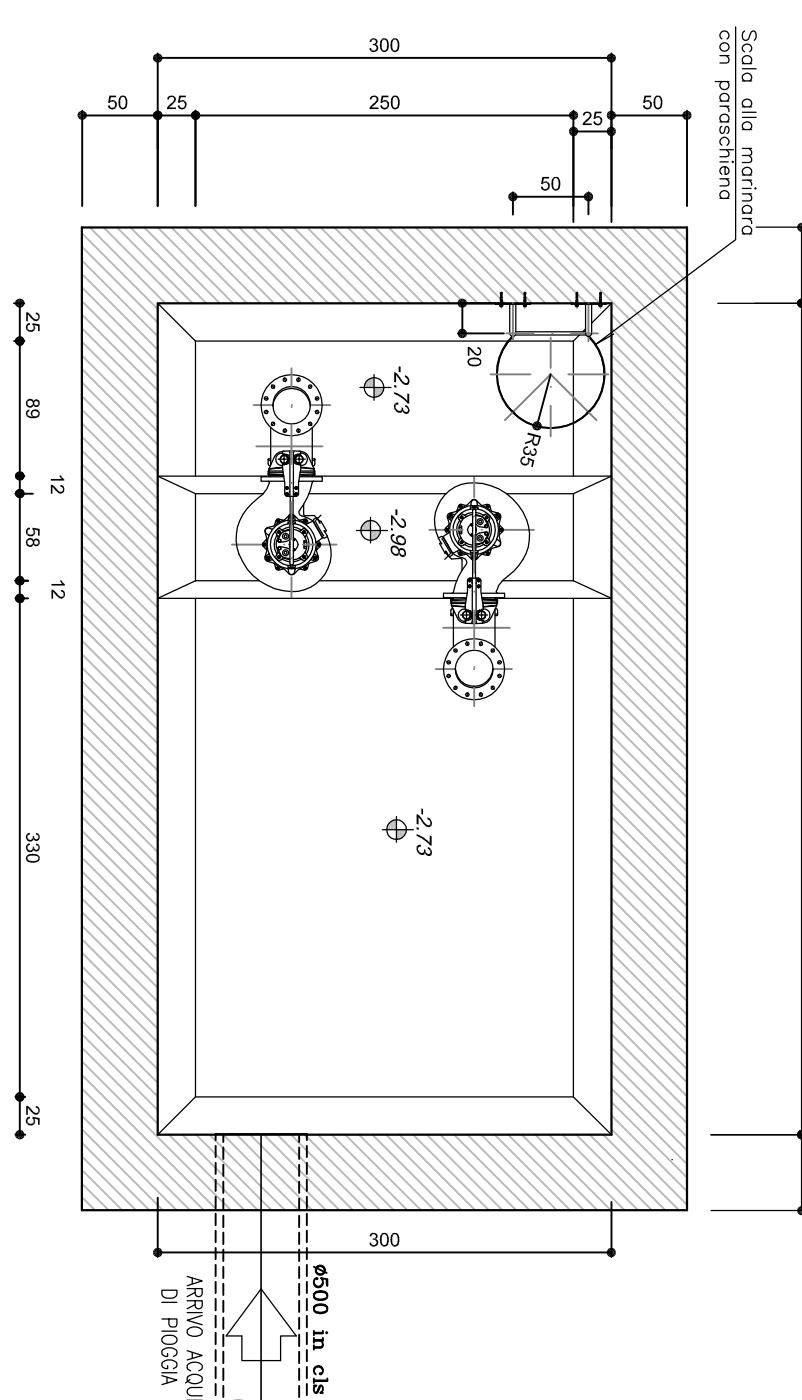


SEZIONE A-A
SCALA 1:50

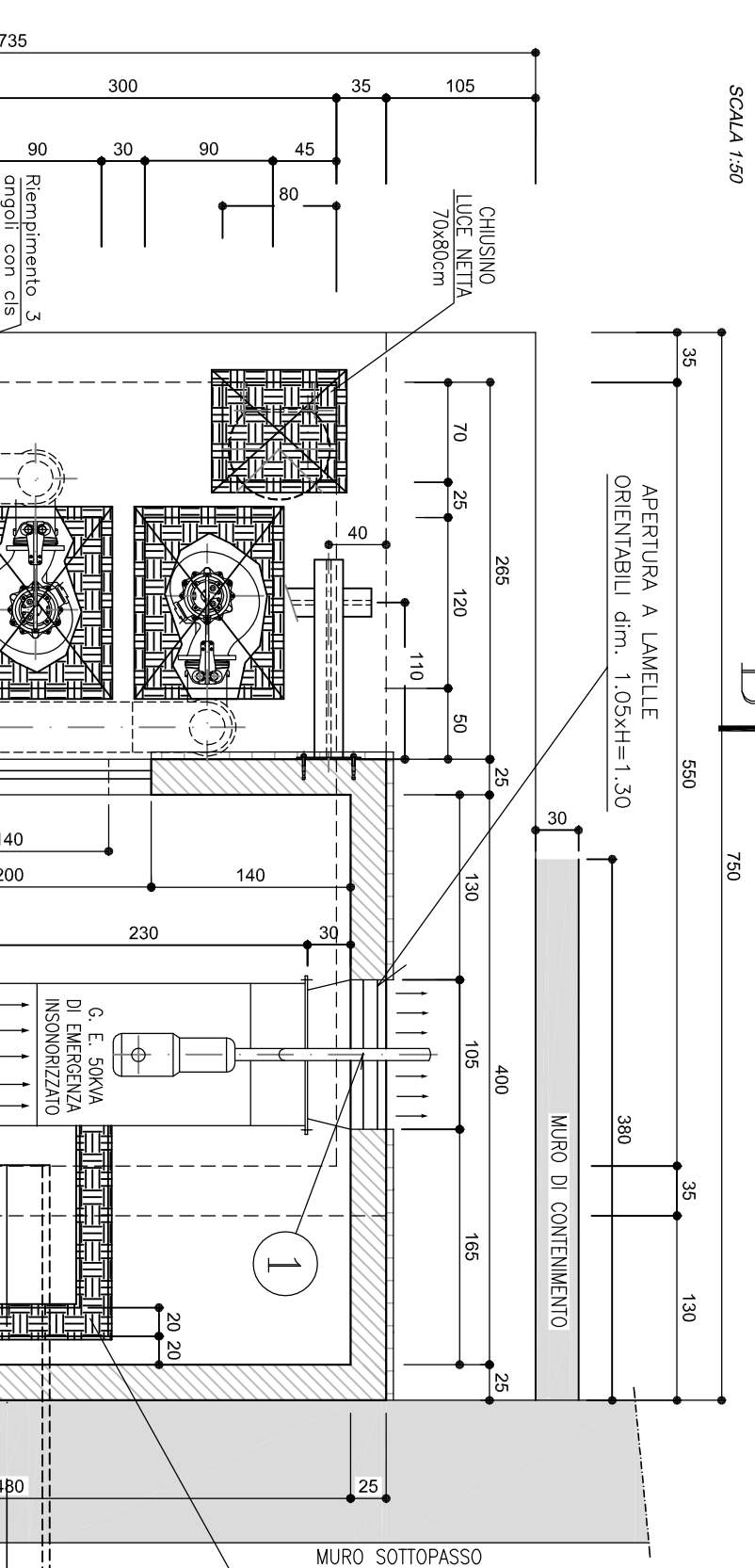


N.B. VERIFICARE IN FASE D'OPERA LA POSIZIONE DEL TUBO DI SCARICO MOTORE E LA POSIZIONE DELLA CAVALETTA PER CAVI ELETTRICI AL GRUPPO ELETTROGENO IN BASE AL TIPO DI GRUPPO ELETTROGENO CHE SI ACQUISTA.

PIANTA A QUOTA 0,00
SCALA 1:50

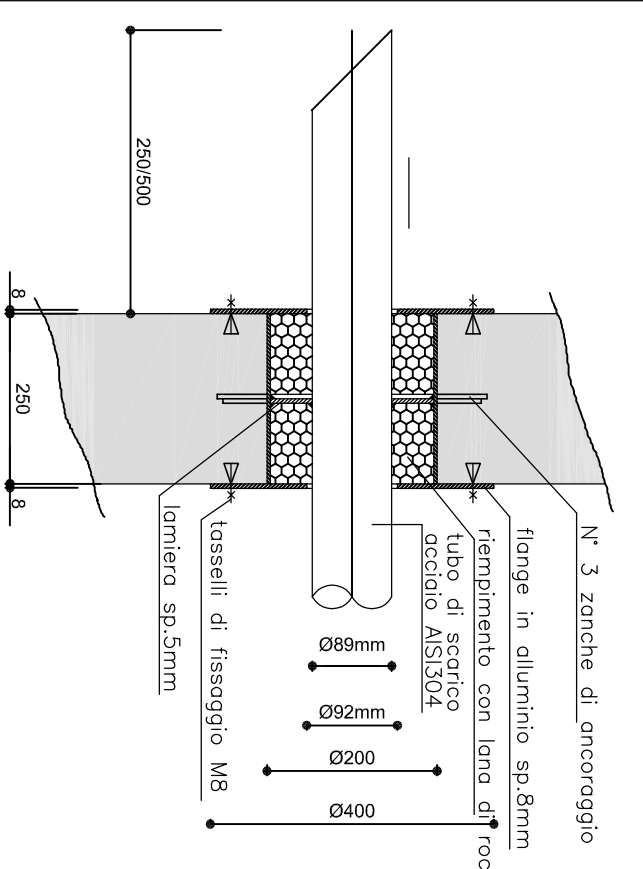


PIANTA A QUOTA +5,50
SCALA 1:50



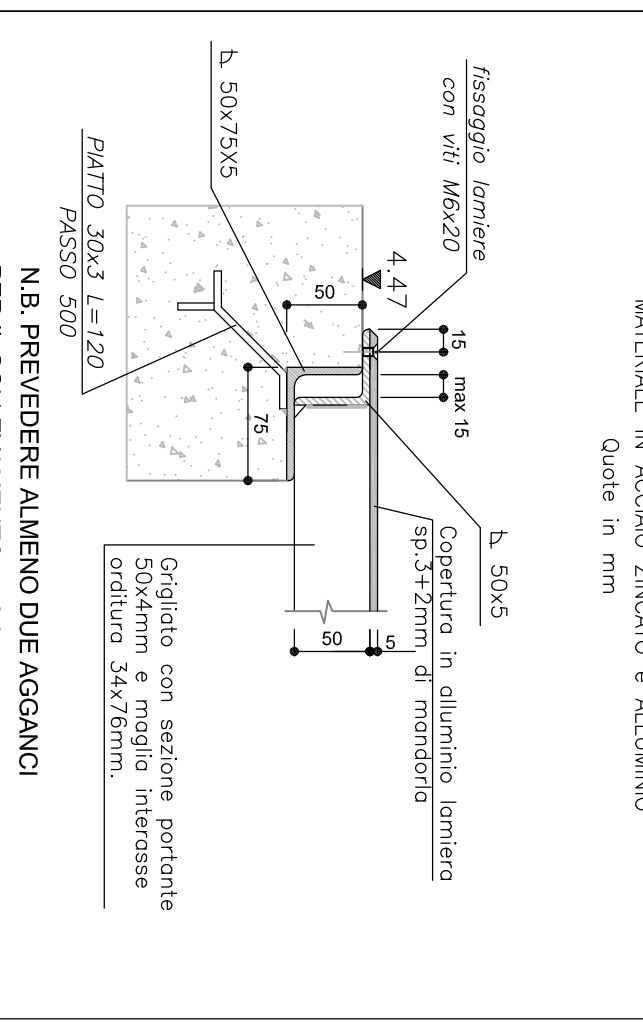
1 PARTICOLARE

FRONCETTO PEGASUS/RO PER CONDOTTO DI SCARICO GAS COMBUSTIBILE DEL MOTORE specie in rame.



PARTICOLARE "X"

PARTICOLARE CHIUSSI DI COPERTURA REALIZZATI IN ALLUMINIO CON SINTONIA FORNITRE MATERIALE IN ACCIAIO ZINCATO e ALLUMINIO Quote in mm.



PROGETTO ESECUTIVO

PROVINCIA DI PALERMO
URBANIZZAZIONE DELLA FASCIA A MARE DEL CENTRO STORICO -
PROGETTAZIONE DELLA STRADA DI COLLEGAMENTO PONTO -SS- 113

CITTA' DI TERMINI IMERESE

PROVINCIA DI PALERMO
URBANIZZAZIONE DELLA FASCIA A MARE DEL CENTRO STORICO -
PROGETTAZIONE DELLA STRADA DI COLLEGAMENTO PONTO -SS- 113

ataengineering

SGI

Dot. Ing. Fiorella Sciala
Dot. Ing. Filippo Carciara
Dot. Geol. Giuseppe Franzo

GRUPPO INGEGNERI DELLA PROV. DI TRENTO
dot. Ing. ENRICO BERNARDINI

PROVINCIA DI PALERMO
URBANIZZAZIONE DELLA FASCIA A MARE DEL CENTRO STORICO -
PROGETTAZIONE DELLA STRADA DI COLLEGAMENTO PONTO -SS- 113

DATA:	OTTOBRE 2015	TAVOLA:																													
SCALA:	1:50	PROGETTO:	SOTTOPASSO FERROVIARIO - SMALTIMENTO ACQUE METEORICHE																												
DATA:	12.3.20	IMPIANTO:	IMPIANTO DI SOLLIEVAMENTO - IMPIANTO MECCANICO																												
REVISIONI:		ESECUZIONE:																													
0	ESABAK	1	2	3	4	5	6	7	8	9	10	11	12	13	14	15	16	17	18	19	20	21	22	23	24	25	26	27	28	29	30