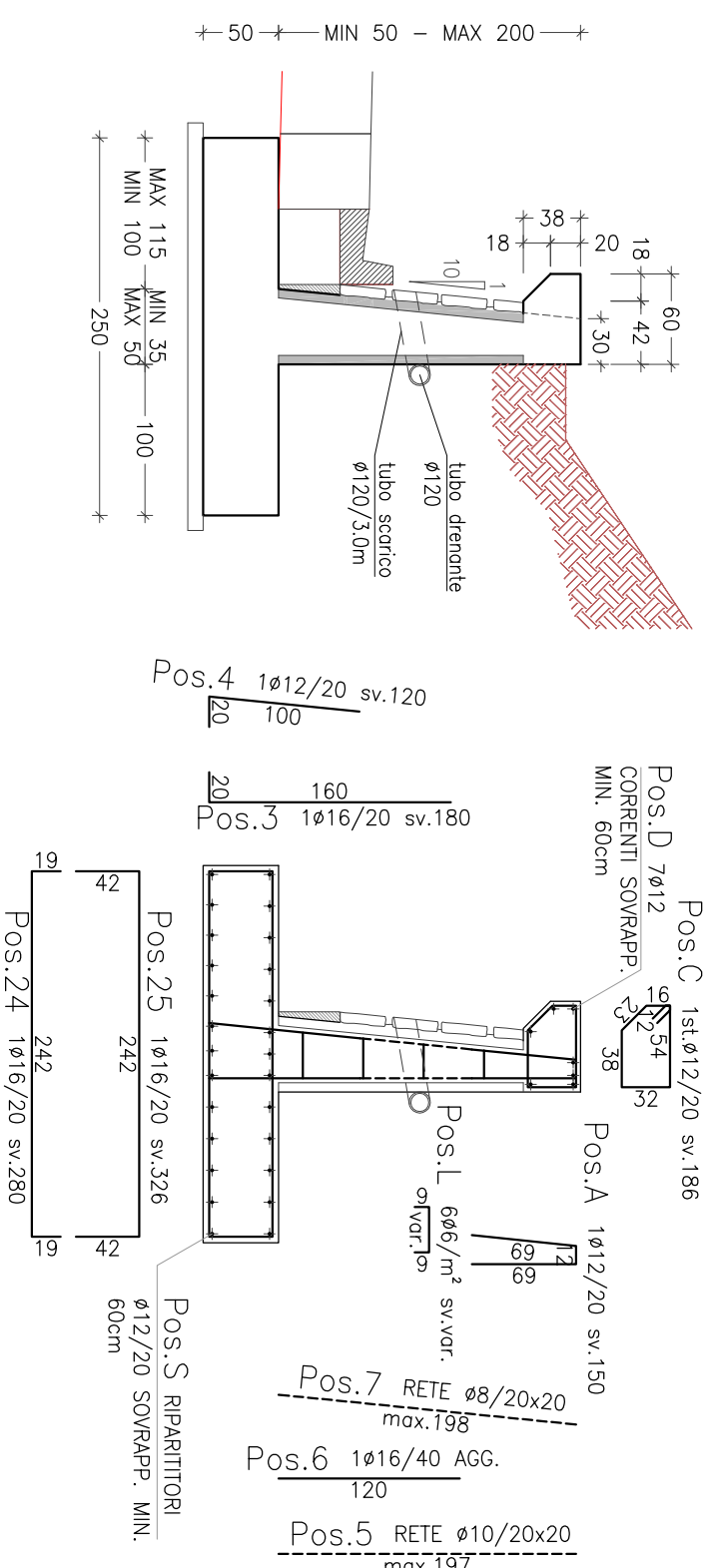


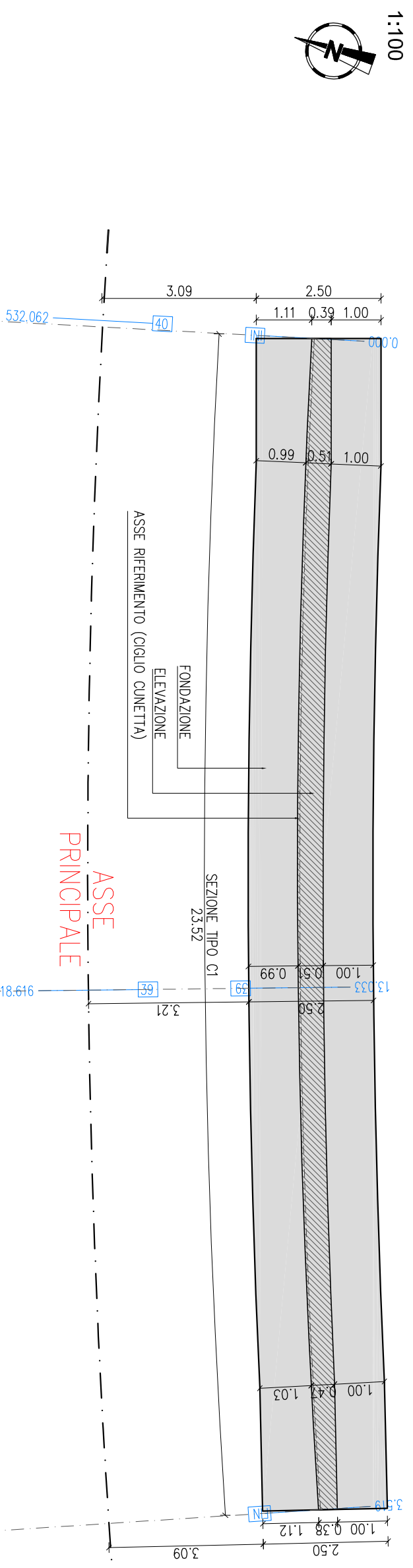
CASSERO SEZ. TIPO C1

ARMATURA SEZ. TIPO C1



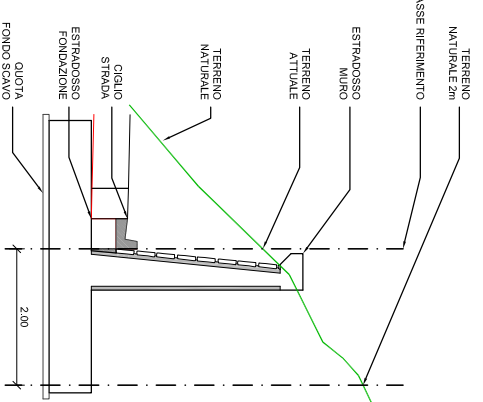
PIANTA FONDAZIONI

1:100



PROSPETTO

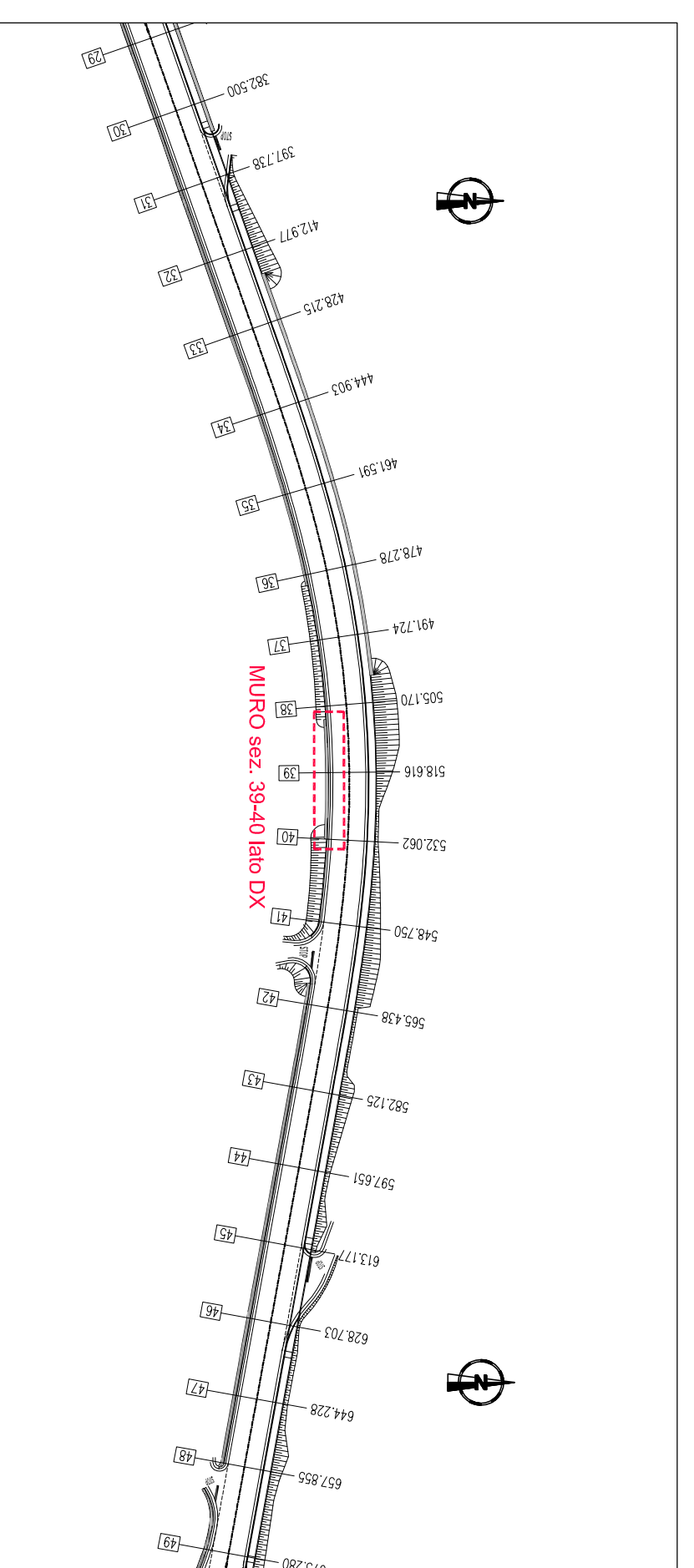
1:100



SCALA 1:100

Q/Int. -2,900

Numero Scodi	IN		39	FIN
Altezza Muro	8,80	2,07	2,07	9,00
Distanza Parafuochi		13,03		25,23
Distanza Proiezione	0,00		0,03	11,9
Quote	9,9		9,9	11,9
Distanza Parafuochi		7,97		14,8
Distanza Proiezione	0,00		0,03	25,23
Quote	15,8		16,03	20,8
Distanza Parafuochi		11,8		19,8
Distanza Proiezione	0,00		0,03	25,23
Quote	23,9		23,9	28,9
Distanza Parafuochi		19,9		24,9
Distanza Proiezione	0,00		0,03	25,23
Quote	31,9		31,9	36,9
Distanza Parafuochi		27,9		32,9
Distanza Proiezione	0,00		0,03	25,23
Quote	39,9		39,9	44,9
Distanza Parafuochi		35,9		40,9
Distanza Proiezione	0,00		0,03	25,23
Quote	47,9		47,9	52,9



SPECIFICHE MATERIALI

(tutte le misure indicate negli allegati grafici)

- Riferimenti normativi
 Caratteristiche dei materiali e modalità esecutive devono essere conformi al D.M. 14/01/2008 alle norme europee EN1206 e alle norme CNR-UNI 10011/92 e seq.
- Opere in Calcestruzzo armato
 Calcestruzzo: per fondazioni ed elevazioni C32/40 per maggiore min. s=15cm C12/15 per balconcetti e cordoli in testa ai muri C32/40 per balconcetti e cordoli in testa ai muri
- Classe di esposizione:
 per fondazioni ed elevazioni XS1 per balconcetti e cordoli in testa ai muri XS1
- Classe di consistenza:
 per fondazioni ed elevazioni S3 per balconcetti e cordoli in testa ai muri XS1
- Acciaio per ds : B450C controllato in stabilimento
 Piegatura barre D marino > 40
 Sovrapposizione minima 60 Ø
- Copripino nido
 Fondazioni c = 40 mm
 Il copripino deve essere rigorosamente rispettato a mezzo di adeguati distanzatori
- Reti elettrosaldate: f_{yk} > 390 N/mm²

CITTA' DI TERMINI IMERSE

PROVINCIA DI PALESMO

URBANIZZAZIONE DELLA FASCIA A MARE DEL CENTRO STORICO:
 PROGETTAZIONE DELLA STRADA DI COLLEGAMENTO PORTO - SS. 113

PROGETTO ESECUTIVO

ataengineering
 STUDIO TECNICO
 VIA S. MARCO 25
 TEL. 081 815555 FAX 081 817474
 P.IVA 0822301063

Dot. Ing. Fiorella Scaila
 STUDIO TECNICO
 VIA S. MARCO 25
 TEL. 081 815555 FAX 081 817474
 P.IVA 0822301063

Dot. Ing. Filippo Carcara
 STUDIO TECNICO
 VIA S. MARCO 25
 TEL. 081 815555 FAX 081 817474
 P.IVA 0822301063

Dot. Geol. Giuseppe Franzò
 STUDIO TECNICO
 VIA S. MARCO 25
 TEL. 081 815555 FAX 081 817474
 P.IVA 0822301063

ORDINE INGEGNERI DELLA PROV. DI TRENTO
 dott. Ing. ENRICO BOMBARDELLI
 ISCRIZIONE ALBO N. 7198

DATA: OTTOBRE 2015

1:100 - 1:50

N.00 allegato 1.5.1.10

TAVOLA: CARPENTERIA ED ARMATURA MURI IN CA. MURO sez. 39-40 LATO DX (M008)

REVISIONI: L. MACI (E. BOMBARDELLI) APPROVATO, MANDRINO (REVISIONE TECNICA), D.M.A.