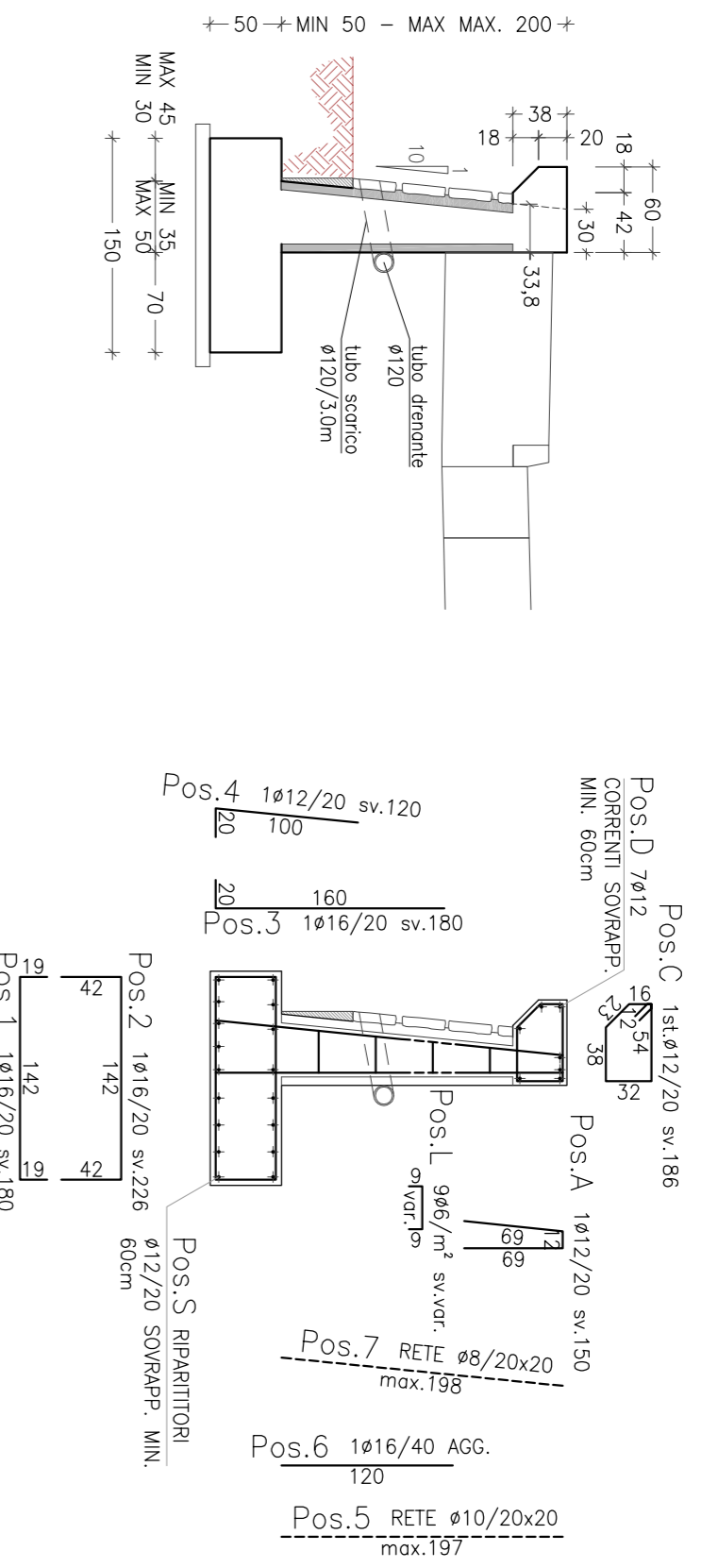


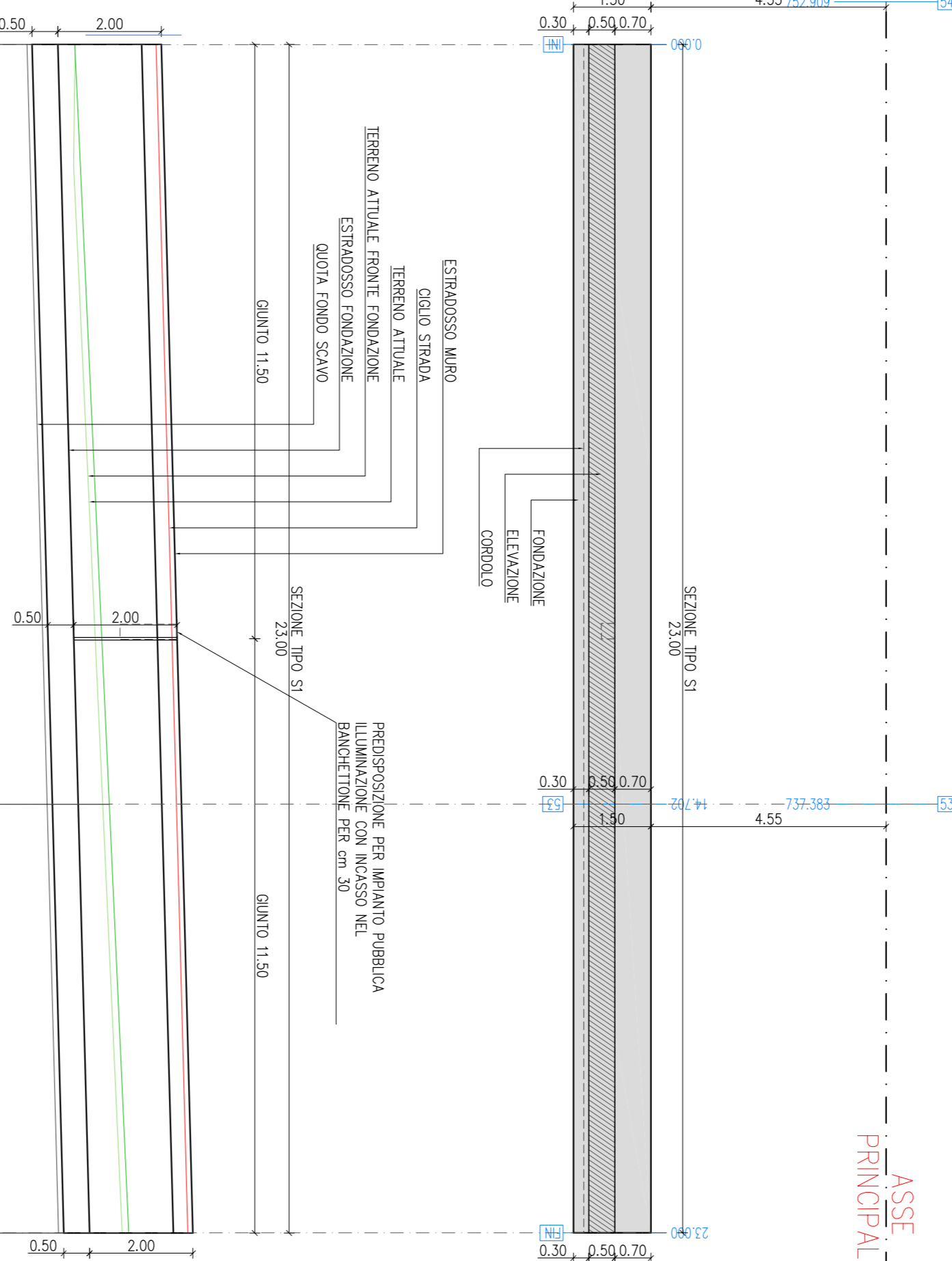
CASSERO SEZ. TIPO S1

ARMATURA SEZ. TIPO S1



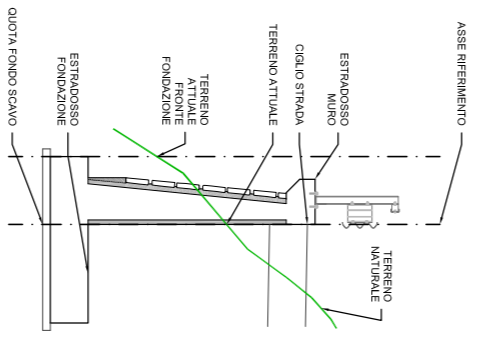
Pianta Fondazioni

1:100



PROSPETTO

1:100



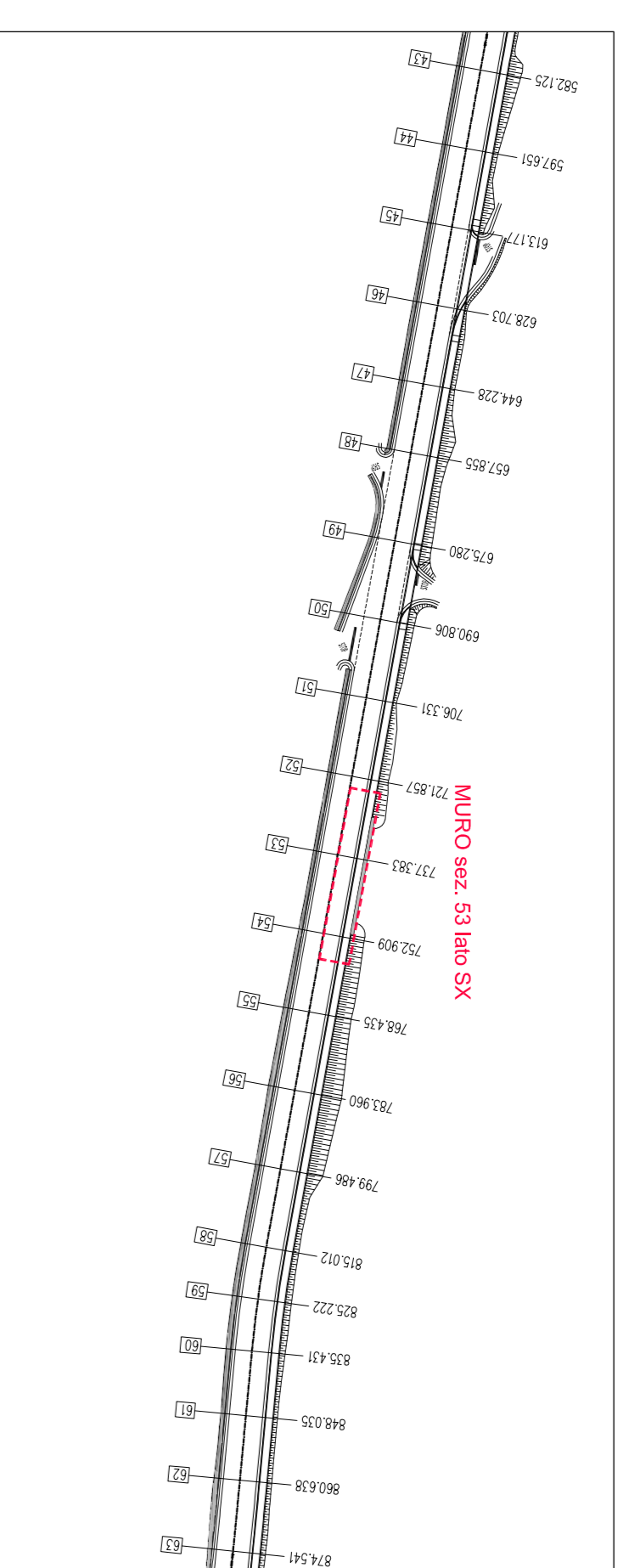
SCALA 1:100

Numero Sezioni	Altezza Muro	Distanze Parziali	Distanze Progressive	Quota
IN	2.07	14.70	14.70	3.38
SI	2.07	14.70	14.70	3.38
FN	2.07	14.70	14.70	3.38

Numero Sezioni	Altezza Muro	Distanze Parziali	Distanze Progressive	Quota
IN	2.07	14.70	14.70	3.38
SI	2.07	14.70	14.70	3.38
FN	2.07	14.70	14.70	3.38

Numero Sezioni	Altezza Muro	Distanze Parziali	Distanze Progressive	Quota
IN	2.07	14.70	14.70	3.38
SI	2.07	14.70	14.70	3.38
FN	2.07	14.70	14.70	3.38

Numero Sezioni	Altezza Muro	Distanze Parziali	Distanze Progressive	Quota
IN	2.07	14.70	14.70	3.38
SI	2.07	14.70	14.70	3.38
FN	2.07	14.70	14.70	3.38



SPECIFICHE MATERIALI

(valore minimo in base alle indicazioni sugli appalti pubblici)

Riferimenti normativi:
Caratteristiche dei materiali e modalità esecutive devono essere conformi al D.M. 14/01/2008, alle norme europee EN1206 e alle norme CNR-UNI 10011/92 e 999.

Opere in calcestruzzo armato
Calcestruzzo: per fondazioni ed elevazioni C32/40 per magrone min. sv.15cm C12/15 per bancarelle e cordoli in testa ai muri C32/40

Classe di esposizione:
per fondazioni ed elevazioni XS1
per bancarelle e cordoli in testa ai muri XS1

Classe di consistenza:
per fondazioni ed elevazioni S3

Acciaio per ds: B450C controllato in stabilimento
Piegatura barre D n. massimo > 40
Sovrapposizione minima 50 Ø
Copriferro netto
Fondazioni c = 40 mm
Il copriferro deve essere rigorosamente rispettato a mezzo di adeguati distanzieri
Reti elettrosaldate: fyk > 390 N/mm²

CITTA' DI TERMINI IMERESE
PROVINCIA DI PALERMO
URBANIZZAZIONE DELLA FASCIA A MARE DEL CENTRO STORICO:
PROGETTAZIONE DELLA STRADA DI COLLEGAMENTO PORTO - SS. 113

PROGETTO ESECUTIVO

ataengineering
Via S. Maria, 101 - 37139 Verona, Italia
Tel. 0475/231111 - Fax 0475/231112
www.ataengineering.it

SGI
Società di Ingegneria e Architettura

ORDINE DEGLI INGEGNERI DELLA PROV. DI TRENTO
dot. Ing. ERINO BOMBARDI
ISCRIZIONE ALBO N. 1098

Dot. Ing. Fiorella Scaila
STUDIO TECNICO
PROSSA SANMARTINA
PIAZZA S. MARTINA, 10
38100 TRENTO
TEL. 0461/811355 FAX 0461/811348
E-mail: scaila@ataengineering.it

Dot. Ing. Filippo Carcara
STUDIO TECNICO
VIA S. PIERO, 28
38100 TRENTO
TEL. 0461/811355 FAX 0461/811348
E-mail: fcarcara@ataengineering.it

Dot. Geol. Giuseppe Franzò
STUDIO TECNICO
VIA S. PIERO, 28
38100 TRENTO
TEL. 0461/811355 FAX 0461/811348
E-mail: gfranzo@ataengineering.it

MANDANTE

ORDINE DEI GEOMETRI DELLA PROV. DI TRENTO
dot. Geom. ERMINGHARDI
ISCRIZIONE ALBO N. 1098

ORDINE DEI GEOMETRI DELLA PROV. DI TRENTO
dot. Geom. CARICIA
ISCRIZIONE ALBO N. 1098

ORDINE DEI GEOMETRI DELLA PROV. DI TRENTO
dot. Geom. BIANCHI
ISCRIZIONE ALBO N. 1098

ORDINE DEI GEOMETRI DELLA PROV. DI TRENTO
dot. Geom. BIANCHI
ISCRIZIONE ALBO N. 1098

MANDANTE

DATA: OTTOBRE 2015

TAQUILA:

CARPENTERIA ED ARMATURA MURI IN CA.
MURO sez. S3 LATO SX (M012)

N.0 diligenza 15.1.14

RELAZIONE: E. BOMBARDI, E. BOMBARDI
CONSOGLIO: P. FRANZÒ
DECISIONE REGIONALE: 2017/2013
DATA: D.M.