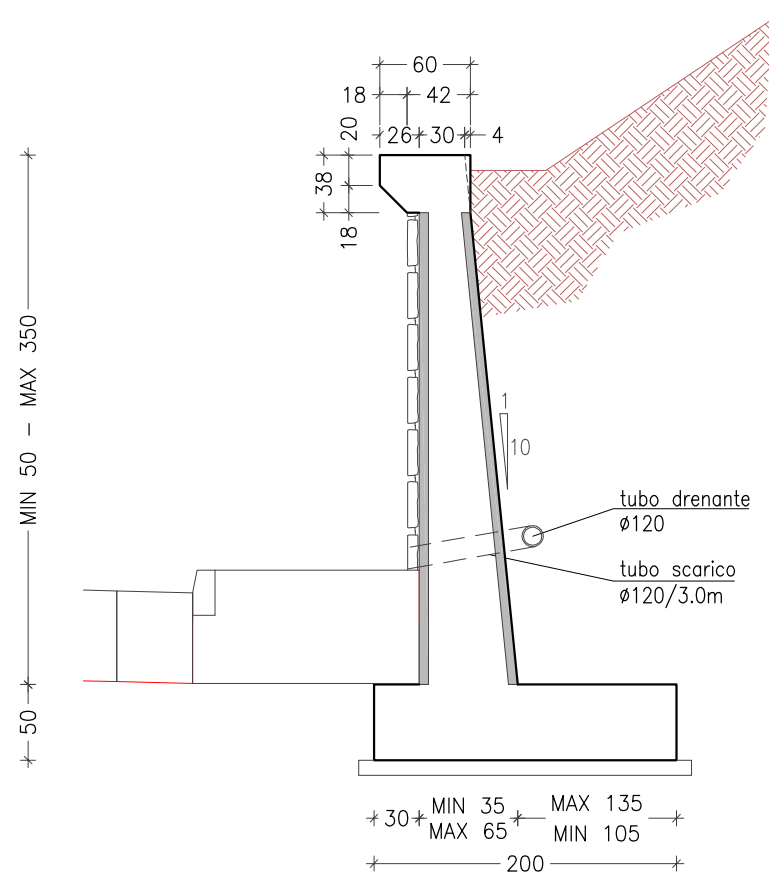
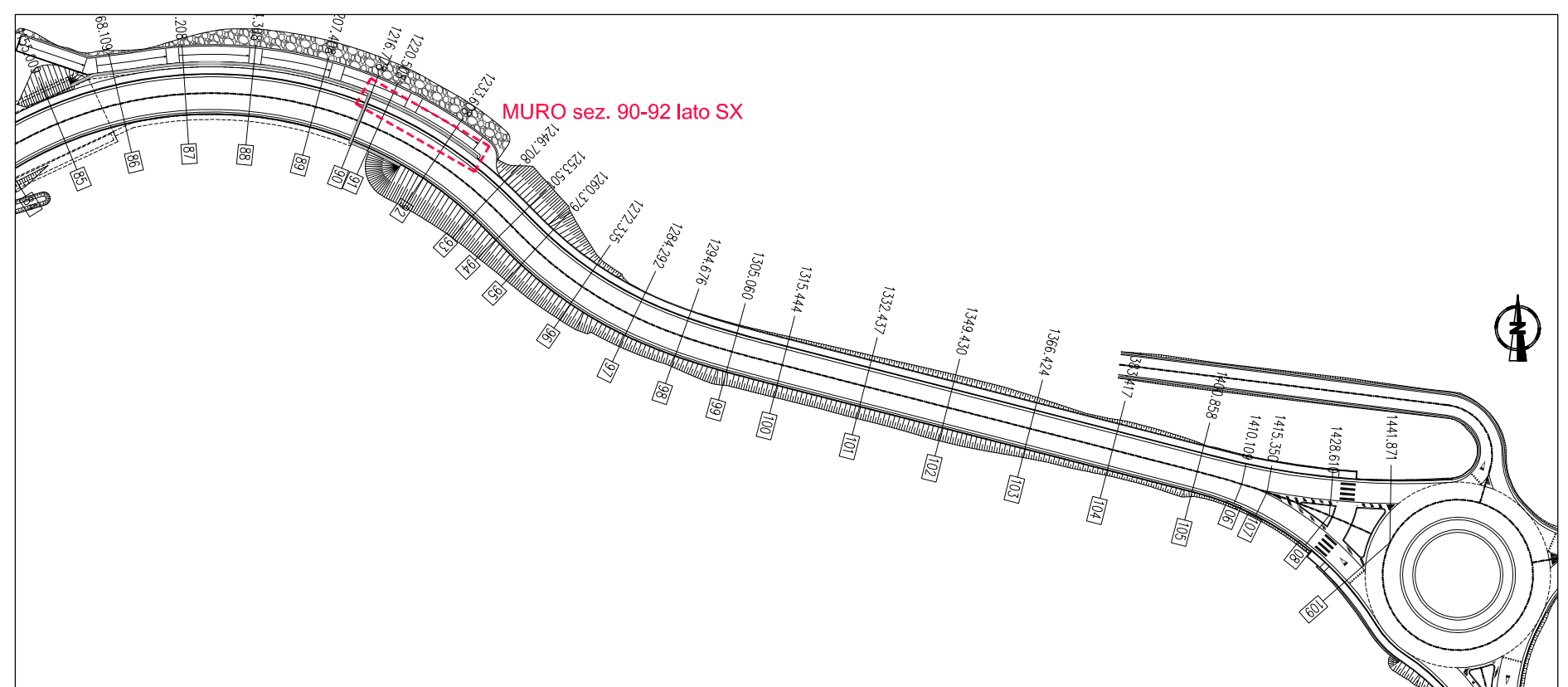
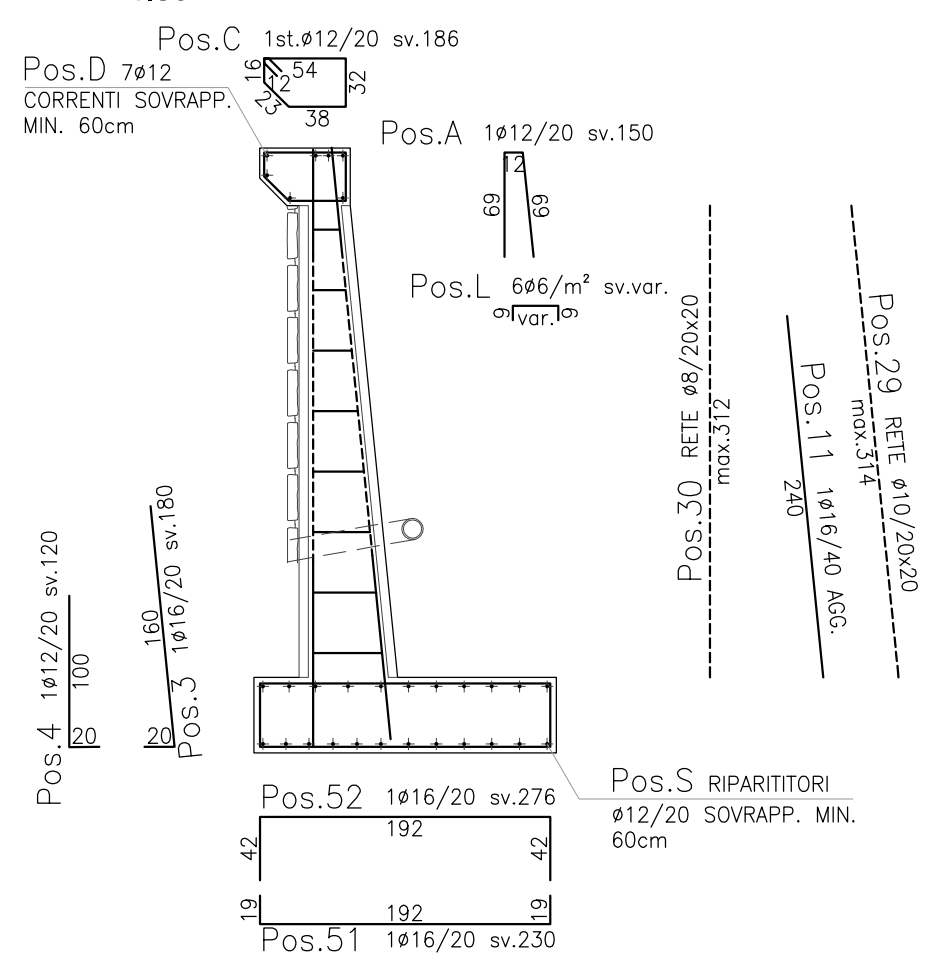


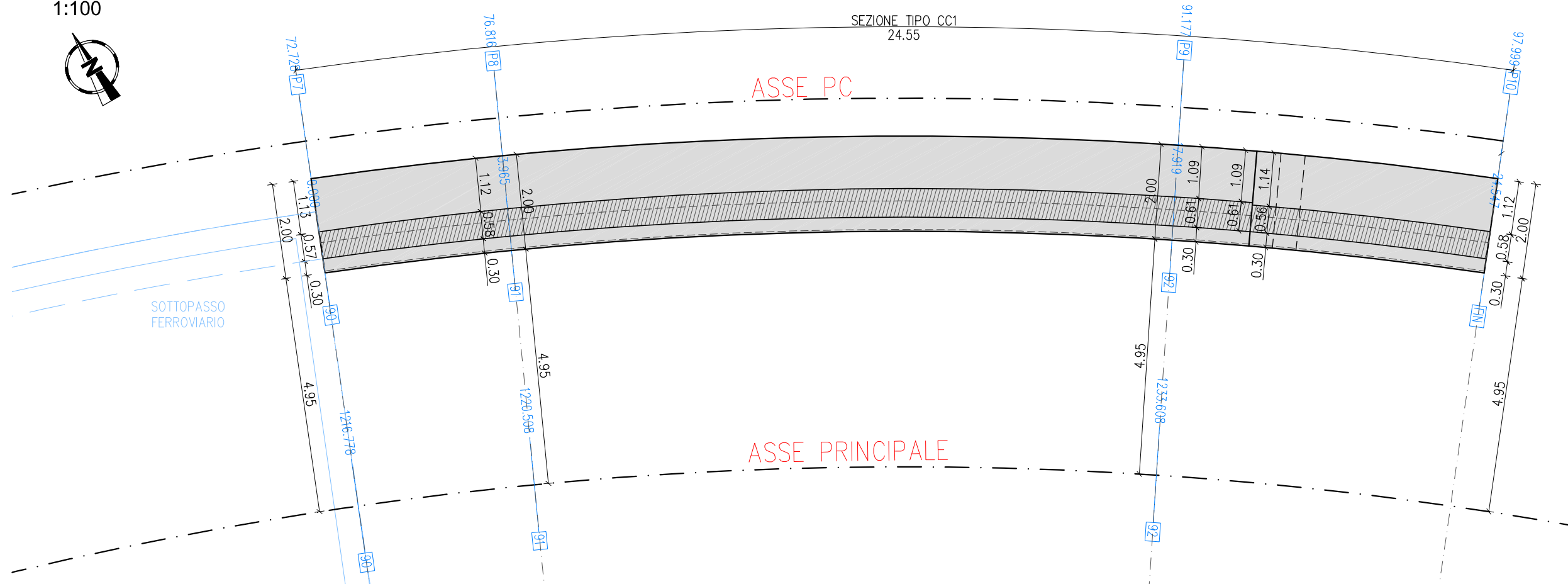
CASSERO SEZ. TIPO CC1
1:50



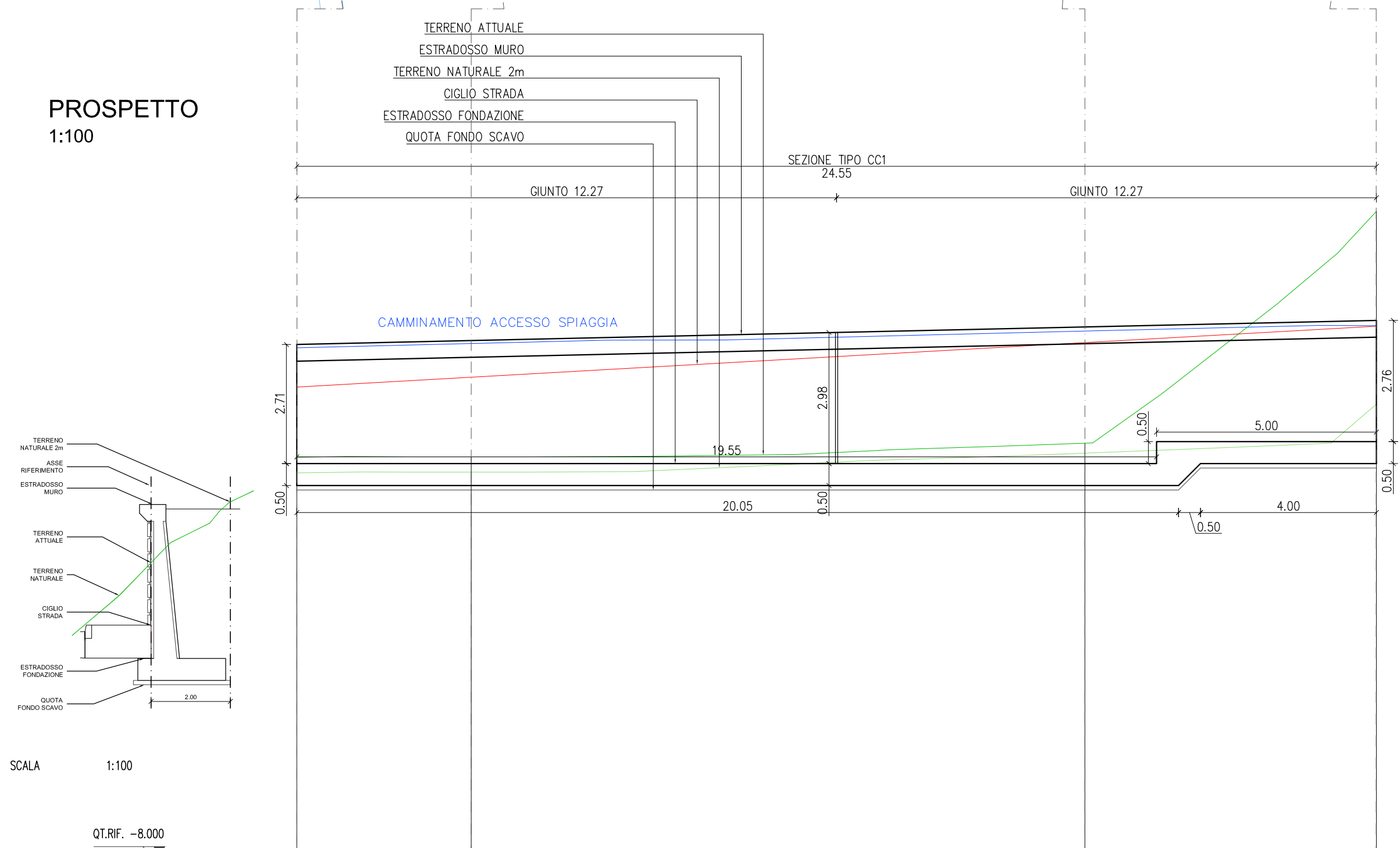
ARMATURA SEZ. TIPO CC1
1:50



PIANTA FONDAZIONI
1:100



PROSPETTO
1:100



SCALA 1:100
QT. REF. -8.000

	90	91	92	FIN
Numero Sezioni	271	226	311	165
Altezza Muro	2.71	2.26	2.31	2.36
Terreno Attuale	Distanze Parziali	3.96	13.95	6.63
	Distanze Progressive	0.00	-3.96	-17.92
	Quote	-1.11	-1.11	-1.42
Ciclo Strada	Distanze Parziali	3.96	13.95	6.63
	Distanze Progressive	0.00	-3.96	-17.92
	Quote	2.71	2.53	2.71
Estradossso Muro	Distanze Parziali	3.96	13.95	6.63
	Distanze Progressive	0.00	-3.96	-17.92
	Quote	-3.67	-3.36	-3.67
Estradossso Fond.	Distanze Parziali	3.96	13.95	5.00
	Distanze Progressive	0.00	-3.96	-17.92
	Quote	-0.96	-0.96	-0.96
Altezza Fondazione	0.50	0.50	0.50	0.50
Quota Fondo Scavo	-0.38	-0.38	-0.38	-0.38

SPECIFICHE MATERIALI

(salvo diversa indicazione sugli elaborati grafici)

Riferimenti normativi

Caratteristiche dei materiali e modalità esecutive devono essere conformi al D.M. 14/01/2008, alle norme europee ENV206 e alle norme CNR-UNI 10011/92 e seg..

Opere in calcestruzzo armato

Calcestruzzo: per fondazioni ed elevazioni C32/40 per magrone min. s=15cm C12/15 per banchettoni e cordoli in testa ai muri C32/40

Classe di esposizione: per fondazioni ed elevazioni XS1 per banchettoni e cordoli in testa ai muri XS1

Classe di consistenza: per fondazioni ed elevazioni s3

Acciaio per cls: B450C controllato in stabilimento Piegatura barre D mandrino > 4Ø Sovrapposizione minima 6Ø

Copriferro netto

Fondazioni c = 40 mm Il copriferro deve essere rigorosamente rispettato a mezzo di adeguati distanziatori

Reti elettrosaldate: fyk > 390 N/mm2



CITTA' DI TERMINI IMERESE

PROVINCIA DI PALERMO

URBANIZZAZIONE DELLA FASCIA A MARE DEL CENTRO STORICO: PROGETTAZIONE DELLA STRADA DI COLLEGAMENTO PORTO - SS. 113

PROGETTO ESECUTIVO

ataengineering

via Roma 100, 00121 Roma, Italia
Tel. +39 0646112000 - fax +39 0646112002
www.ataengineering.com - info@ataengineering.com
C.A.P. 00144 Roma, Italia



CAPOGRUPPO MANDATARIA

SGI Studio Galli Ingegneria S.p.A.

SGI Engineering - 00100 Roma, Italia
Via della Pisciocella, 13 - tel. +39 06 8577661 - fax +39 06 8577662
P.IVA 01432010001 - Via della Pisciocella, 13 - tel. +39 06 8577661 - fax +39 06 8577662
P.IVA 01432010001 - Via della Pisciocella, 13 - tel. +39 06 8577661 - fax +39 06 8577662



MANDANTE

ORDINE DEGLI INGEGNERI DELLA PROV. DI TRENTO
dott. Ing. ERINO BOMBARDELLI
ISCRIZIONE ALBO N. 1098

Signature of Erino Bombardelli



Dott. Ing. Fiorella Scalia

STUDIO TECNICO
PIAZZA S. ANTONIO N.16
80019 TERMINI IMERESE (PA)
TEL. 091 815583 FAX 091 8110748
E-MAIL: fiorella.scalia@unipa.it
P. IVA 04315120926



Dott. Ing. Filippo Carcara

STUDIO TECNICO
VIA SAFFO 26
90139 PALERMO
TEL. 392 9820063 E-MAIL: filippo.carcara@unipa.it
P.IVA 0052316810



Dott. Geol. Giuseppe Franzò

STUDIO
90019 EBHELEO (PA) c.da PONTICELLO
TEL. FAX 0921 862849 E-MAIL: gfranzo@unipa.it
P.IVA 02948160821



DATA: OTTOBRE 2015

TAVOLA:

1:100 - 1:50

N.ro allegato 1.5.1.17

CARPENTERIA ED ARMATURA MURI IN C.A.
MURO sez. 90-92 LATO SX
(MU15)

REV.	DESENTO	CONTROLLO	APPROVATO	AUTORIZZATO	DESCRIZIONE REVISIONE	DATA
-	L. WAZIAN	E. BOMBARDELLI	E. BOMBARDELLI			22.11.2015