



# CITTA' DI TERMINI IMERESE

PROVINCIA DI PALERMO

URBANIZZAZIONE DELLA FASCIA A MARE DEL CENTRO STORICO:  
PROGETTAZIONE DELLA STRADA DI COLLEGAMENTO PORTO - SS. 113

## PROGETTO ESECUTIVO

 **ataengineering**

via Alto Adige, 160 38121 Trento - Italy  
tel. +39 0461. 1731000 - fax +39 0461 1731052  
www.ataengineeringspa.com - Info@ataengineeringspa.com  
c.fiscate, p.iva e R.L Trento 01307610228



CAPOGRUPPO MANDATARIA

ORDINE DEGLI INGEGNERI  
DELLA PROV. DI TRENTO

dott. ing. ERINO BOMBARDELLI  
ISCRIZIONE ALEO N. 1098



**SGI Studio Galli Ingegneria S.p.A.**

SEDE: Padova - 35030 Sarmeola di Rubano - Via della Provvidenza, 13 - tel. +39 049 8978644 - fax +39 049 8978784  
FILIALE: Belluno 32100 - Via degli Agricoltori, 13 - tel. +39 0437 355411 - fax +39 0437 355412  
UFFICI IN ITALIA: Milano - Napoli - Ancona - Sassari  
UFFICI ALL'ESTERO: Pechino (Cina) - Cairo (Egitto) - Podgorica (Montenegro) - Sulaymaniya (Iraq)  
www.sgi-spa.it - info@sgi-spa.it

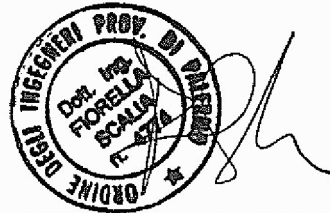


MANDANTE

**Dott. Ing. Fiorella Scalia**

STUDIO TECNICO  
PIAZZA S. ANTONIO N.16  
90018 TERMINI IMERESE (PA)  
TEL. 091 8115583 FAX 091 8110748  
E-Mail: fiorella.scalia@tin.it  
P. IVA 04315120826

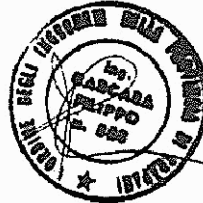
MANDANTE



**Dott. Ing. Filippo Carcara**

STUDIO TECNICO  
VIA SAFFO 2b  
90151 PALERMO  
TEL. 392 9820063 E-Mail filcar@libero.it  
P. IVA 0052316810

MANDANTE



**Dott. Geol. Giuseppe Franzò**

STUDIO  
90010 ISNELLO (PA) c.da PONTICELLO  
TEL./FAX 0921 662849 E-Mail peppefranzo@libero.it  
P. IVA 02948160821

MANDANTE



DATA: **OCTOBRE 2015**

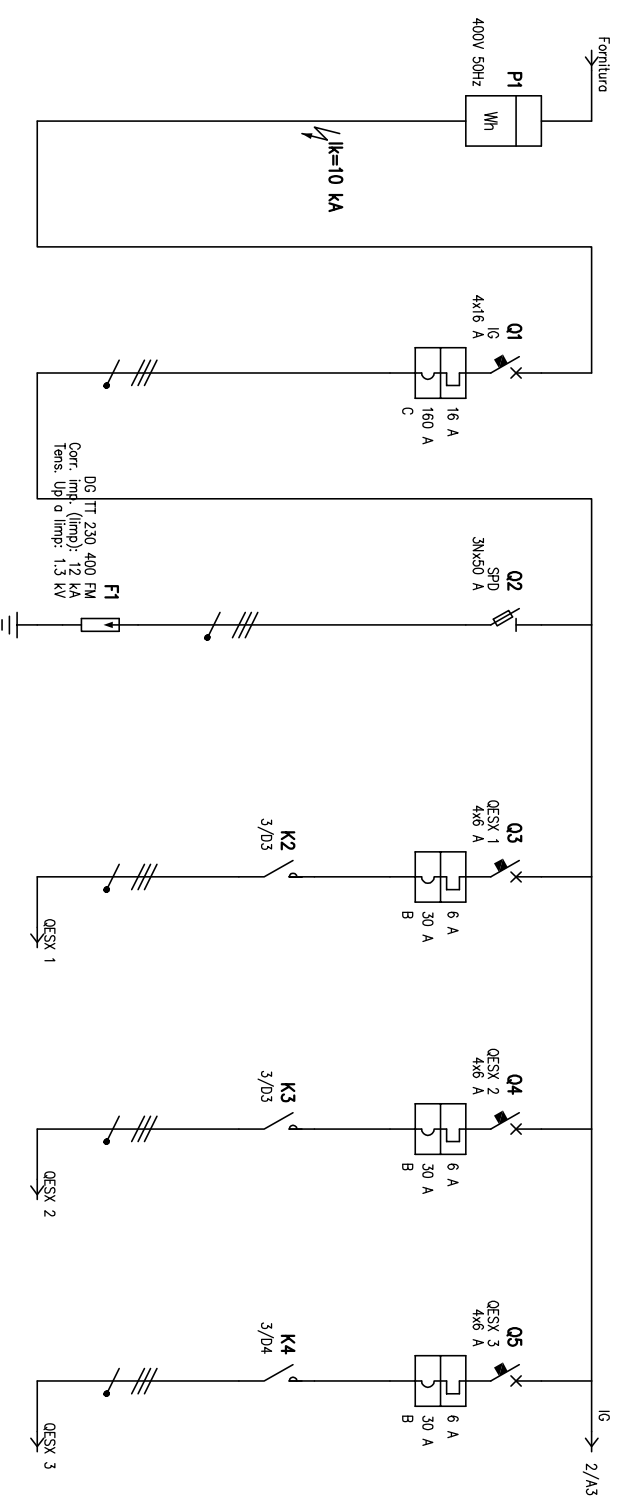
TAVOLA:

**IMPIANTO DI PUBBLICA ILLUMINAZIONE  
SCHEMI QUADRI ELETTRICI QESX**

N.ro allegato **1.7.5.1**

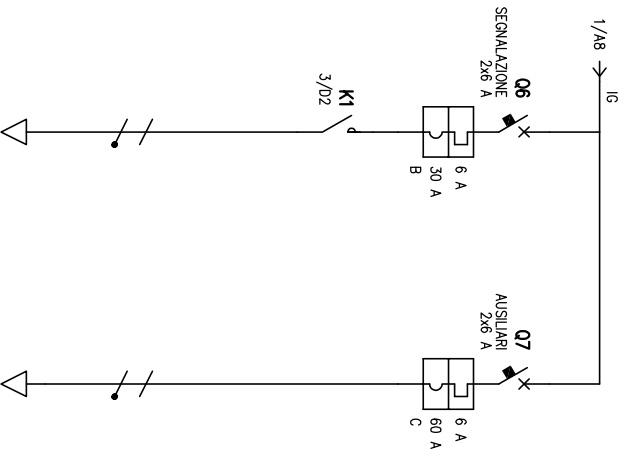
0	R.SOMMACAL	S.TRABUCCHI	F. GALLI		1° EMISSIONE	22/10/2015
REV.	DISEGNATO	CONTROLLATO	APPROVATO	AUTORIZZATO	DESCRIZIONE REVISIONE	DATA

Da quadro	Fornitura BT
Tensione concatenata	400 V
Corrente I <sub>k</sub> max	15 kA
Sistema	TT
Potenza totale	4,35 kW
Fattore di potenza	0,9
Corrente totale I <sub>b</sub>	9,8 A
Res. terra impianto	5,56 ohm
Redd. terra fornitura	

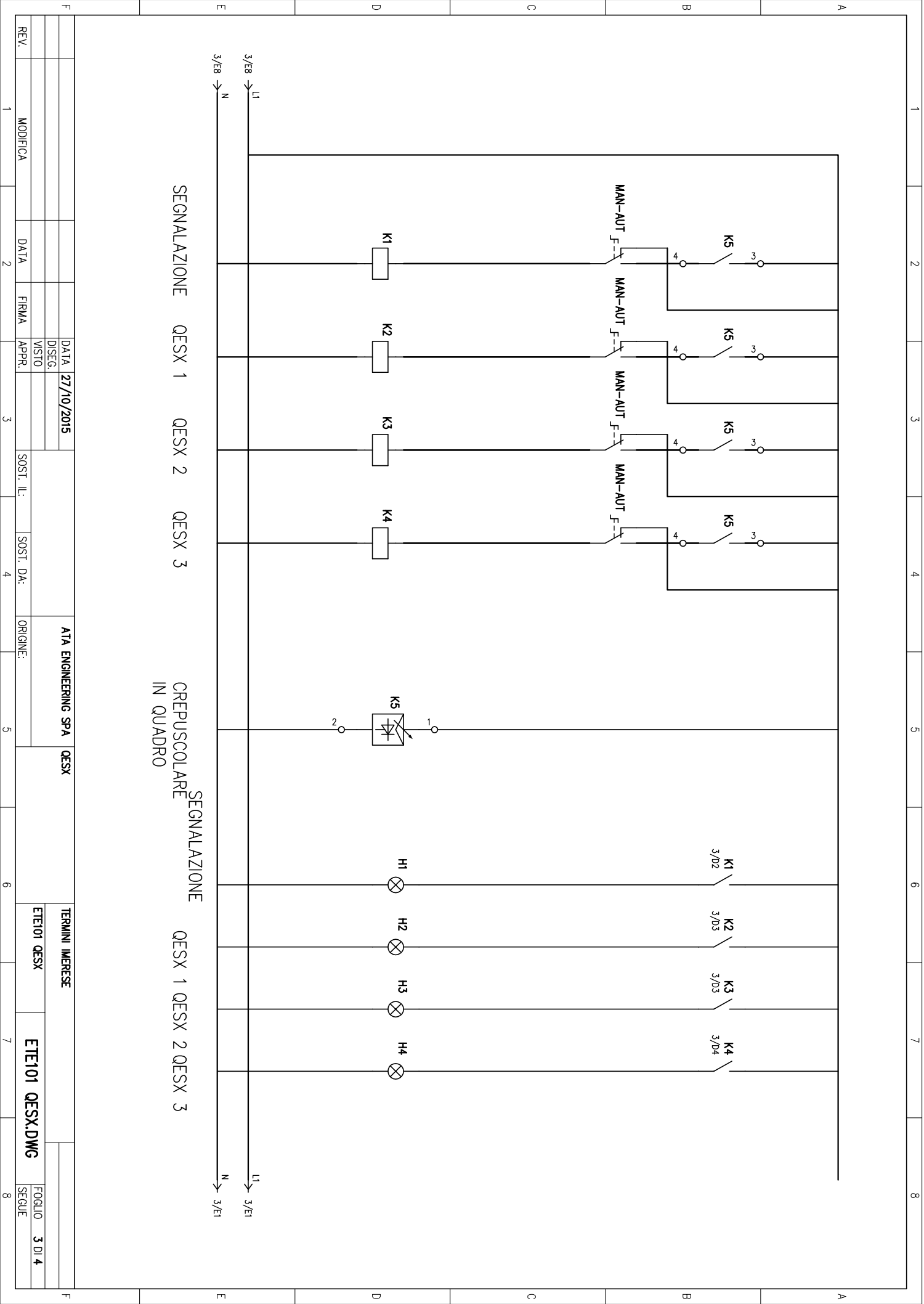


DENOMINAZIONE		Fornitura BT		IG		SPD		QESX 1		QESX 2		QESX 3	
UTENZA	SIGLA	POTENZA TOT.	kVA	TT	11,1	TT	11,1	TT	4,16	TT	4,16	TT	4,16
	TIPO	kW	A	4,35	9,8			0,732	1,17	0,305	0,587	2,32	3,81
	COEF. CONTEMP.	COS φ		1	0,9	1	0,9	1	0,9	1	0,9	1	0,9
	COSTRUTTORE			SCHNEIDER ELECTRIC Spa		SCHNEIDER ELECTRIC Spa		SCHNEIDER ELECTRIC Spa		SCHNEIDER ELECTRIC Spa		SCHNEIDER ELECTRIC Spa	
	TIPO			C60L-C		DF22 3NVC		IC60L-B - 6A		IC60L-B - 6A		IC60L-B - 6A	
	N.POLI	I <sub>n</sub>	A	4	16	3N	125	4	6	4	6	4	6
	I <sub>th</sub>	A   I <sub>dn</sub>	A   TIPO DIFF.	16	160		120	6	30	6	30	6	30
	I <sub>tn</sub> (o curva)	A   P <sub>di</sub>	kA		25		50		25		25		25
	TIPO						CH/P14 gG 50A						
	CALIBRO		A				50						
	TIPO												
	I <sub>n</sub>	A   P <sub>n</sub>	kW										
	TIPO												
	TARATURA		A										
	TIPO CAVO						DG TT 230 400 FM/3N/II						
	FORMAZIONE						DEHN						
	LUNGHEZZA		m										
	I <sub>z</sub>		A										
	C.d.T. α I <sub>n</sub>	%   C.d.T. α I <sub>b</sub>	%										
	Z <sub>k</sub>	mΩ   Z <sub>s</sub>	mΩ		15,4				3,99	0,781	2,69	0,149	5,58
	I <sub>k</sub> trifase/monof. kA   I <sub>k1</sub> fase/terra	kA	kA		15				1321,1	597,4	180	1400	1693,2
	NUMERAZIONE MORSETTIERA				10				0,175	0,387	33,2	58,4	2,35

ATA ENGINEERING SPA	QESX	TERMINI IMERESE
DATA 27/10/2015	DISEG.	FOGLIO 1 DI 4
MODIFICA	DATA	DATA
MODIFICA	DATA	FIRMA
MODIFICA	DATA	APPR.
MODIFICA	DATA	VISTO
MODIFICA	DATA	SOST. IL.
MODIFICA	DATA	SOST. DA.
MODIFICA	DATA	ORIGINE:
MODIFICA	DATA	ETET101 QESX
MODIFICA	DATA	ETET101 QESX.DWG
MODIFICA	DATA	SECQUE



DENOMINAZIONE		SEGNALAZIONE		AUSILIARI	
UTENZA	SIGLA	TT/I1-N	1,39	TT/I1-N	1,39
	TIPO	0,5	2,4	0,5	2,4
	POTENZA TOT. kW	1	0,9	1	0,9
	POTENZA lb	SCHNEIDER ELECTRIC Spa			
	COEF. CONTEMP. COS φ	iCB0L-B - 6A			
	COSTRUTTORE	SCHNEIDER ELECTRIC Spa			
	TIPO	2	6	2	6
	N.POLI	6	6	6	6
	Ith	A   I <sub>dn</sub>	A   TIPO DIFF.	6	20
	I <sub>th</sub> (o curva)	A   Pdi:	kA	60	20
	TIPO	ICT 2Nd - 240Vdc			
FUSIBILE	CALIBRO	A			
	TIPO	A			
CONTATTORE	I <sub>n</sub>	A   P <sub>n</sub>	kW	20	
	TIPO	A			
RELE' TERMICO	TARATURA	F3TOR 0,6/1 kV			
	TIPO CAVO	2x6			
	FORMAZIONE	400			
	LUNGHEZZA	m			
	Iz	A			
	C.d.T. a In	% C.d.T. a lb	%	39,7	
	Zk	mΩ Zs	mΩ	2639,3	23,1
	I <sub>k</sub> trifase/monof. kA   k1 fase/terra	kA	kA	0,087	10
	NUMERAZIONE MORSETTIERA				
	DATA	27/10/2015			
	DISEG.	ATA ENGINEERING SPA			
	VISTO	QESX			
	APPR.				
	SOST. IL.				
	SOST. DA:				
	ORIGINE:				
	TERMINI IMERESE				
	ETE101 QESX				
	ETE101 QESX.DWG				
	FOGLIO	2 DI 4			
	SECQUE				



DATA		27/10/2015		ATA ENGINEERING SPA		QESX		TERMINI IMERESE	
DISEG.				ORIGINE:				ETE101 QESX	
VISTO				SOST. IL:				ETE101 QESX.DWG	
MODIFICA				SOST. DA:				FOGLIO 3 DI 4	
REV.				SOST. IL:				SECQUE	
1		2		3		4		5	
6		7		8					

