



CITTA' DI TERMINI IMERESE

PROVINCIA DI PALERMO

URBANIZZAZIONE DELLA FASCIA A MARE DEL CENTRO STORICO:
PROGETTAZIONE DELLA STRADA DI COLLEGAMENTO PORTO - SS. 113

PROGETTO ESECUTIVO

ataengineering

via Alto Adige, 160 38121 Trento - Italy
tel. +39 0461, 1731000 - fax +39 0461 1731052
www.ataengineeringspa.com - info@ataengineeringspa.com
c.fiscate, p.iva e R.L Trento 01307610228



CAPOGRUPPO MANDATARIA

ORDINE DEGLI INGEGNERI
DELLA PROV. DI TRENTO

dott. ing. ERINO BOMBARDELLI
ISCRIZIONE ALEO N. 1098

SGI Studio Galli Ingegneria S.p.A.

SEDE: Padova - 35030 Sarmeola di Rubano - Via della Provvidenza, 13 - tel. +39 049 8978644 - fax +39 049 8978784
FILIALE: Belluno 32100 - Via degli Agricoltori, 13 - tel. +39 0437 355411 - fax +39 0437 355412
UFFICI IN ITALIA: Milano - Napoli - Ancona - Sassari
UFFICI ALL'ESTERO: Pechino (Cina) - Cairo (Egitto) - Podgorica (Montenegro) - Sulaymaniya (Iraq)
www.sgi-spa.it - info@sgi-spa.it



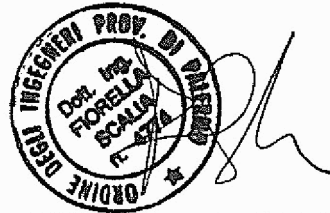
MANDANTE



Dott. Ing. Fiorella Scalia

STUDIO TECNICO
PIAZZA S. ANTONIO N.16
90018 TERMINI IMERESE (PA)
TEL. 091 8115583 FAX 091 8110748
E-Mail: fiorella.scalia@tin.it
P. IVA 04315120826

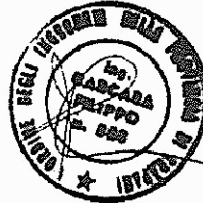
MANDANTE



Dott. Ing. Filippo Carcara

STUDIO TECNICO
VIA SAFFO 2b
90151 PALERMO
TEL. 392 9820063 E-Mail filcar@libero.it
P. IVA 0052316810

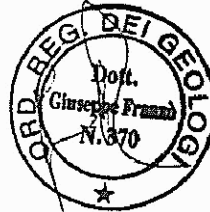
MANDANTE



Dott. Geol. Giuseppe Franzò

STUDIO
90010 ISNELLO (PA) c.da PONTICELLO
TEL./FAX 0921 662849 E-Mail peppefranzo@libero.it
P. IVA 02948160821

MANDANTE



DATA: OTTOBRE 2015

TAVOLA:

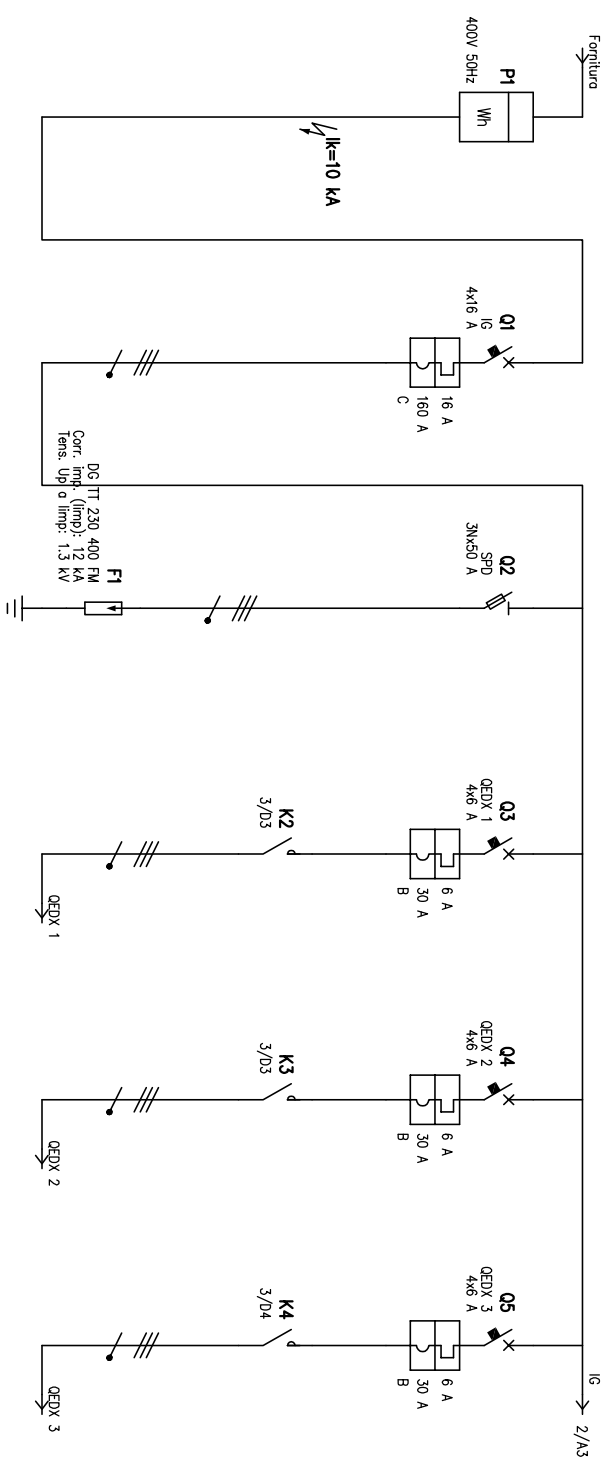
N.ro allegato

1.7.5.2

IMPIANTO DI PUBBLICA ILLUMINAZIONE
SCHEMI QUADRI ELETTRICI QEDX

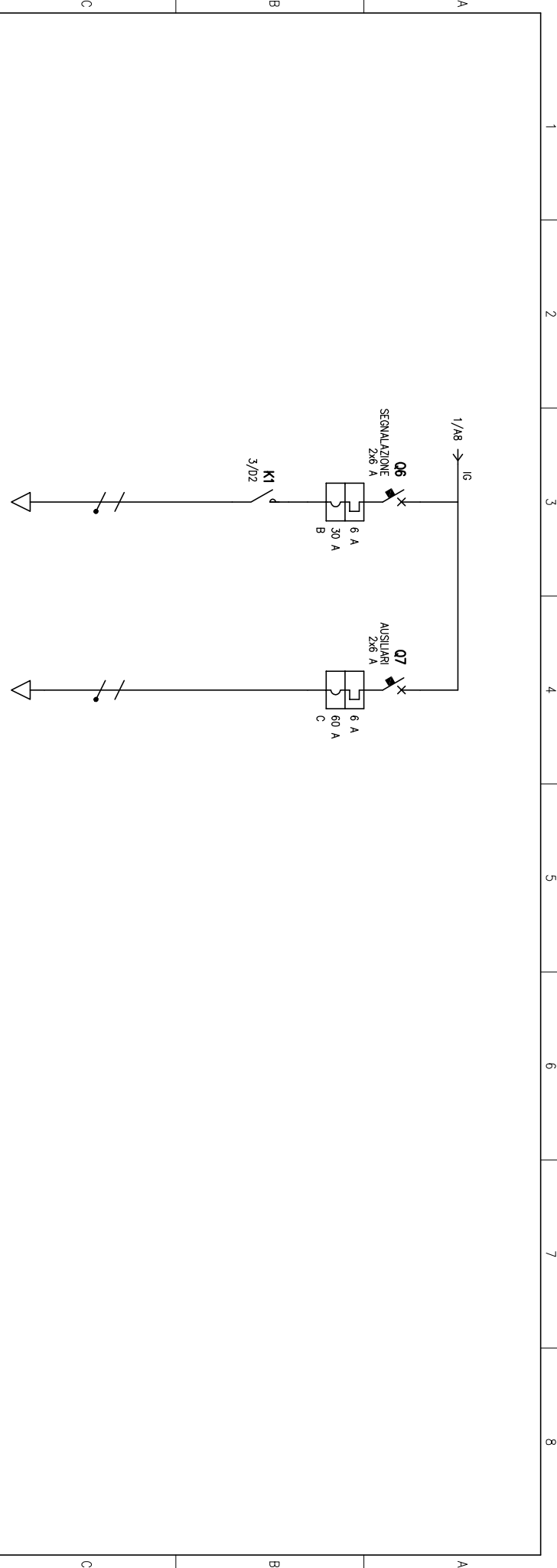
0	R.SOMMACAL	S.TRABUCCHI	F. GALLI		1° EMISSIONE	22/10/2015
REV.	DISEGNATO	CONTROLLATO	APPROVATO	AUTORIZZATO	DESCRIZIONE REVISIONE	DATA

Da quadro	Fornitura BT
Tensione concatenata	400 V
Corrente Ik max	15 kA
Sistema	TT
Potenza totale	2,34 kW
Fattore di potenza	0,9
Corrente totale Ib	11,3 A
Res. terra impianto	5,56 ohm
Reat. terra fornitura	



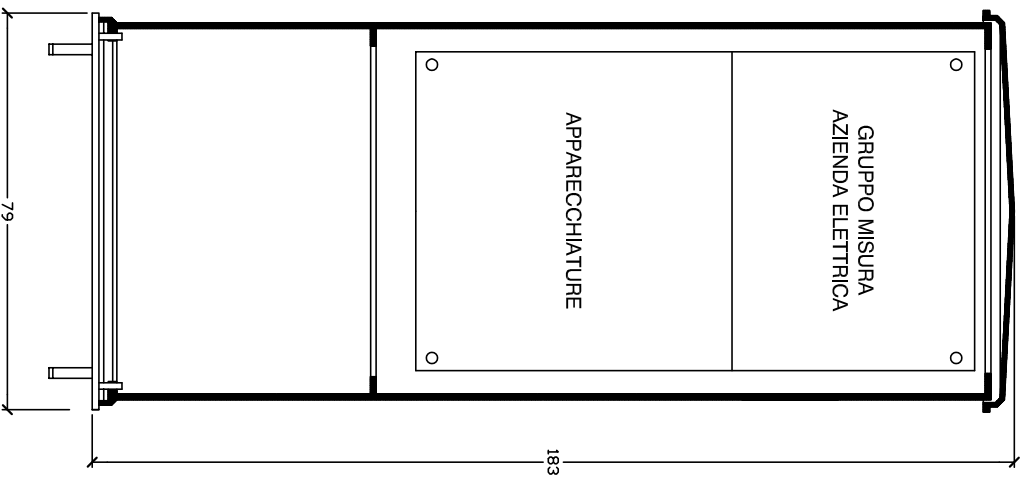
UTENZA	DENOMINAZIONE		Fornitura BT	IG	SPD	QEDX 1	QEDX 2	QEDX 3
	SIGLA	POTENZA TOT. kVA						
INTERRUTTORE O SEZIONATORE	TIPO	POTENZA TOT. kVA	TT	11,1	TT	11,1	TT	4,16
	POTENZA	kW	2,34	11,3	TT	0,61	2,93	0,244
	COEF. CONTEMP.	COS φ	1	0,9	1	0,9	0,9	0,9
FUSIBILE	COSTRUTTORE		SCHNEIDER ELECTRIC Spa		SCHNEIDER ELECTRIC Spa		SCHNEIDER ELECTRIC Spa	
	N/POU	In	4	16	3N	125	4	6
	Ith	A Ith	A Ith	A Ith	A Ith	A Ith	A Ith	A Ith
CONIATTORE	COSTRUTTORE		SCHNEIDER ELECTRIC Spa		SCHNEIDER ELECTRIC Spa		SCHNEIDER ELECTRIC Spa	
	Im (o curvo)	A Pdi	160	25	CH/P14 gG 50A	120	30	25
	CALIBRO	A			50			
RELE' TERMICO	COSTRUTTORE		SCHNEIDER ELECTRIC Spa		SCHNEIDER ELECTRIC Spa		SCHNEIDER ELECTRIC Spa	
	TIPO	In	A Pn	kW				
	TARATURA	A			DEHN			
LINEA DI POTENZA	COSTRUTTORE		SCHNEIDER ELECTRIC Spa		SCHNEIDER ELECTRIC Spa		SCHNEIDER ELECTRIC Spa	
	TIPO CAVO	A	DG TT 230 400 FM/3N/II					
	FORMAZIONE	m			FG7OR 0,6/1 kV	4x6	FG7OR 0,6/1 kV	4x6
F	COSTRUTTORE		SCHNEIDER ELECTRIC Spa		SCHNEIDER ELECTRIC Spa		SCHNEIDER ELECTRIC Spa	
	LUNGHEZZA	m			500	280	500	33,2
	C.d.t. a In	% C.d.T. a Ib	%		9,99	2,87	5,58	0,864
ATA ENGINEERING SPA	COSTRUTTORE		SCHNEIDER ELECTRIC Spa		SCHNEIDER ELECTRIC Spa		SCHNEIDER ELECTRIC Spa	
	Zk	mΩ Zs	mΩ		15,4	15,4	926,3	1650,1
	Ik trifase/monof. kA	IkI fase/terra kA	kA		15	15	0,249	0,14
NUMERAZIONE MORSETTERIA			10	6	15			

ATA ENGINEERING SPA	QEDX	TERMINI INERSESE	ETI103 QEDX	ETI103 QEDX.DWG	FOGLIO 1 DI 4
DATA 28/10/2015	DISSEG. VISTO	DATA 28/10/2015	DISSEG. VISTO	DATA 28/10/2015	DISSEG. VISTO
MODIFICA 1	DATA 2	FIRMA APPR.	SOST. IL.	SOST. DA.	ORIGINE:



DENOMINAZIONE		SEGNALAZIONE			AUSILIARI		
UTENZA		SIGLA	POTENZA TOT. kVA	TT/I1-N	TT/I1-N	1,39	
		TIPO					
		POTENZA kW					
		COEF. CONTEMP. COS φ					
COSTRUTTORE		SCHNEIDER ELECTRIC Spa			SCHNEIDER ELECTRIC Spa		
TIPO		i660L-B - 6A			i660N-C - 6A		
N. POLI		2	6	6	2	6	6
Ith		6	30	50	6	60	20
Iln (o curva)		A Ith	A PdI	A TIPO DIFF.			
TIPO		ICT 2Nd - 240Vdc					
CALIBRO							
CONTATTORE							
TIPO		In	A Pn	kW			
RELE' TERMICO							
TARATURA							
TIPO CAVO							
FORMAZIONE		FG70R 0,6/1 kV					
FORMAZIONE		2x6					
LUNGHEZZA		400					
LUNGHEZZA		39,7					
C.d.t. α In		% C.d.T.	α Ib	%			
Zk		mΩ Zs		mΩ	7,98	3,17	231
Ik trifase/monof. kA		Ik1 fase/terra	kA	kA	2639,3	231	10
NUMERAZIONE MORSETTERIA		0,087					

ATA ENGINEERING SPA QEDX											
TERMINI INTERSE											
MODIFICA				DATA				FIRMA			
1				2				3			
SOST. IL.				SOST. DA.				ORIGINE:			
1				2				3			
QEDX											
ETE103 QEDX											
ETE103 QEDX.DWG											
FOGLIO 2 DI 4											
SEGUE											



REV.	MODIFICA	DATA	FIRMA	DATA	28/10/2015	ATA ENGINEERING SPA	QEDX	TERMINI IMERESE	ETE103 QEDX	ETE103 QEDX.DWG	FOGLIO	4 DI 4
				DISSEG.		ORIGINE:					SECQUE	
				VS/O		SOST. IL:						
				APPR.		SOST. DA:						